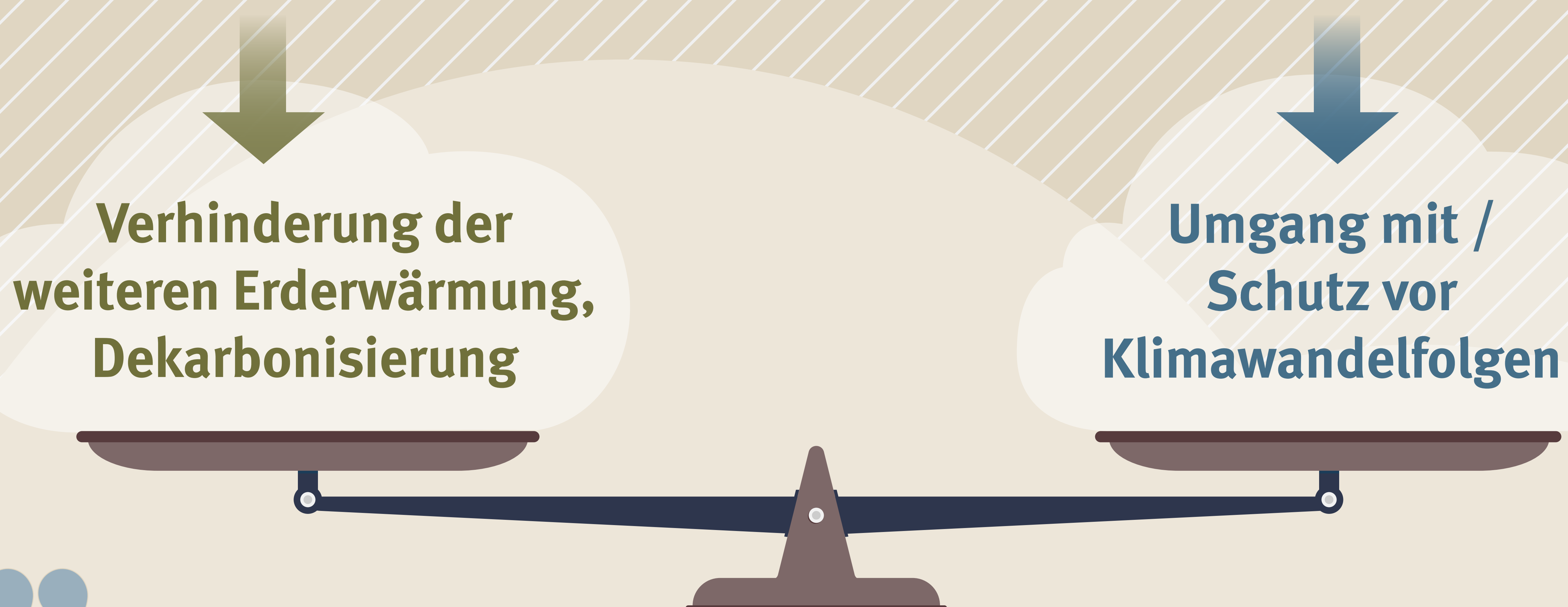
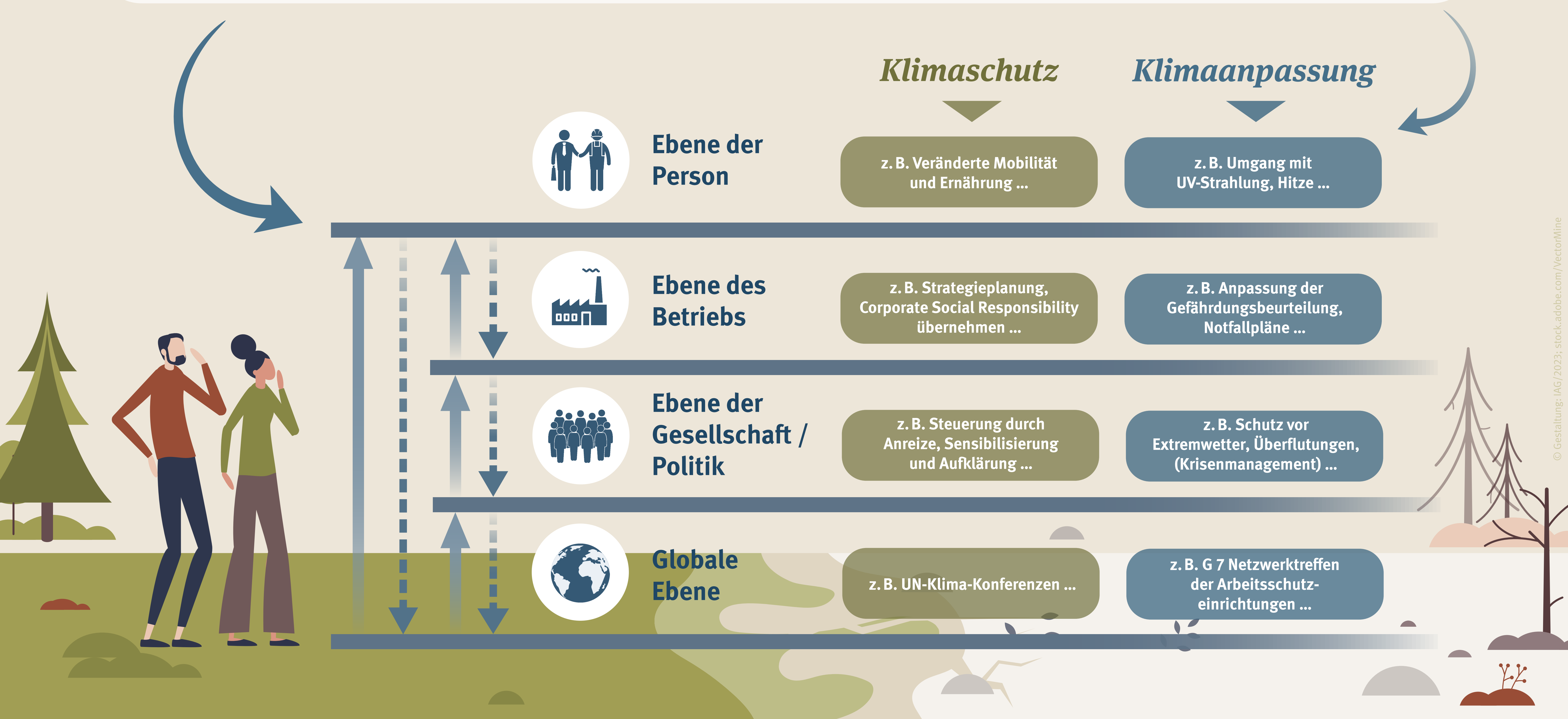


Das Vier-Ebenen-Interventions-Modell *Klimaschutz + Klimaanpassung*



„Was wir brauchen ist Anpassung an den Klimawandel, um das Unvermeidbare zu beherrschen und Verminderung von Emissionen, um das Unbeherrschbare zu vermeiden.“

Prof. Hans Joachim Schellnhuber, ehem. Direktor des Potsdam-Instituts für Klimafolgenforschung



Implikationen:

- » Strukturierung eines komplexen Feldes → Thema besser handhabbar (gezieltes Brainstorming möglich)
- » Systematisierung der Präventions- und Interventionsmaßnahmen
- » Zeigt, dass Maßnahmen auf allen Ebenen notwendig sind, dass jede/r etwas tun kann (Selbstwirksamkeit statt Hoffnungslosigkeit), aber nur gemeinsam etwas erreicht werden kann

