

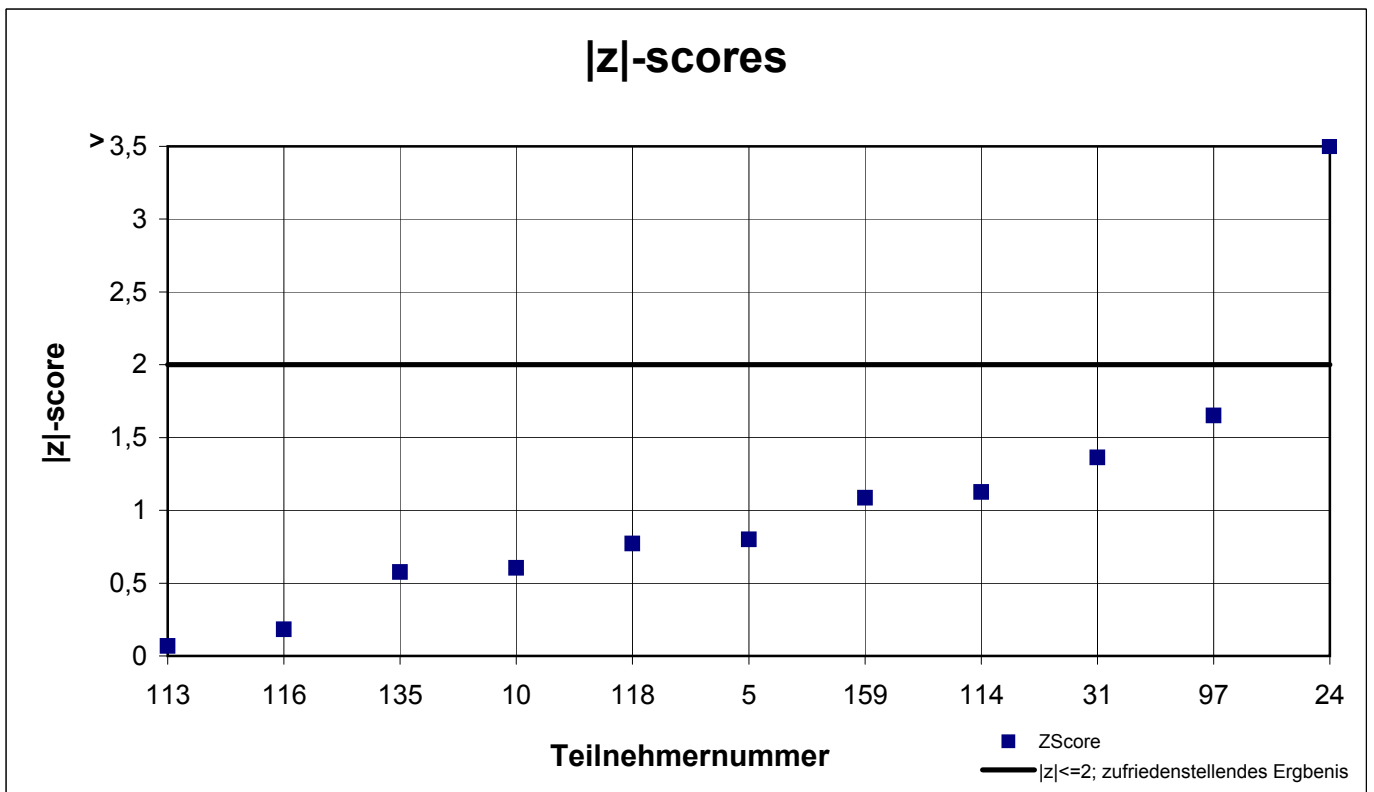
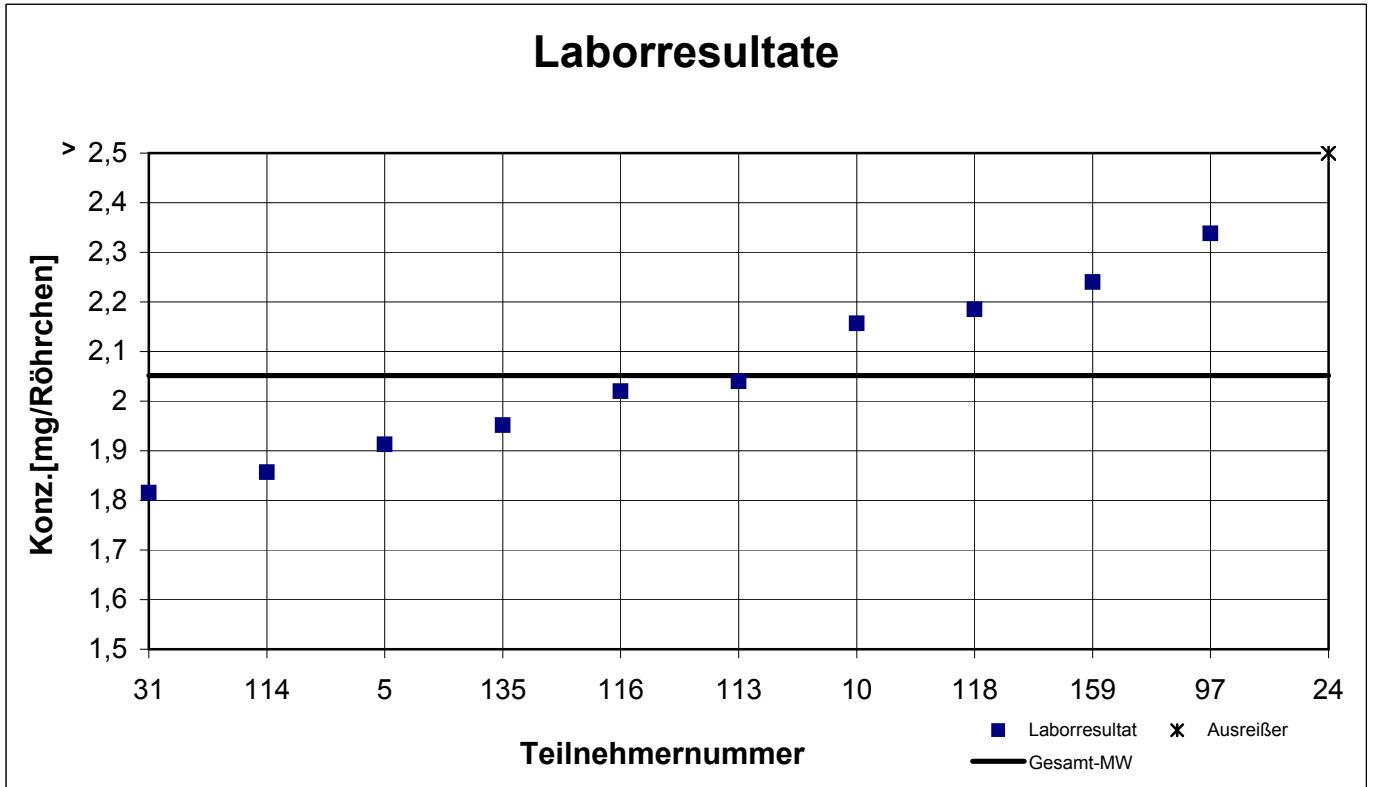
# Gesamtauswertung NIOSH

Teilnehmer- nummer	Probe 1		Probe 2	
	Labor- resultat	z  - score	Labor- resultat	z  - score
5	1,91	0,8	1,88	1,6
9	k.A.	k.A.	k.A.	k.A.
10	2,16	0,6	1,70	0,0
14	k.A.	k.A.	k.A.	k.A.
24	3,64	9,2	1,74	0,3
31	1,82	1,4	2,41	6,3
42	k.A.	k.A.	k.A.	k.A.
78	k.A.	k.A.	k.A.	k.A.
97	2,34	1,7	1,74	0,3
102	k.A.	k.A.	k.A.	k.A.
106	k.A.	k.A.	k.A.	k.A.
113	2,04	0,1	1,46	2,1
114	1,86	1,1	1,69	0,1
116	2,02	0,2	1,75	0,4
118	2,19	0,8	1,72	0,1
123	k.A.	k.A.	k.A.	k.A.
135	1,95	0,6	1,57	1,2
152	k.A.	k.A.	k.A.	k.A.
159	2,24	1,1	1,75	0,5
168	k.A.	k.A.	k.A.	k.A.

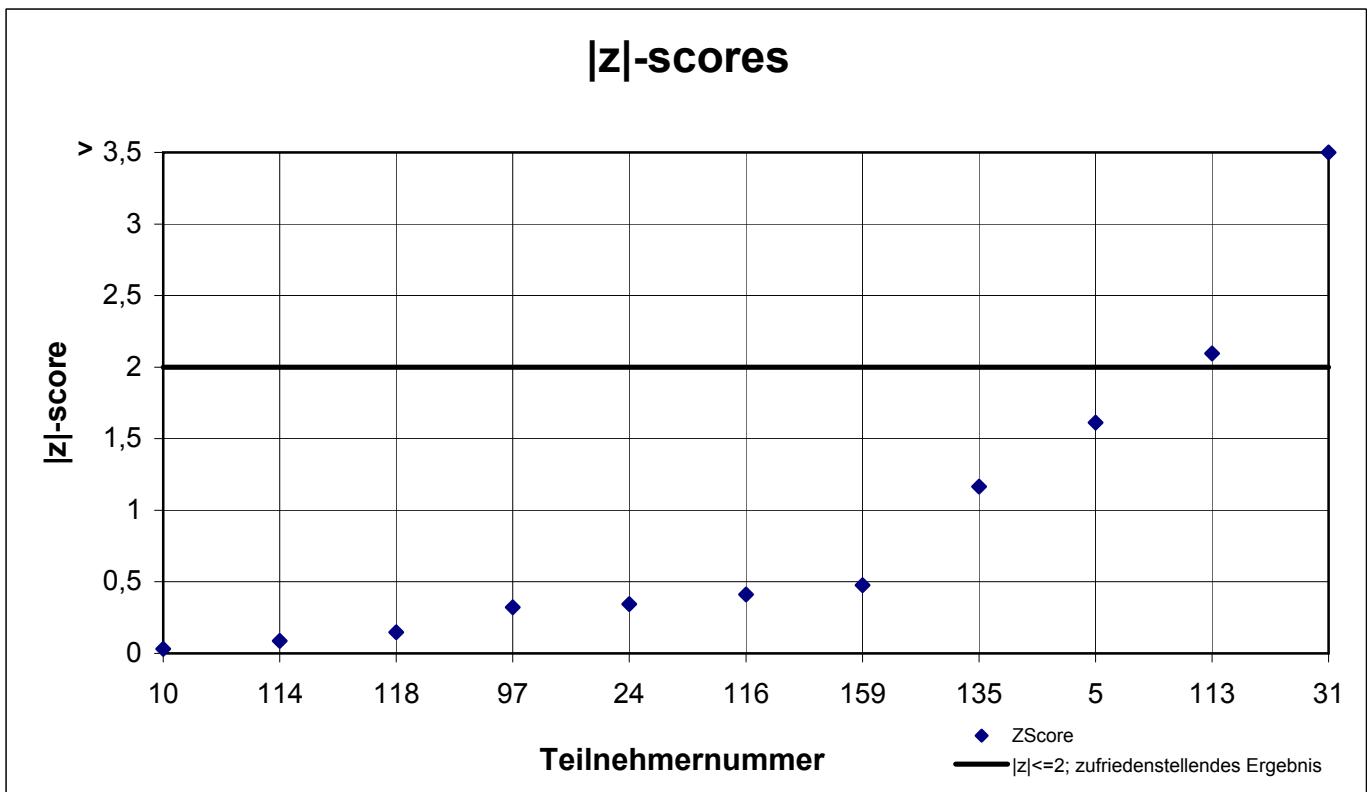
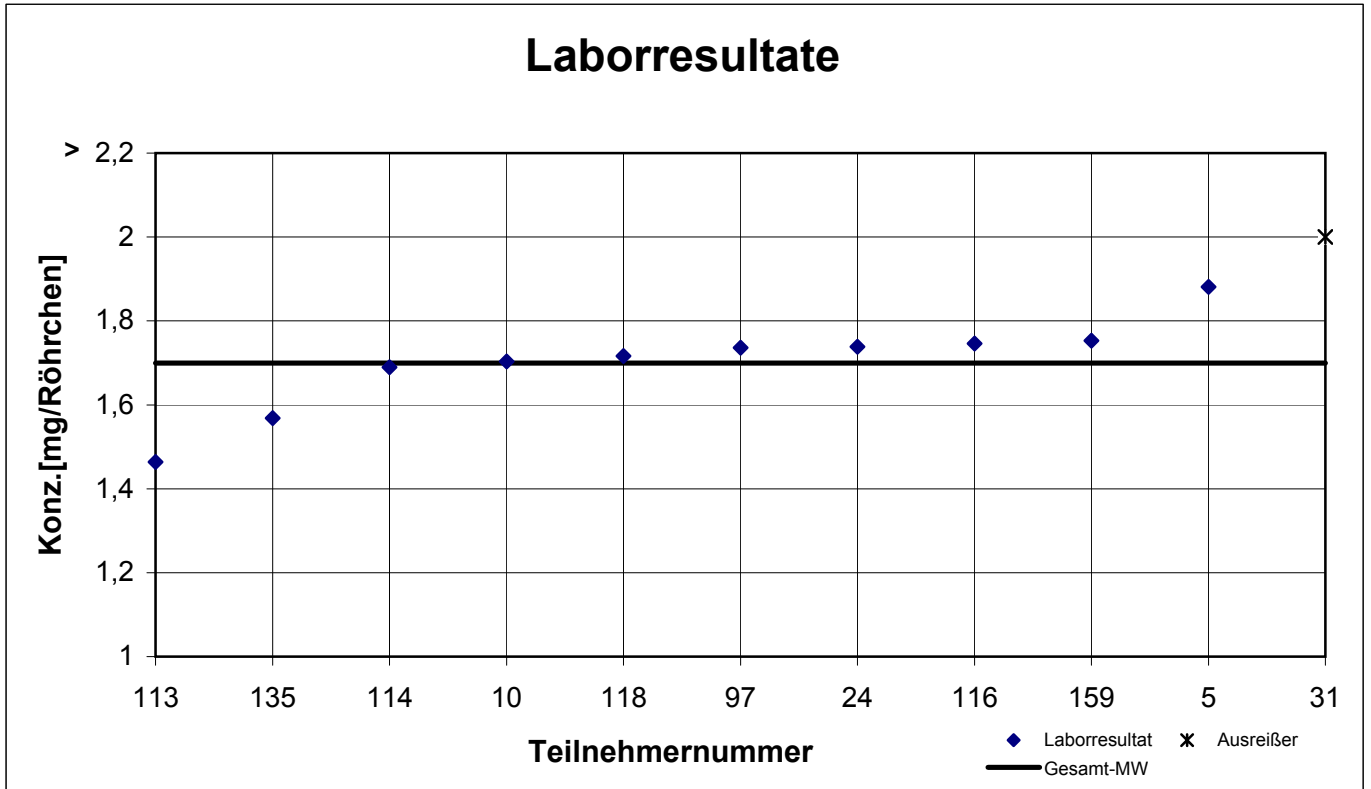
Die mit  gekennzeichneten Felder sind Ausreißer!

	Probe 1	Probe 2
Gesamtmittelwert $c_k$ [mg / Röhrchen]	2,05	1,70
Standardabweichung $S_k$ [mg / Röhrchen]	0,173	0,112
rel. Standardabweichung [%]	8,45	6,62

# Probe 1 - NIOSH



# Probe 2 - NIOSH



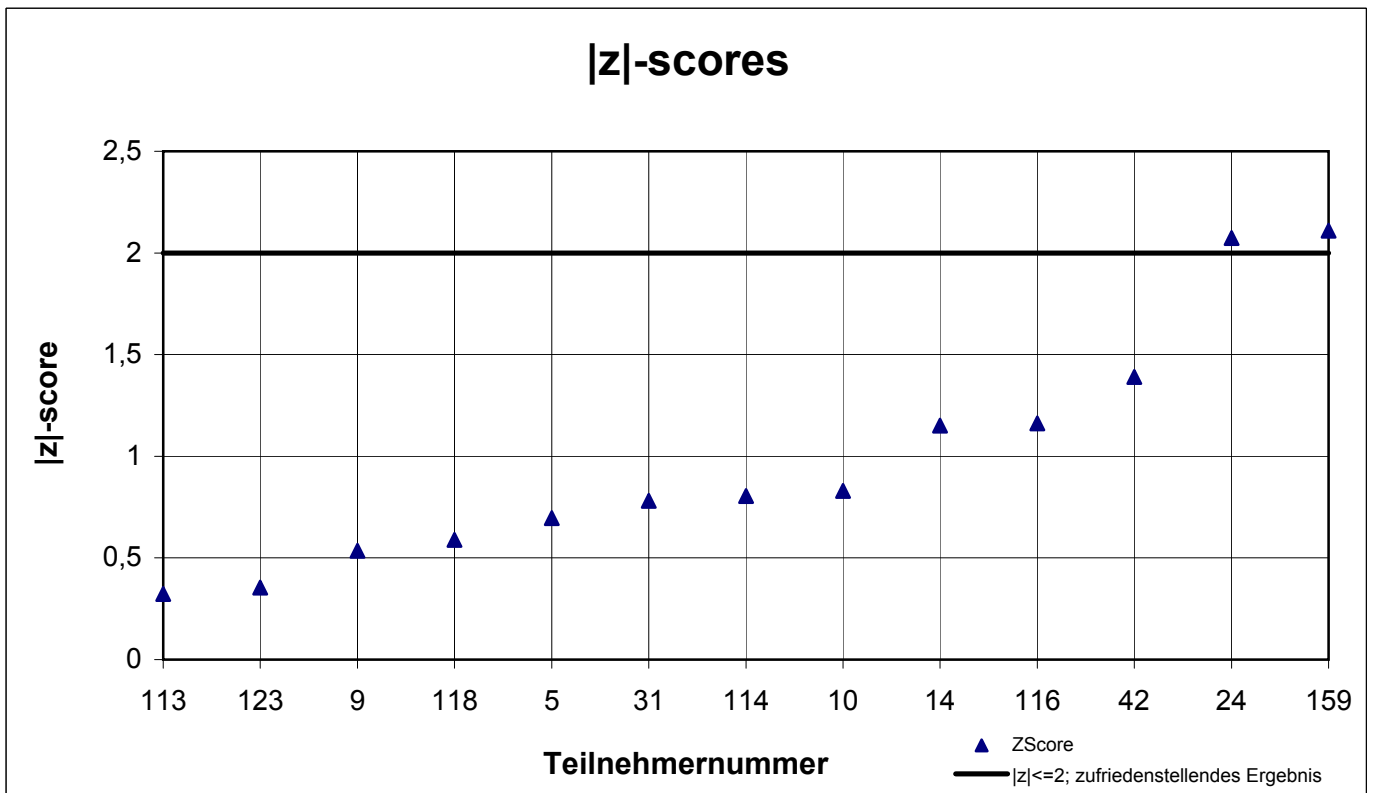
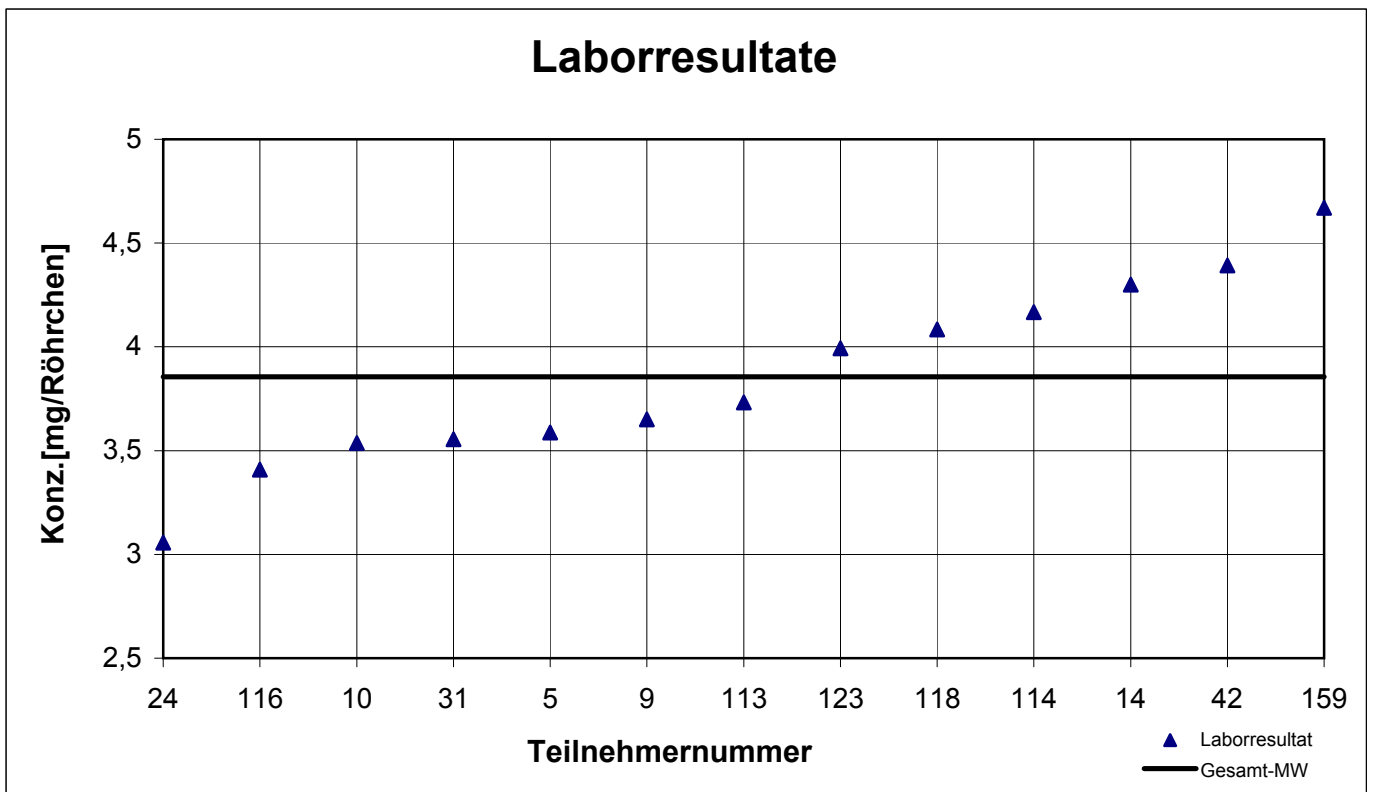
# Gesamtauswertung TYP B

Teilnehmer- nummer	Probe 1		Probe 2	
	Labor- resultat	z  - score	Labor- resultat	z  - score
5	3,59	0,7	3,40	0,5
9	3,65	0,5	3,54	0,1
10	3,54	0,8	3,09	1,9
14	4,30	1,2	4,80	5,8
24	3,06	2,1	5,83	10,4
31	3,56	0,8	3,59	0,4
42	4,39	1,4	3,65	0,6
78	k.A.	k.A.	k.A.	k.A.
97	k.A.	k.A.	3,49	0,1
102	k.A.	k.A.	k.A.	k.A.
106	k.A.	k.A.	k.A.	k.A.
113	3,73	0,3	3,65	0,6
114	4,17	0,8	0,00	0,0
116	3,41	1,2	3,37	0,6
118	4,08	0,6	3,30	0,9
123	3,99	0,4	3,96	2,0
135	k.A.	k.A.	k.A.	k.A.
152	k.A.	k.A.	k.A.	k.A.
159	4,67	2,1	3,53	0,1
168	k.A.	k.A.	k.A.	k.A.

Die mit  gekennzeichneten Felder sind Ausreißer!

	Probe 1	Probe 2
Gesamtmittelwert $c_k$ [mg / Röhrchen]	3,86	3,51
Standardabweichung $S_k$ [mg / Röhrchen]	0,454	0,223
rel. Standardabweichung [%]	11,78	6,35

# Probe 1 - TYP B



# Probe 2 - TYP B

