

## Gesamtauswertung NIOSH - Probe 1

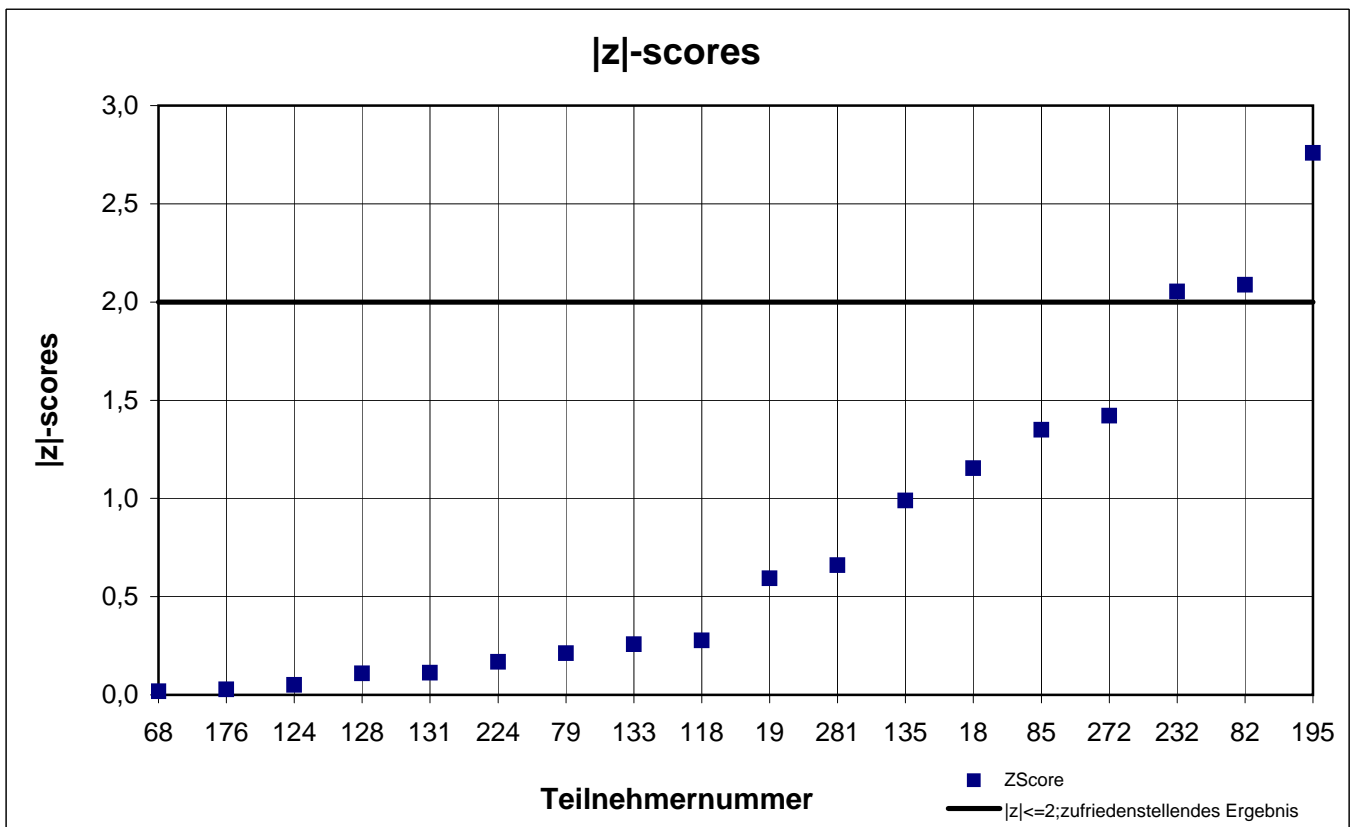
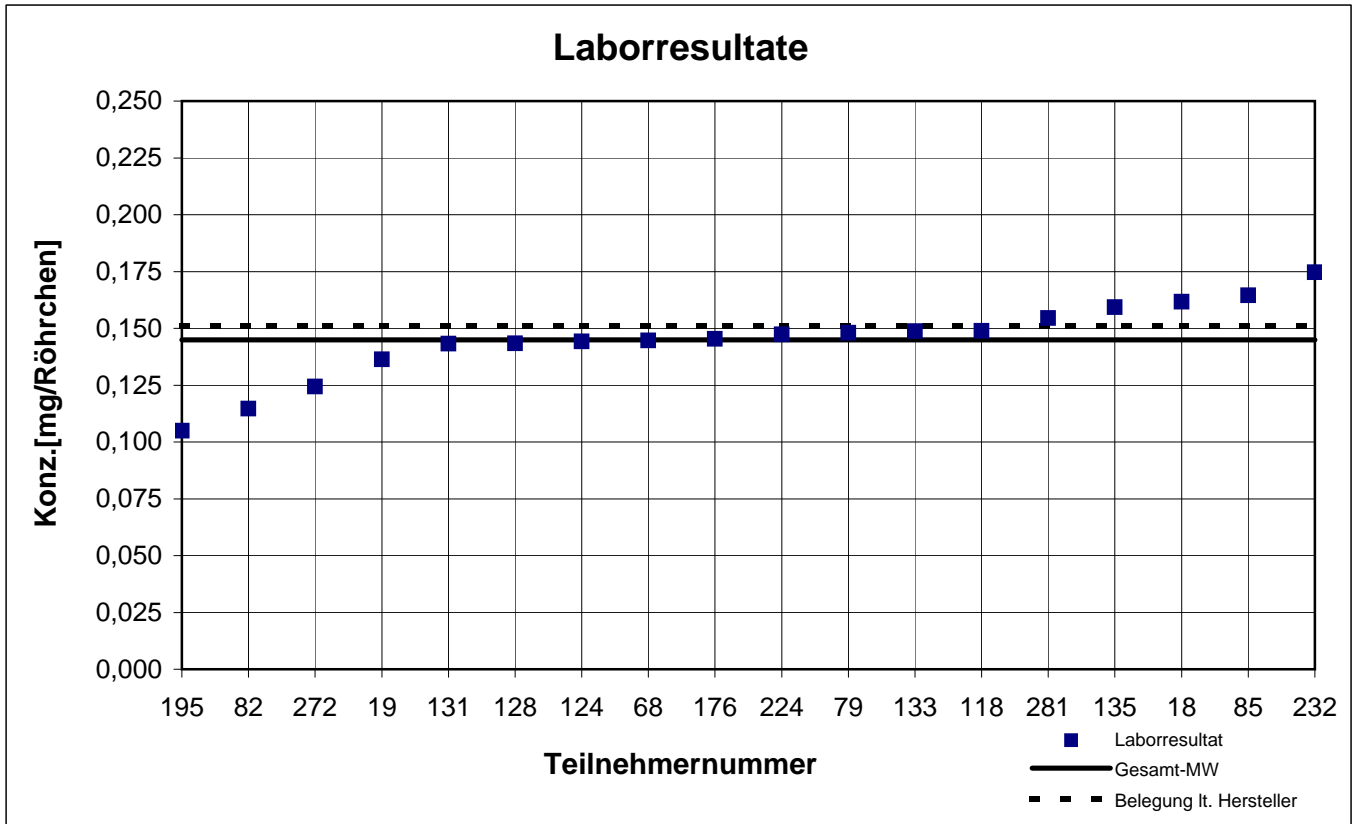
Teilnehmer- nummer	Ethylbenzol		o-Xylol		Toluol	
	Labor- resultat [mg/Röhrchen]	z  - score	Labor- resultat [mg/Röhrchen]	z  - score	Labor- resultat [mg/Röhrchen]	z  - score
18	0,162	1,2	0,108	1,4	0,836	1,3
19	0,136	0,6	0,091	0,5	0,655	1,2
68	0,145	0,0	0,094	0,1	0,741	0,0
79	0,148	0,2	0,104	1,0	0,762	0,2
82	0,115	2,1	0,076	2,0	0,605	1,9
85	0,165	1,3	0,107	1,2	0,830	1,2
118	0,149	0,3	0,100	0,6	0,764	0,3
124	0,144	0,1	0,085	1,0	0,741	0,0
128	0,143	0,1	0,088	0,8	0,693	0,7
131	0,143	0,1	0,096	0,1	0,736	0,1
133	0,149	0,3	0,095	0,0	0,753	0,1
135	0,159	1,0	0,104	1,0	0,805	0,8
176	0,145	0,0	0,098	0,3	0,738	0,1
195	0,105	2,8	0,073	2,3	0,529	2,9
224	0,147	0,2	0,098	0,3	0,775	0,4
232	0,175	2,1	0,113	1,9	0,816	1,0
272	0,124	1,4	0,082	1,4	0,839	1,3
281	0,155	0,7	0,099	0,4	0,757	0,2

Die mit  gekennzeichneten Felder sind Ausreißer!

	Ethyl- benzol	o-Xylol	Toluol
Gesamtmittelwert $c_k$ [mg / Röhrchen]	0,145	0,095	0,743
Standardabweichung $S_k$ [mg / Röhrchen]	0,0169	0,0109	0,0811
rel. Standardabweichung [%]	11,73	11,57	10,92
Belegung lt. Hersteller [mg / Röhrchen]	0,151	0,102	0,772

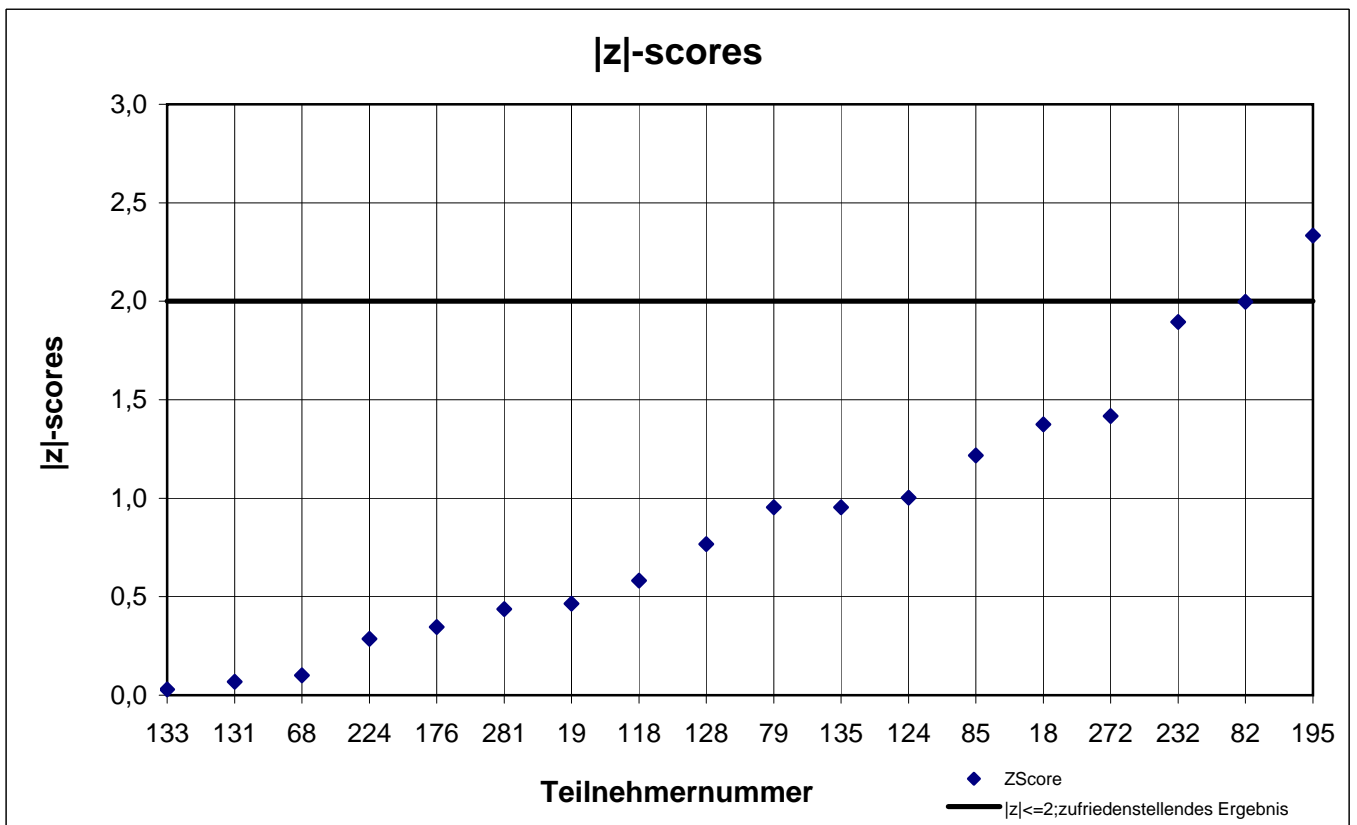
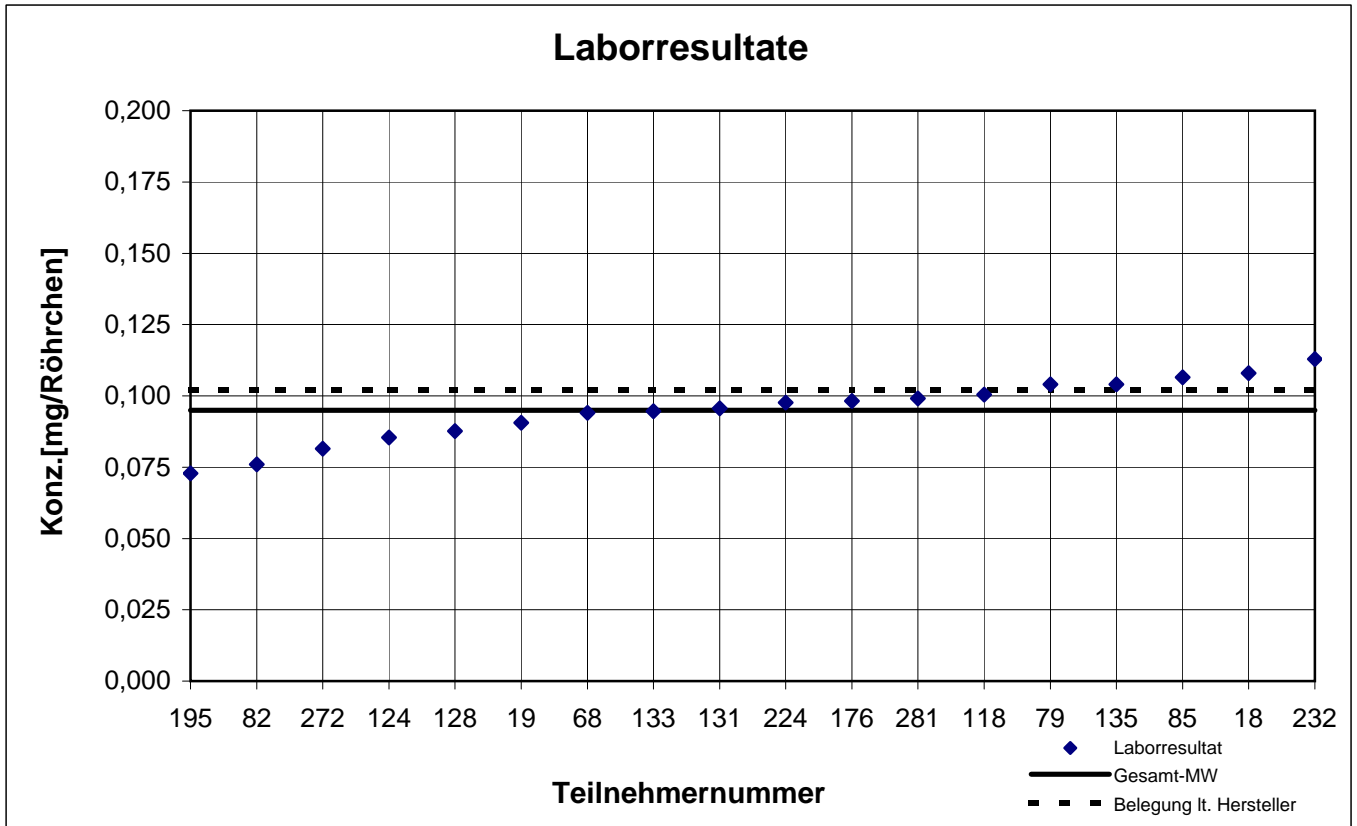
# NIOSH - Probe 1

## Ethylbenzol



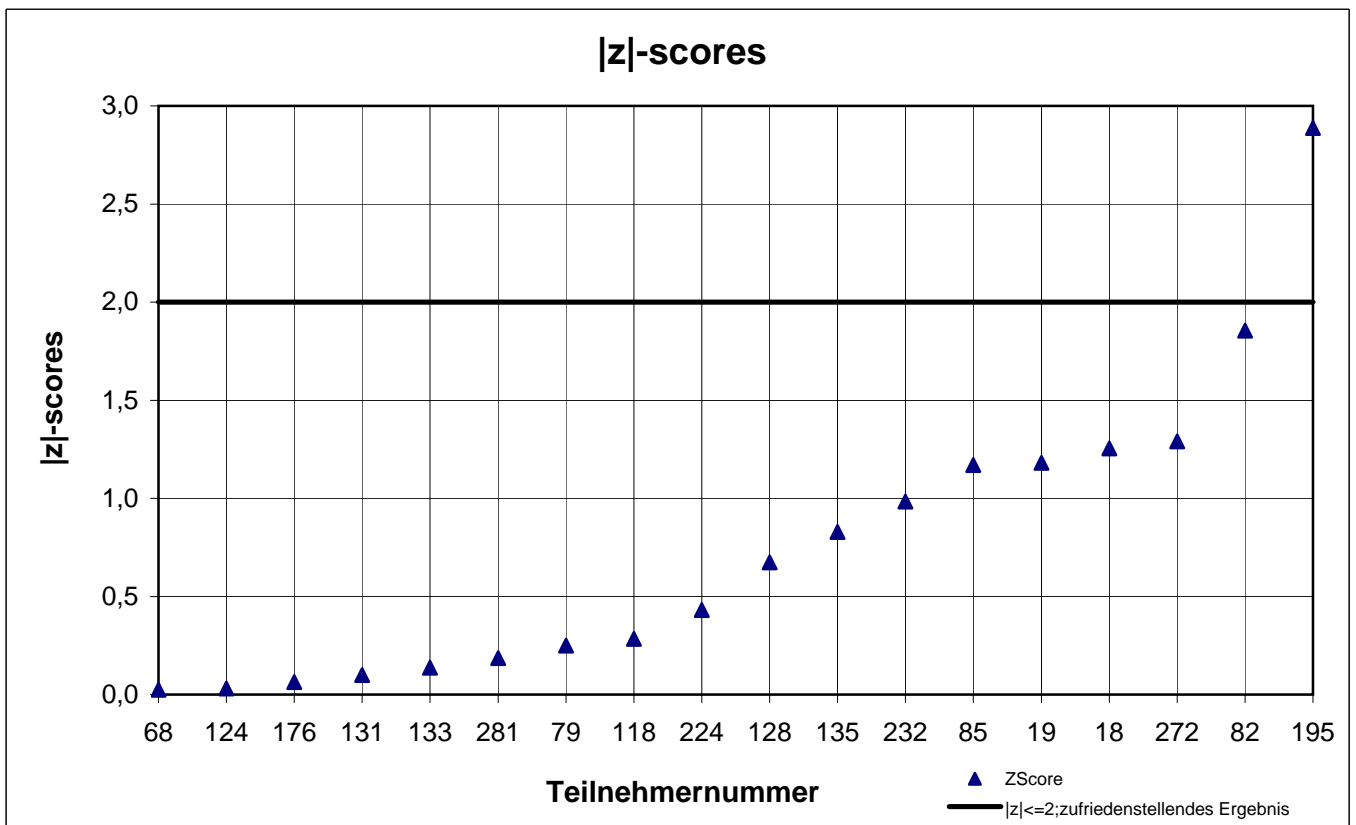
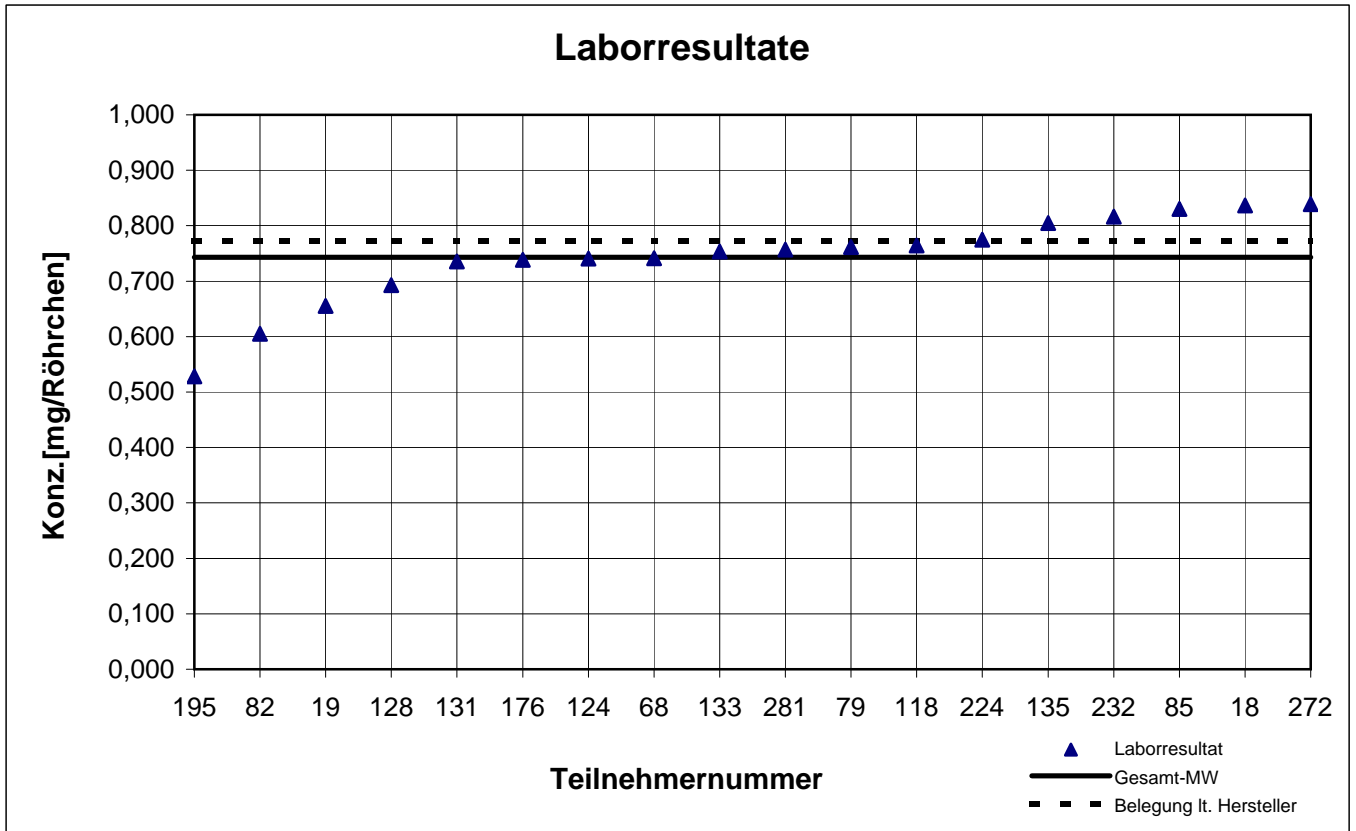
# NIOSH - Probe 1

## o-Xylol



# NIOSH - Probe 1

## Toluol



## Gesamtauswertung NIOSH - Probe 2

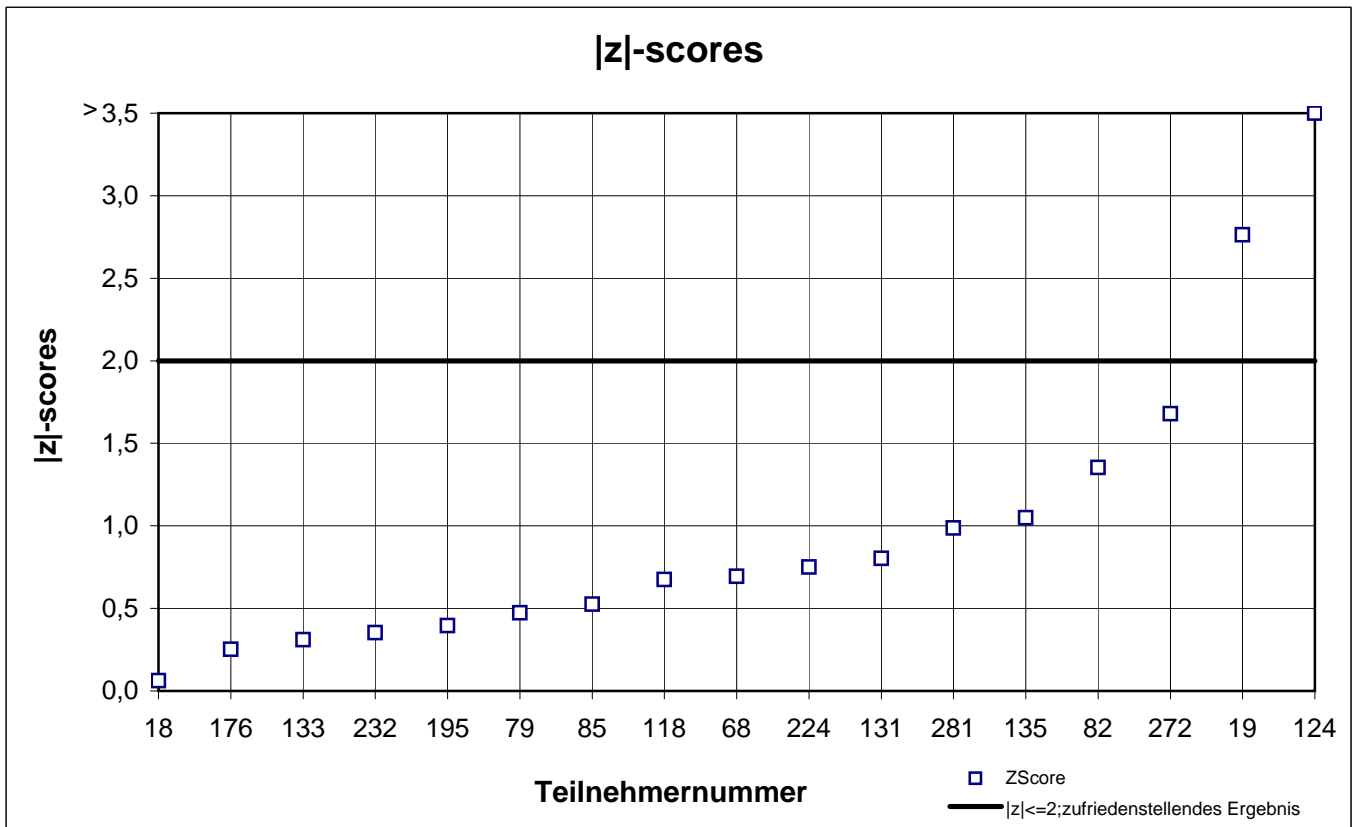
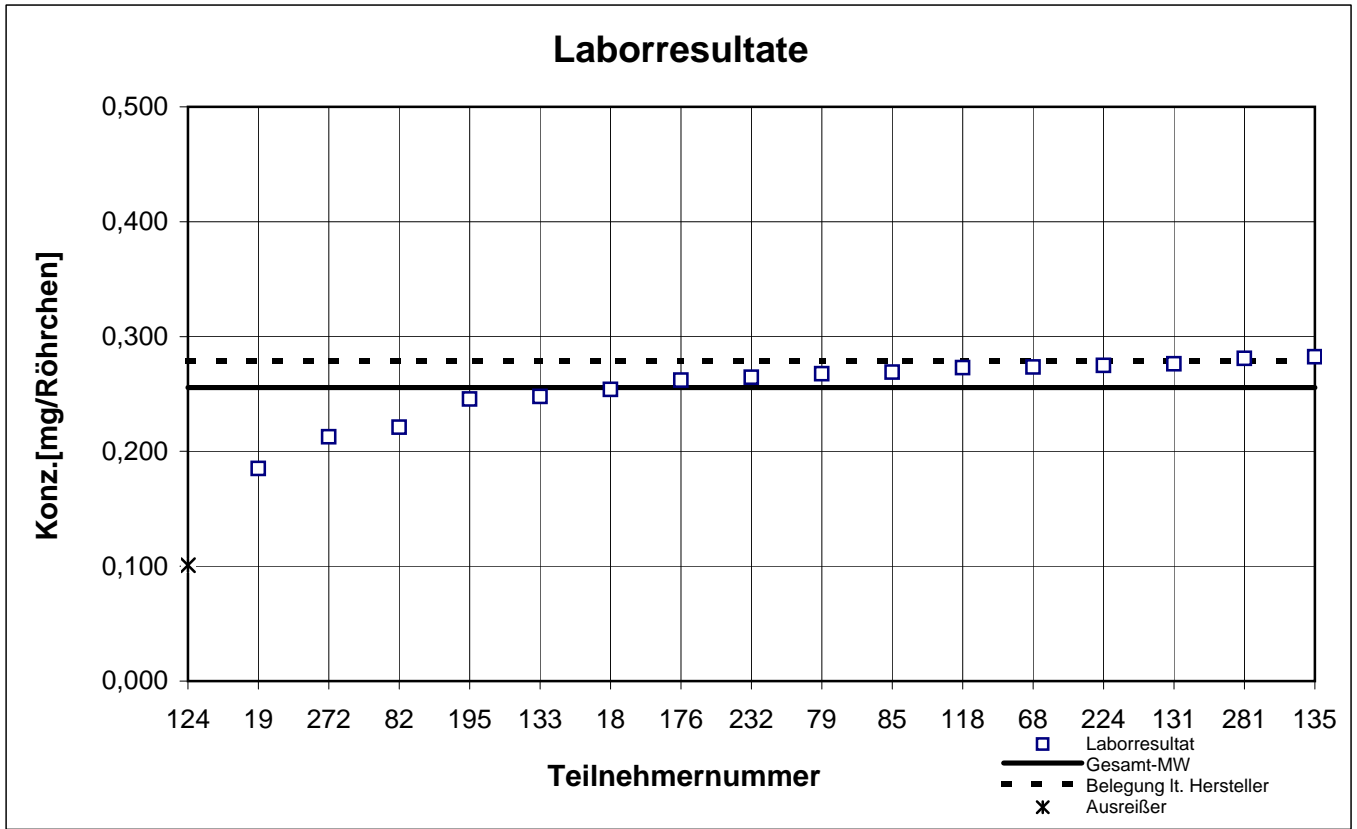
Teilnehmer- nummer	Cyclohexan		Ethylacetat		n-Oktan		n-Propylacetat	
	Labor- resultat [mg/Röhrchen]	z  - score	Labor- resultat [mg/Röhrchen]	z  - score	Labor- resultat [mg/Röhrchen]	z  - score	Labor- resultat [mg/Röhrchen]	z  - score
18	0,254	0,1	0,403	0,5	0,332	0,2	0,506	0,3
19	0,185	2,8	0,261	3,2	0,263	2,2	0,364	3,0
68	0,273	0,7	0,417	0,9	0,365	0,8	0,539	0,4
79	0,268	0,5	k.A.	k.A.	0,367	0,9	k.A.	k.A.
82	0,221	1,4	0,362	0,6	0,318	0,6	0,515	0,1
85	0,269	0,5	k.A.	k.A.	k.A.	k.A.	k.A.	k.A.
118	0,273	0,7	0,433	1,3	0,362	0,7	0,579	1,1
124	0,101	6,0	0,258	3,3	0,636	8,8	0,294	4,3
128	k.A.	k.A.	0,328	1,5	k.A.	k.A.	k.A.	k.A.
131	0,276	0,8	0,429	1,2	0,357	0,5	0,555	0,7
133	0,248	0,3	0,425	1,1	0,334	0,1	0,570	1,0
135	0,282	1,0	0,434	1,3	0,378	1,2	0,568	0,9
176	0,262	0,3	0,422	1,0	0,349	0,3	0,546	0,5
195	0,245	0,4	0,368	0,4	0,281	1,7	k.A.	k.A.
224	0,275	0,7	0,418	0,9	0,375	1,1	0,556	0,7
232	0,265	0,4	0,413	0,8	0,368	0,9	0,572	1,0
272	0,213	1,7	0,331	1,4	0,256	2,4	0,370	2,9
281	0,281	1,0	0,444	1,5	0,370	0,9	k.A.	k.A.

Die mit 0,101 gekennzeichneten Felder sind Ausreißer!

	Cyclo- hexan	Ethylacetat	n-Oktan	n-Propyl- acetat
Gesamtmittelwert $c_k$ [mg / Röhrchen]	0,256	0,384	0,338	0,520
Standardabweichung $S_k$ [mg / Röhrchen]	0,0275	0,0604	0,0410	0,0749
rel. Standardabweichung [%]	10,78	15,73	12,14	14,40
Belegung lt. Hersteller [mg / Röhrchen]	0,279	0,447	0,384	0,581

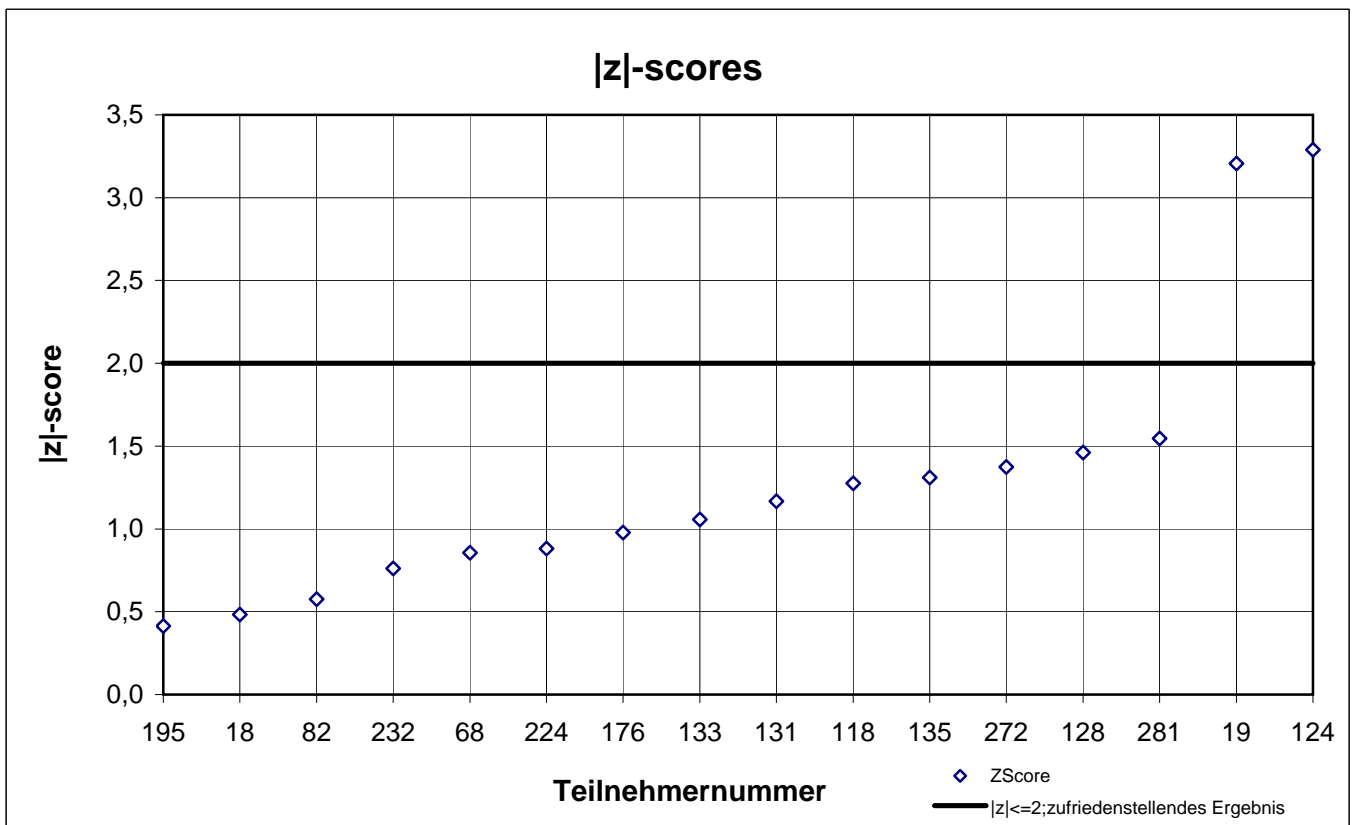
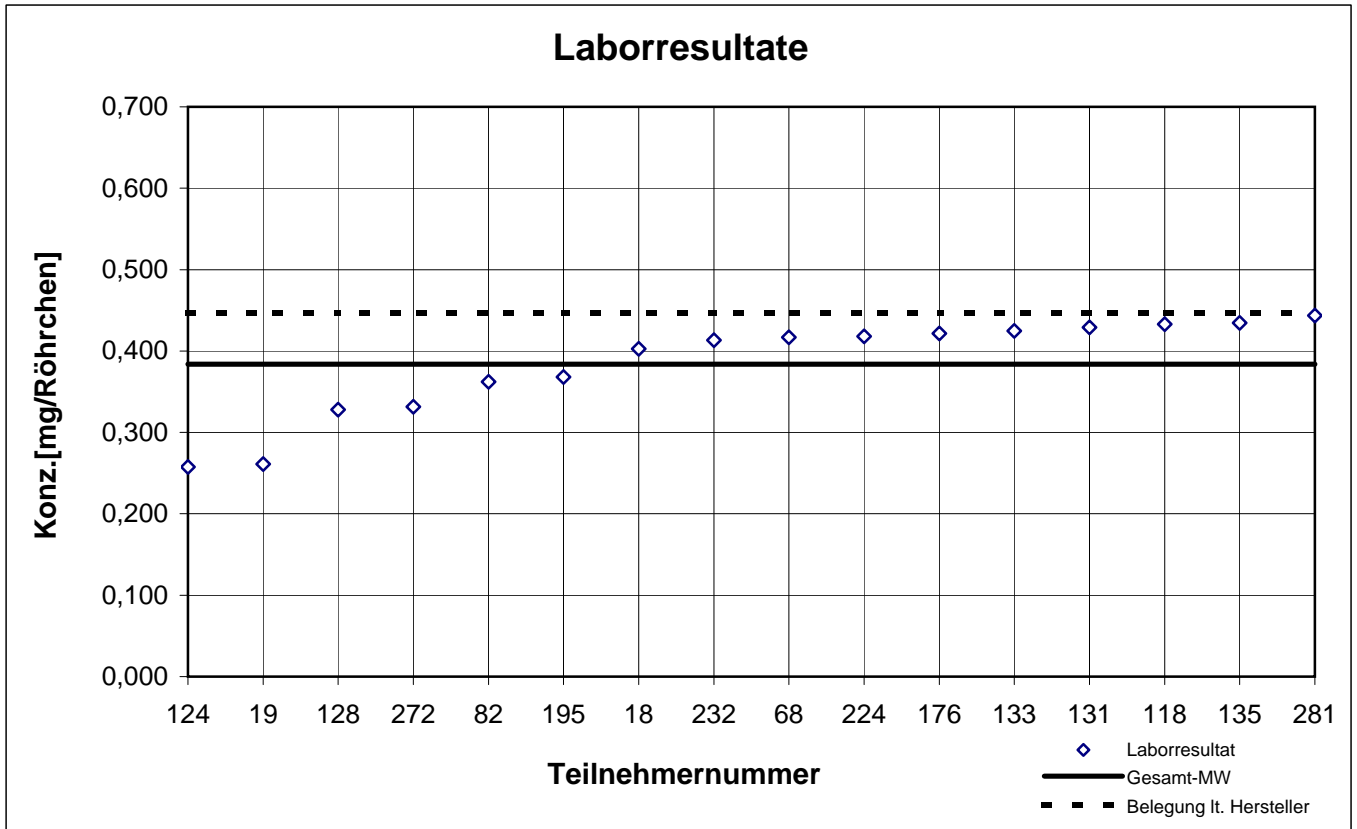
# NIOSH - Probe 2

## Cyclohexan



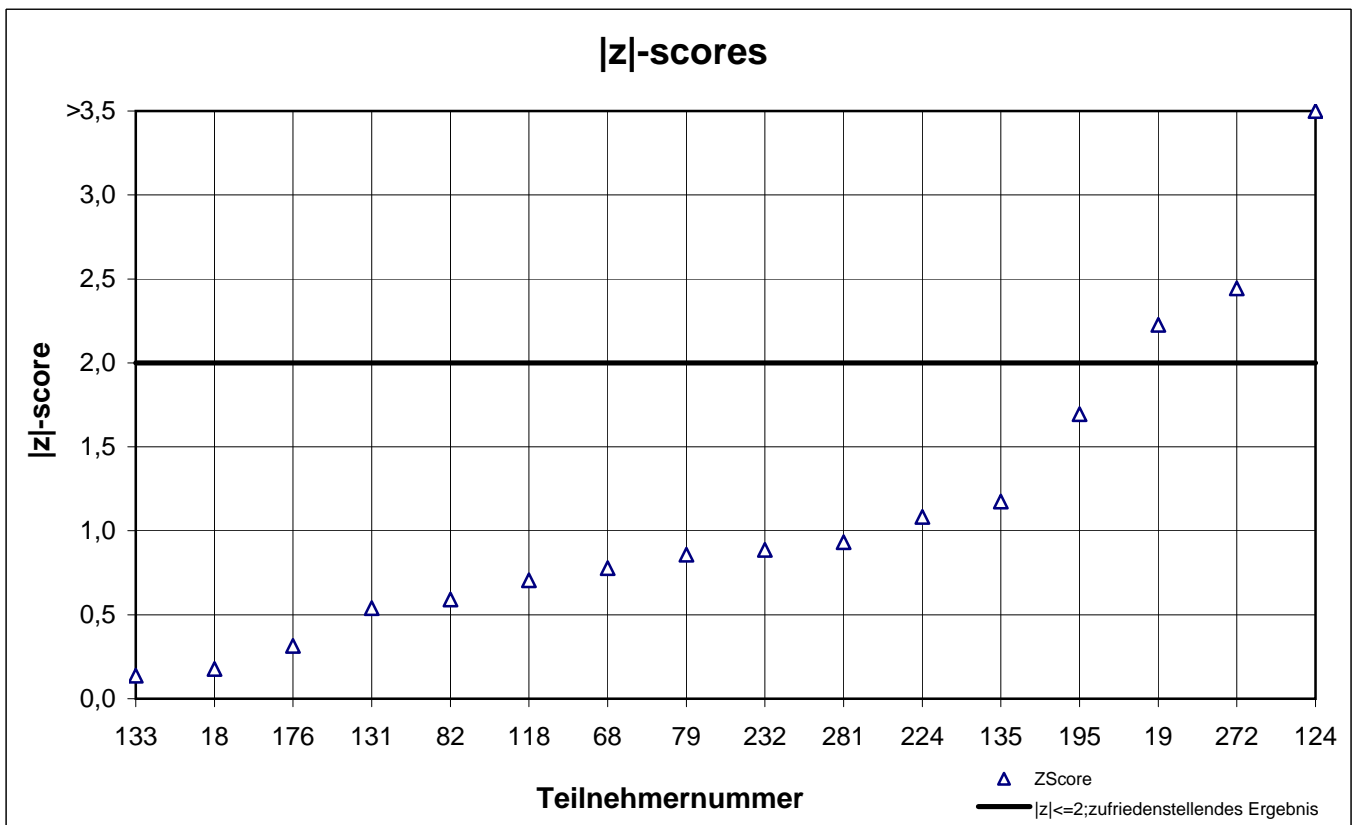
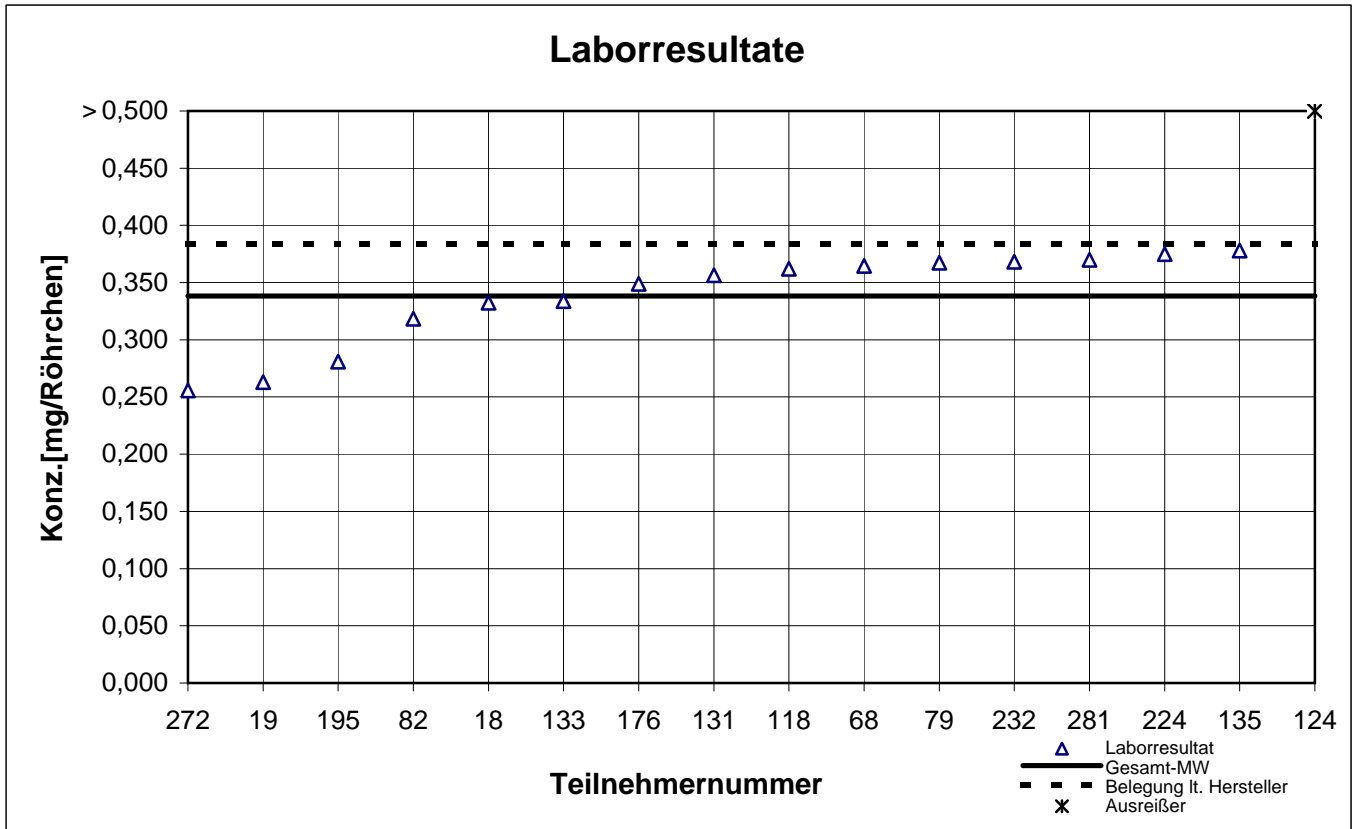
# NIOSH - Probe 2

## Ethylacetat



# NIOSH - Probe 2

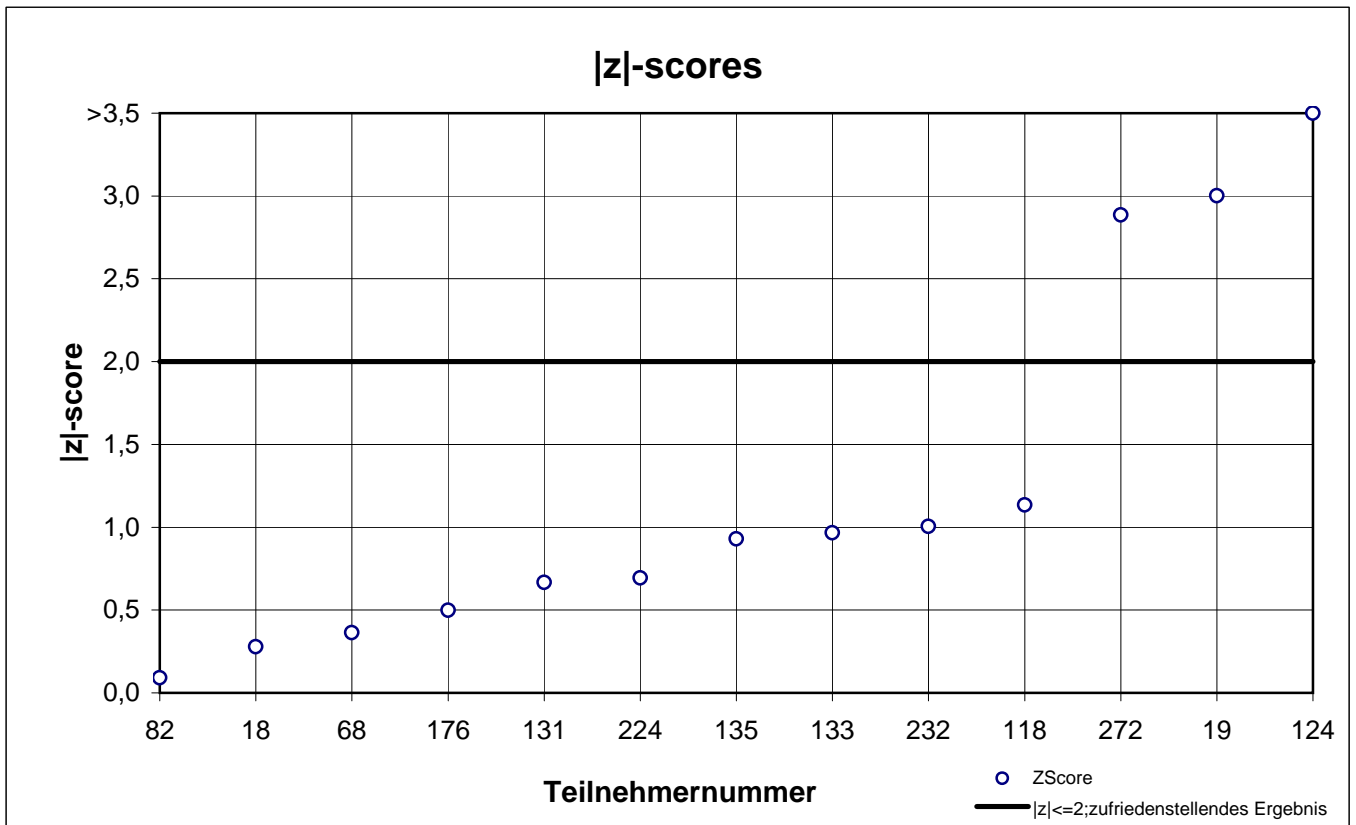
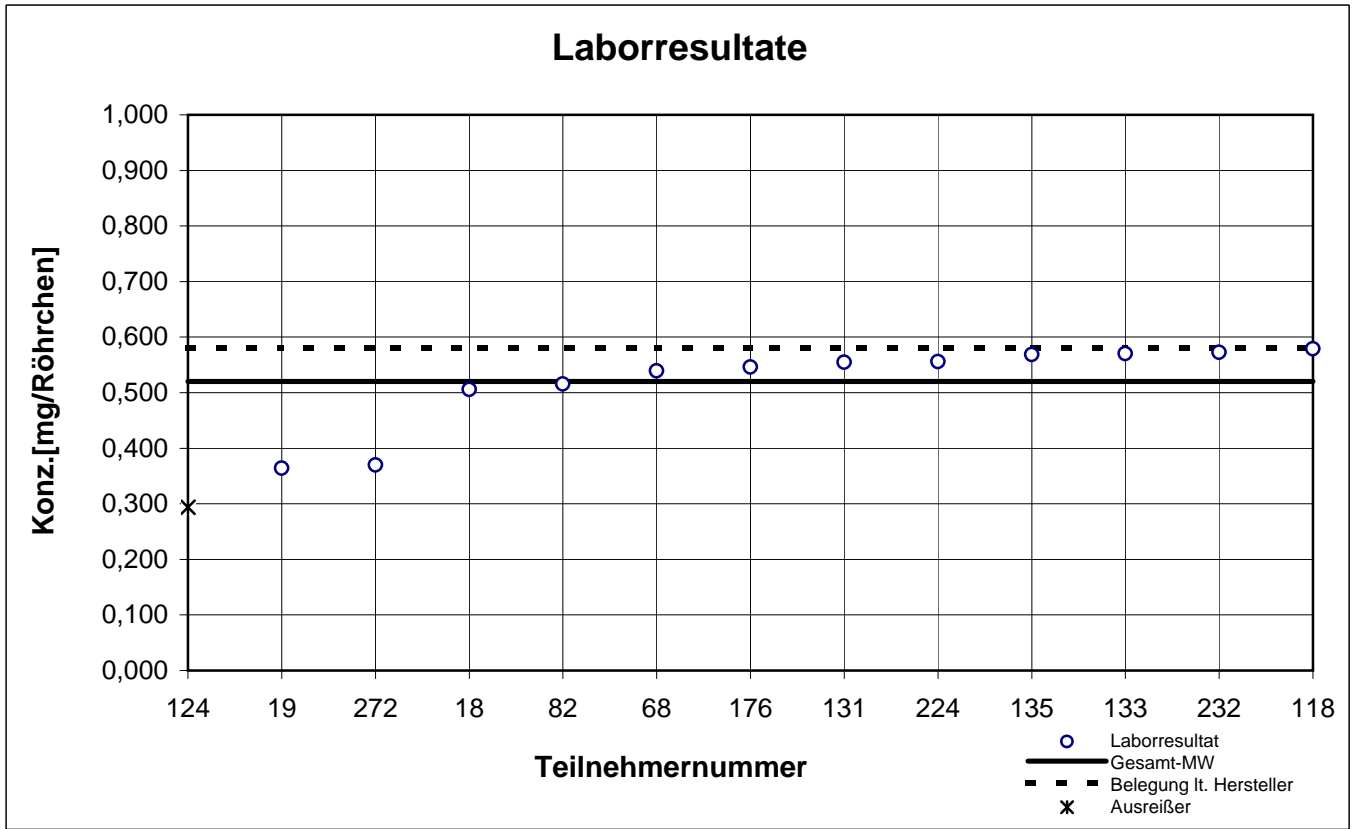
## n-Oktan





# NIOSH - Probe 2

## n-Propylacetat



## Gesamtauswertung NIOSH - Probe 3

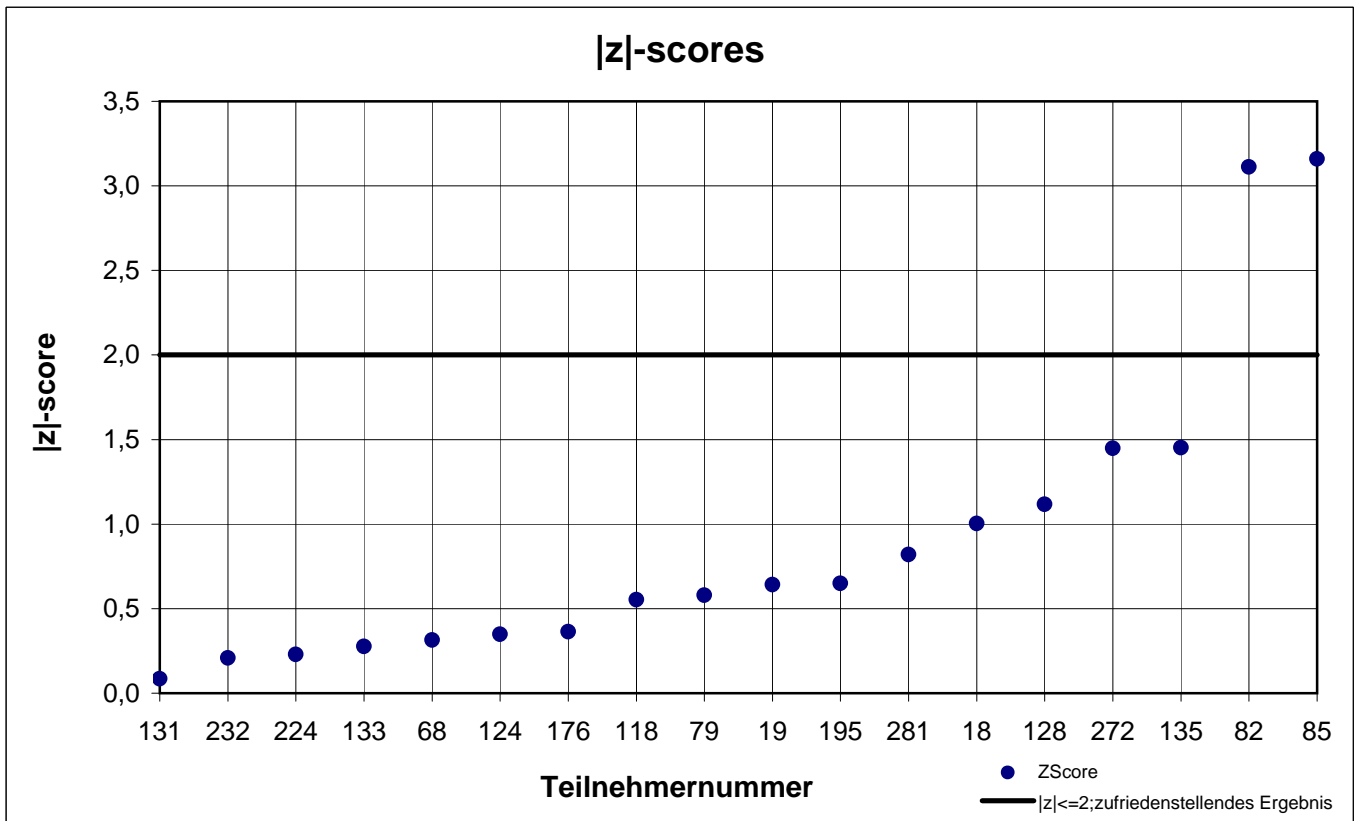
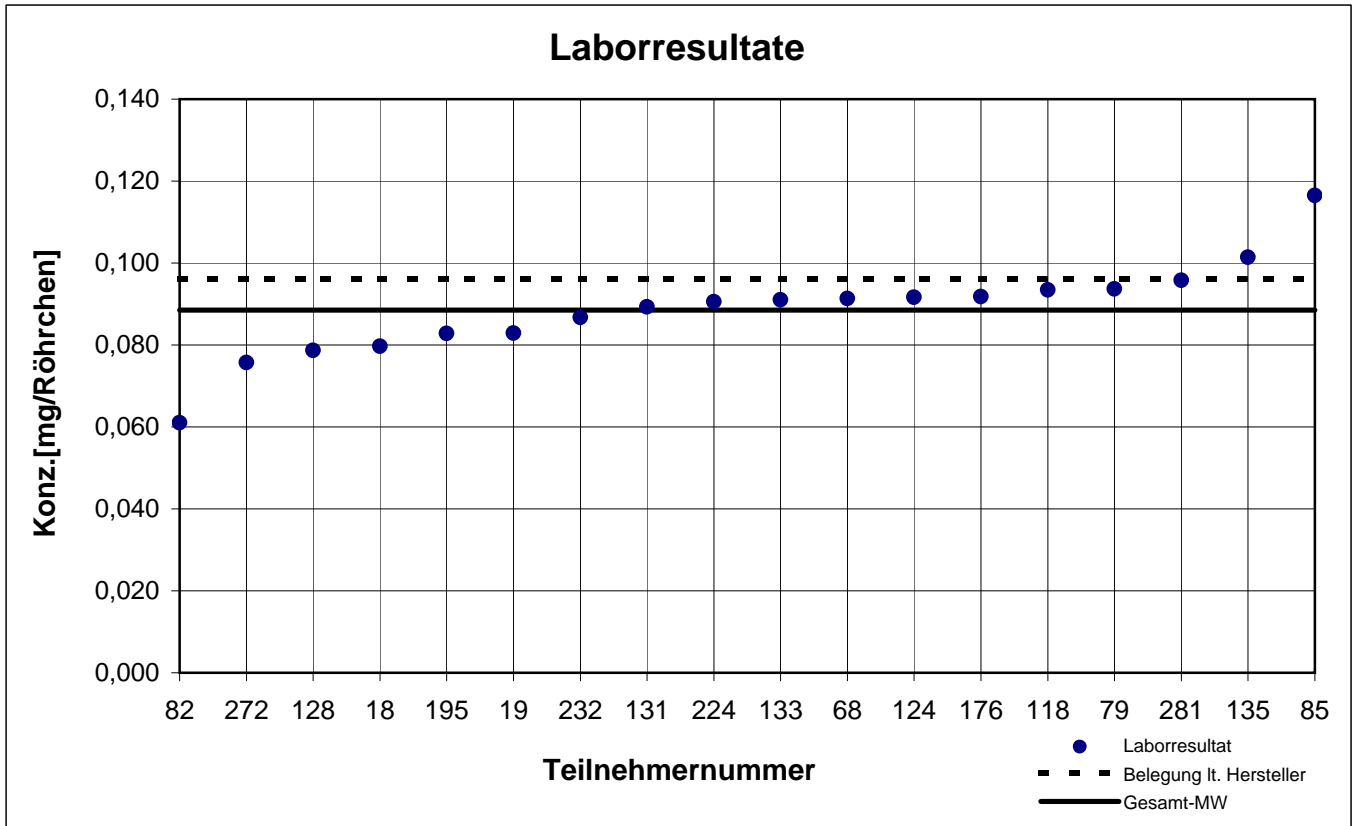
Teilnehmer- nummer	Ethylbenzol		n-Heptan		n-Propylacetat	
	Labor- resultat [mg/Röhrchen]	z  - score	Labor- resultat [mg/Röhrchen]	z  - score	Labor- resultat [mg/Röhrchen]	z  - score
18	0,080	1,0	0,674	1,2	0,370	0,9
19	0,083	0,6	0,631	1,8	0,329	1,9
68	0,091	0,3	0,803	0,5	0,423	0,4
79	0,094	0,6	k.A.	k.A.	k.A.	k.A.
82	0,061	3,1	0,627	1,8	0,353	1,3
85	0,117	3,2	k.A.	k.A.	k.A.	k.A.
118	0,093	0,6	0,797	0,4	0,440	0,8
124	0,092	0,3	1,318	7,2	0,235	4,2
128	0,079	1,1	k.A.	k.A.	k.A.	k.A.
131	0,089	0,1	0,801	0,4	0,428	0,5
133	0,091	0,3	0,731	0,5	0,438	0,7
135	0,101	1,5	0,860	1,2	0,464	1,4
176	0,092	0,4	0,845	1,0	0,429	0,5
195	0,083	0,6	k.A.	k.A.	1,045	15,7
224	0,091	0,2	0,847	1,0	0,435	0,7
232	0,087	0,2	0,713	0,7	0,393	0,4
272	0,076	1,4	0,774	0,1	0,385	0,5
281	0,096	0,8	0,880	1,5	k.A.	k.A.

Die mit  gekennzeichneten Felder sind Ausreißer!

	Ethylbenzol	n-Heptan	n-Propyl- acetat
Gesamtmittelwert $c_k$ [mg / Röhrchen]	0,089	0,768	0,407
Standardabweichung $S_k$ [mg / Röhrchen]	0,0115	0,0858	0,0408
rel. Standardabweichung [%]	13,01	11,18	10,04
Belegung lt. Hersteller [mg / Röhrchen]	0,096	0,815	0,447

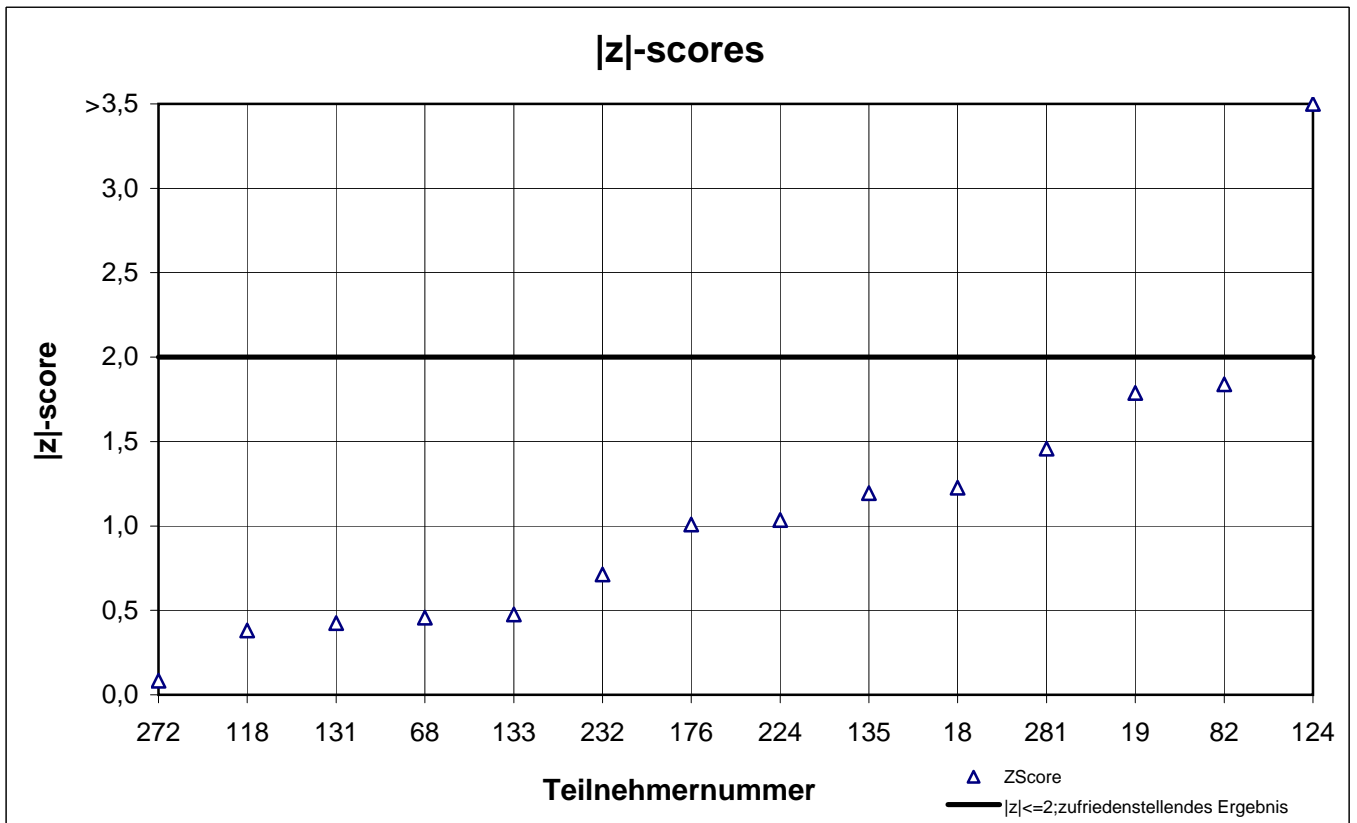
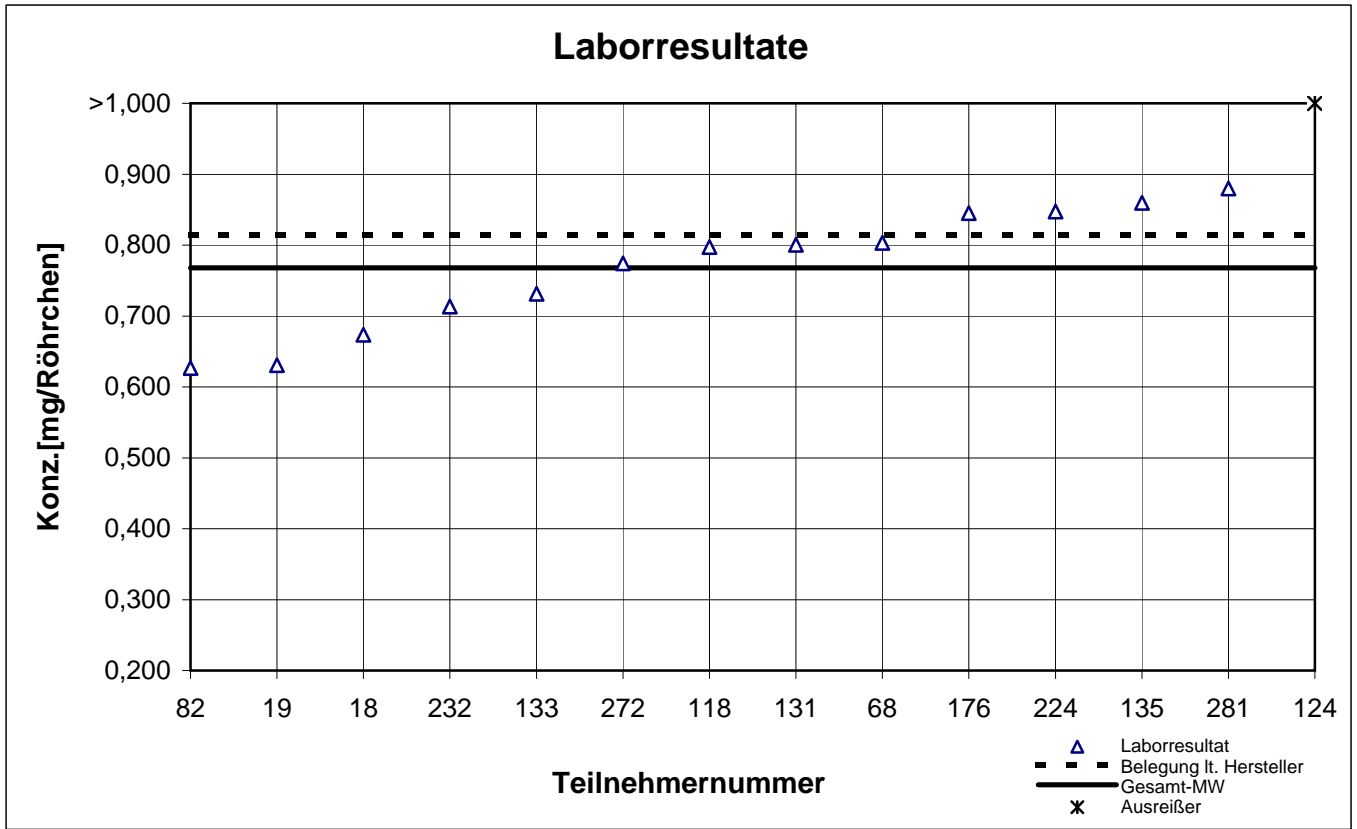
# NIOSH - Probe 3

## Ethylbenzol



# NIOSH - Probe 3

## n-Heptan



# NIOSH - Probe 3

## n-Propylacetat

