

Gesamtauswertung NIOSH - Probe 1

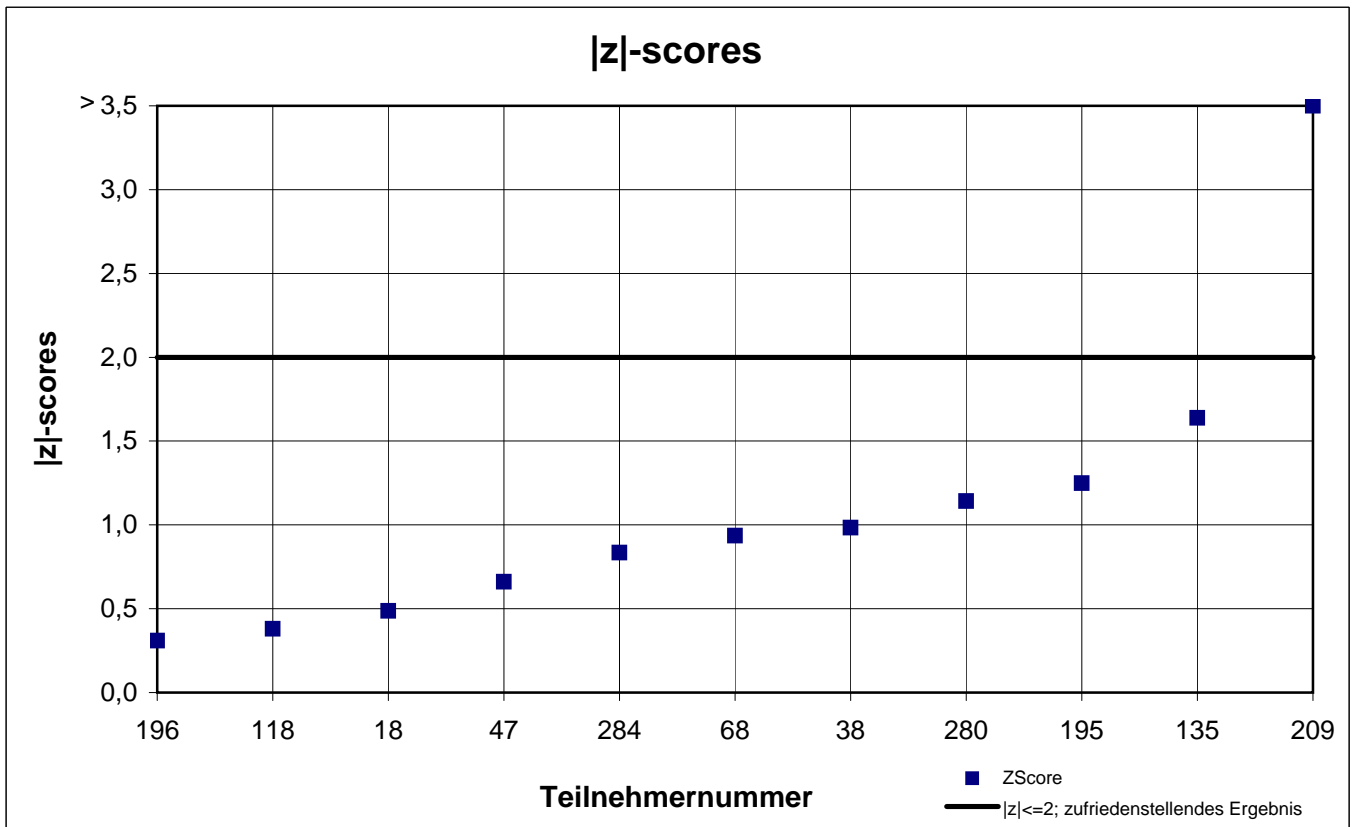
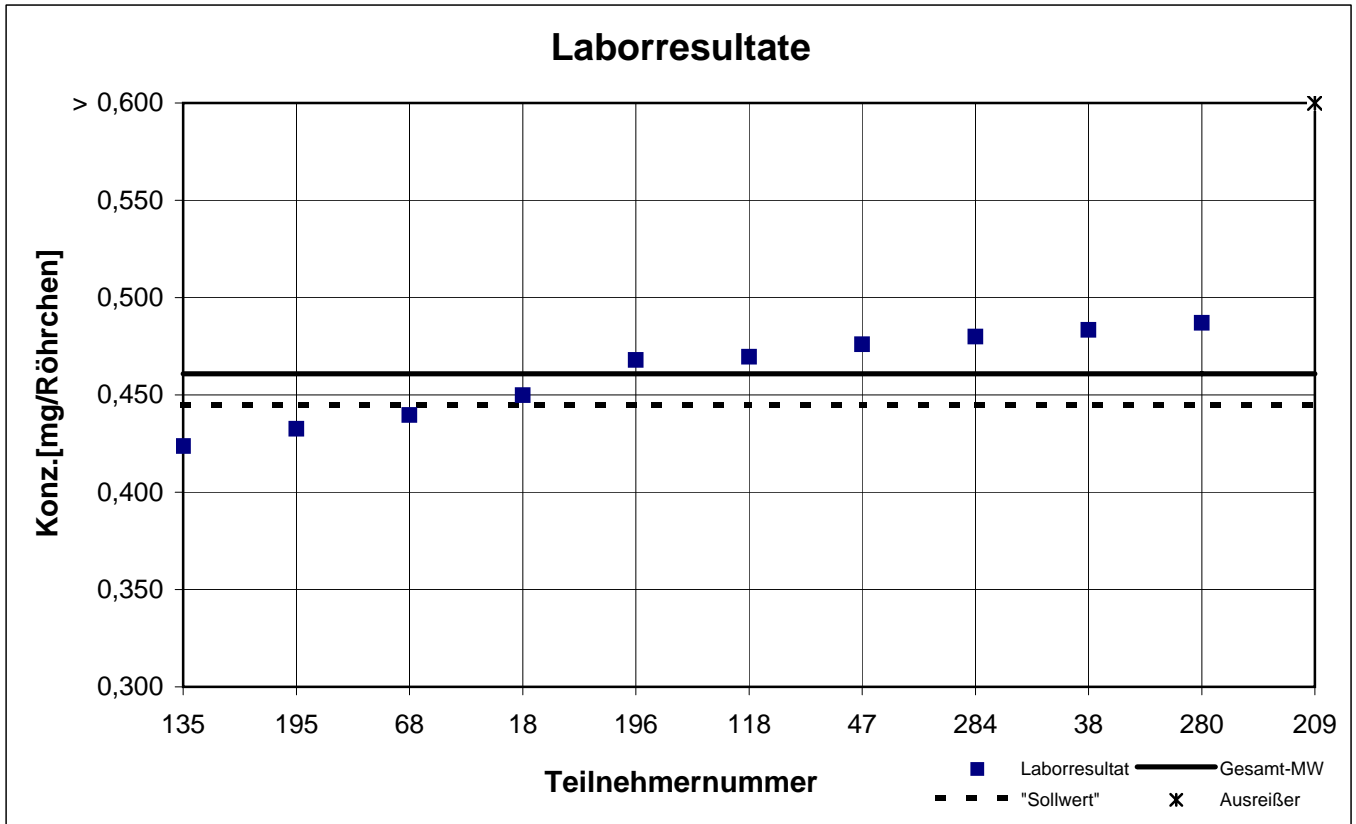
Teilnehmer- nummer	i-Butylacetat		n-Butylacetat		o-Xylol	
	Labor- resultat [mg/Röhrchen]	z - score	Labor- resultat [mg/Röhrchen]	z - score	Labor- resultat [mg/Röhrchen]	z - score
18	0,450	0,5	0,082	1,4	0,076	0,2
38	0,483	1,0	0,073	0,1	0,072	0,5
47	0,476	0,7	0,079	0,9	0,067	1,5
68	0,440	0,9	0,074	0,3	0,077	0,2
79	k.A.	k.A.	k.A.	k.A.	0,087	1,9
118	0,470	0,4	0,082	1,4	0,079	0,5
135	0,424	1,6	0,065	1,0	0,066	1,5
195	0,433	1,2	0,062	1,3	0,074	0,3
196	0,468	0,3	0,076	0,6	0,081	0,9
209	14,59	620	1,733	231	k.A.	k.A.
256	k.A.	k.A.	0,068	0,5	0,068	1,1
258	k.A.	k.A.	0,116	6,1	0,080	0,8
280	0,487	1,1	0,051	3,0	0,079	0,5
281	k.A.	k.A.	k.A.	k.A.	0,070	0,9
284	0,480	0,8	0,080	1,1	0,080	0,8

Die mit gekennzeichneten Felder sind Ausreißer!

	i-Butyl- acetat	n-Butyl- acetat	o-Xylol
Gesamtmittelwert c_k [mg / Röhrchen]	0,461	0,072	0,075
Standardabweichung S_k [mg / Röhrchen]	0,0227	0,0097	0,0060
rel. Standardabweichung [%]	4,94	13,57	8,08

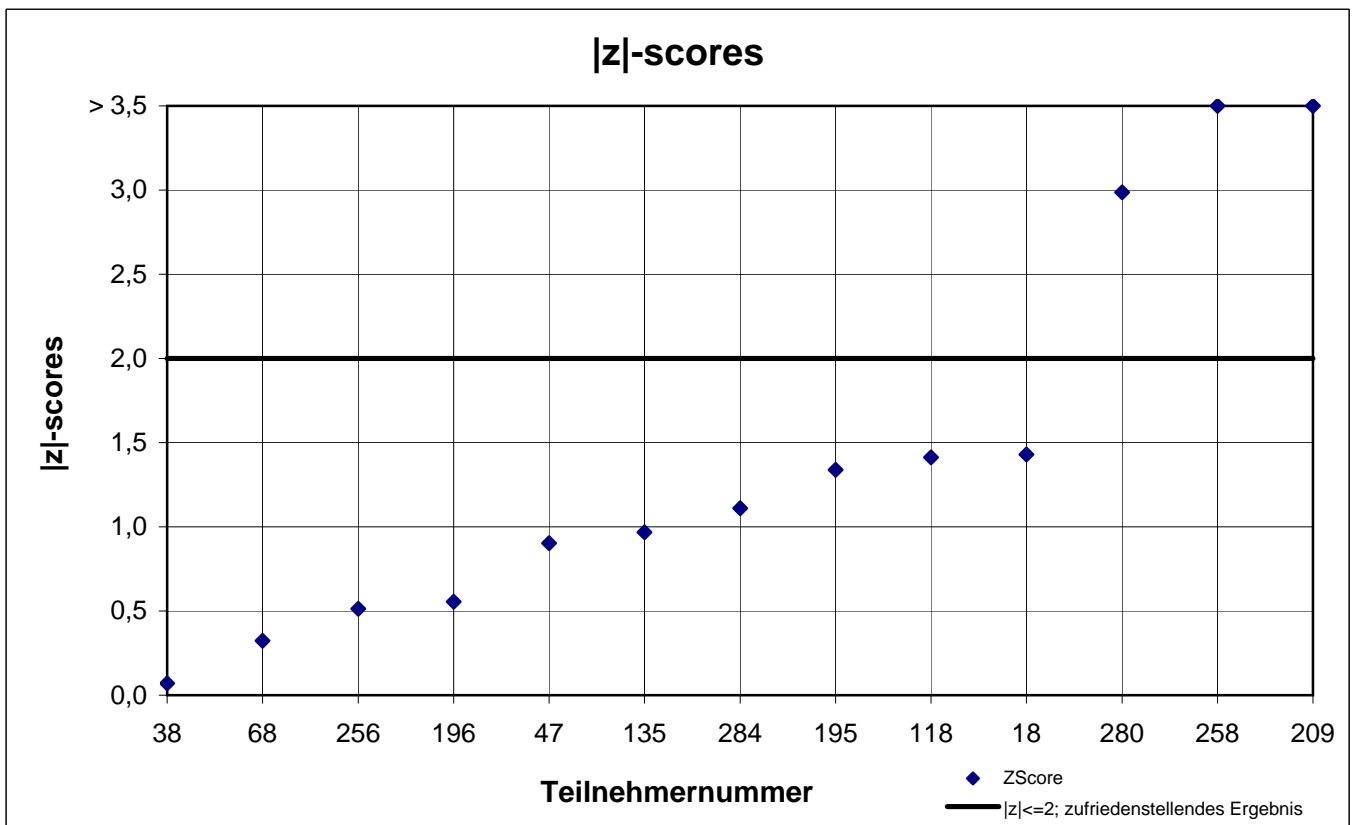
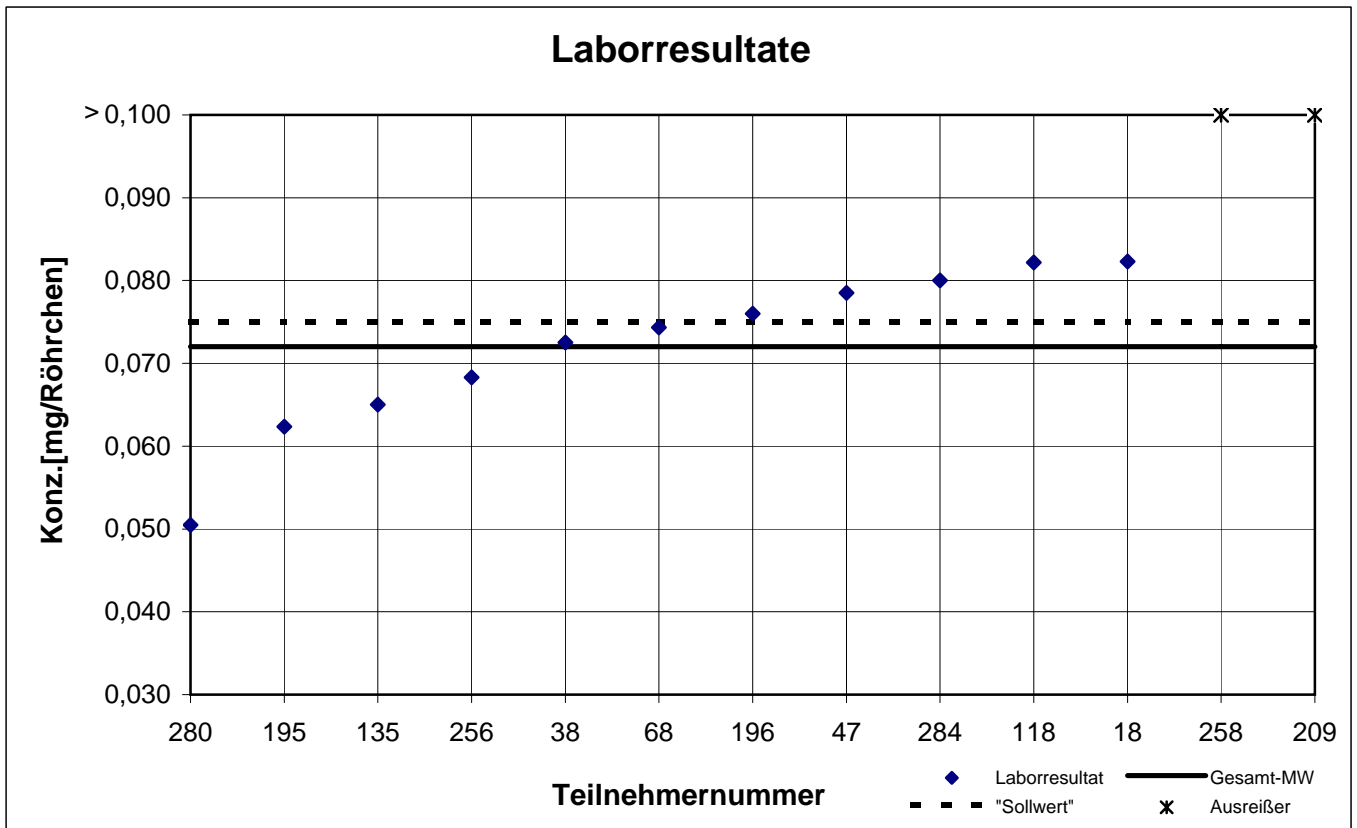
NIOSH -Probe 1

i-Butylacetat



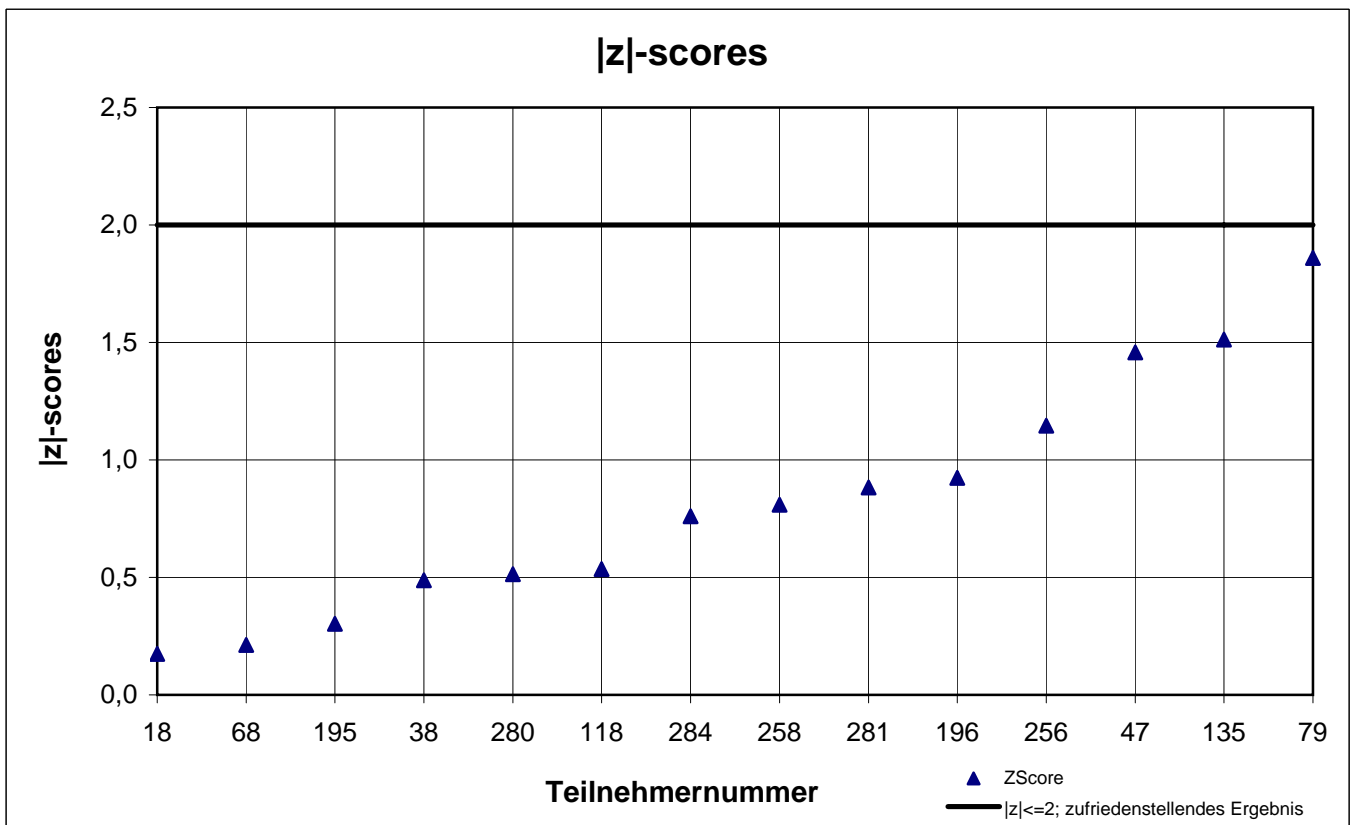
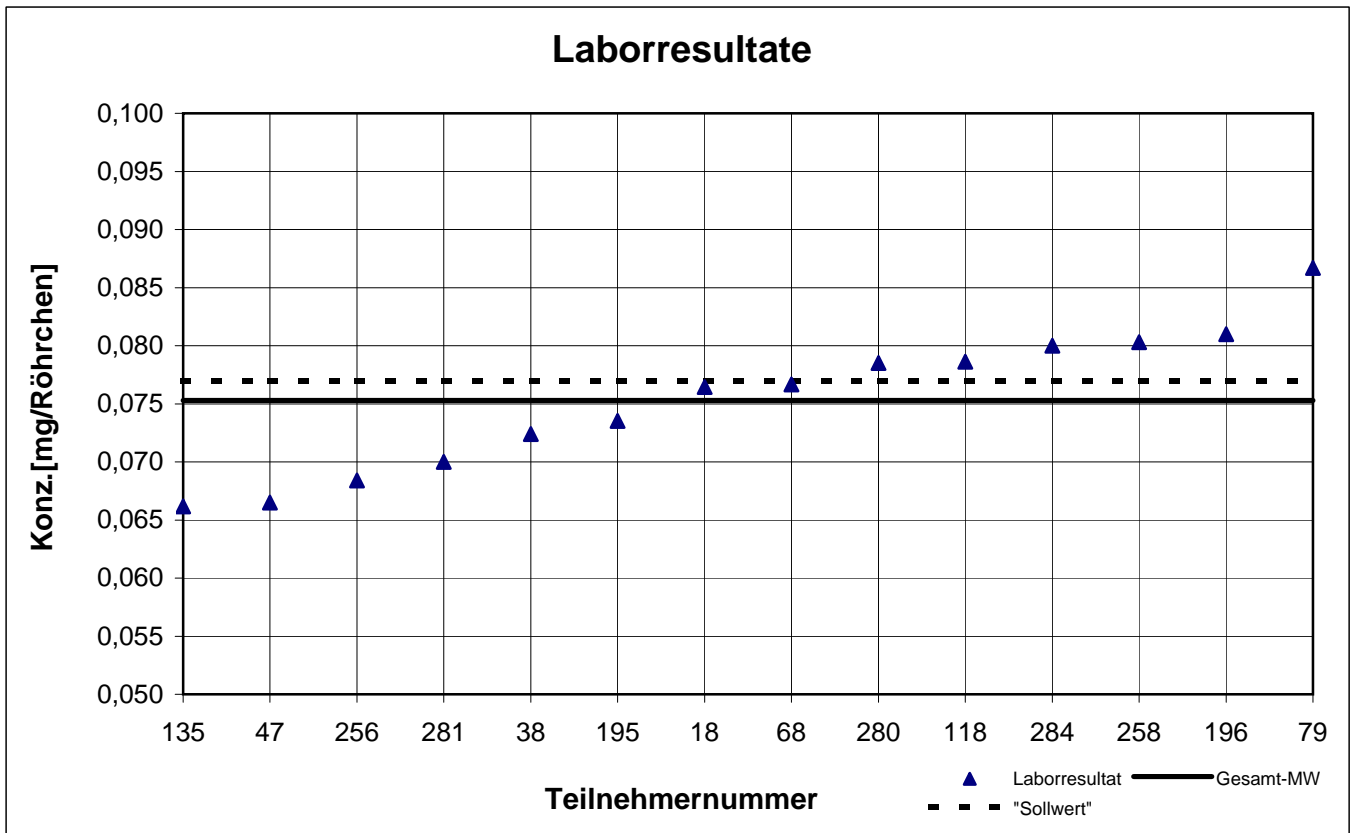
NIOSH -Probe 1

n-Butylacetat



NIOSH -Probe 1

o-Xylol



Gesamtauswertung NIOSH - Probe 2

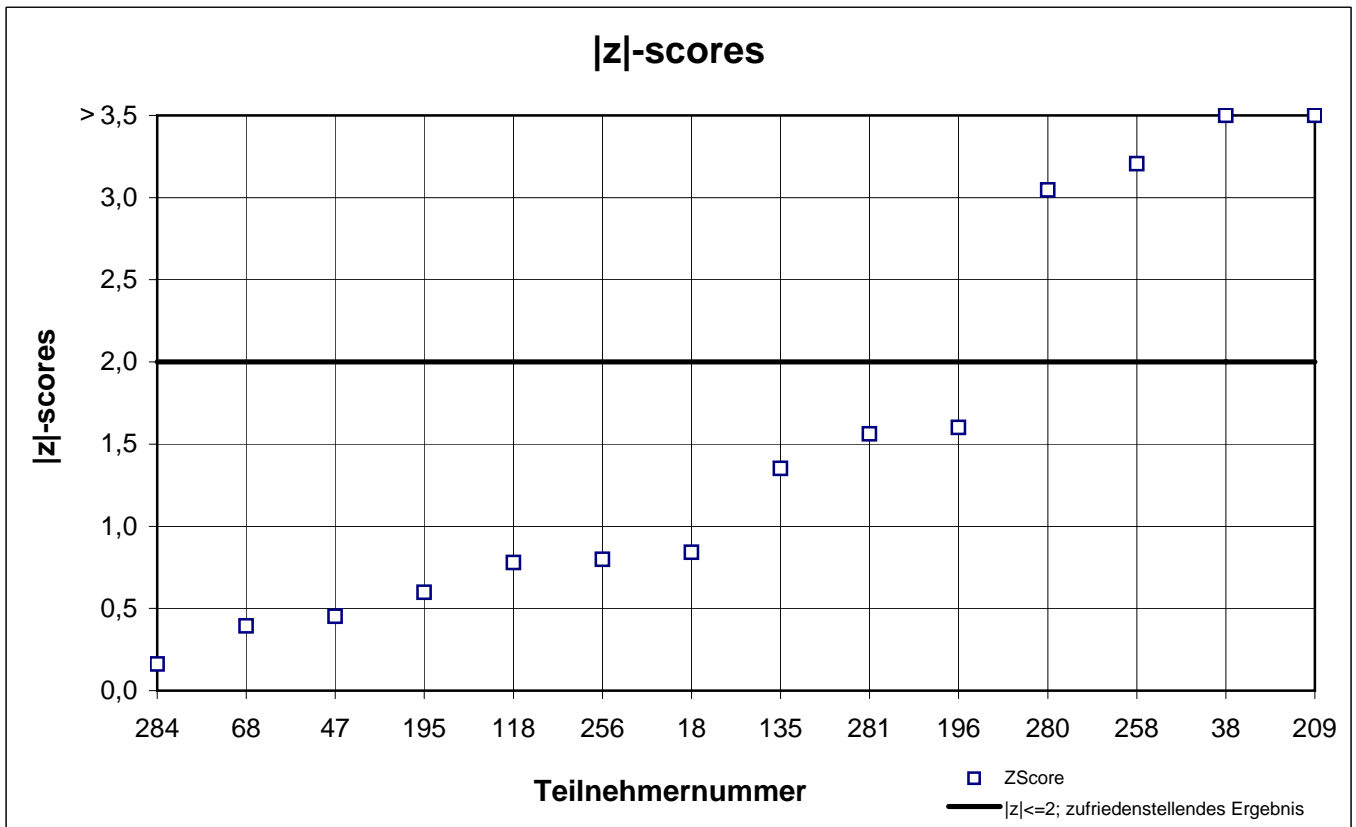
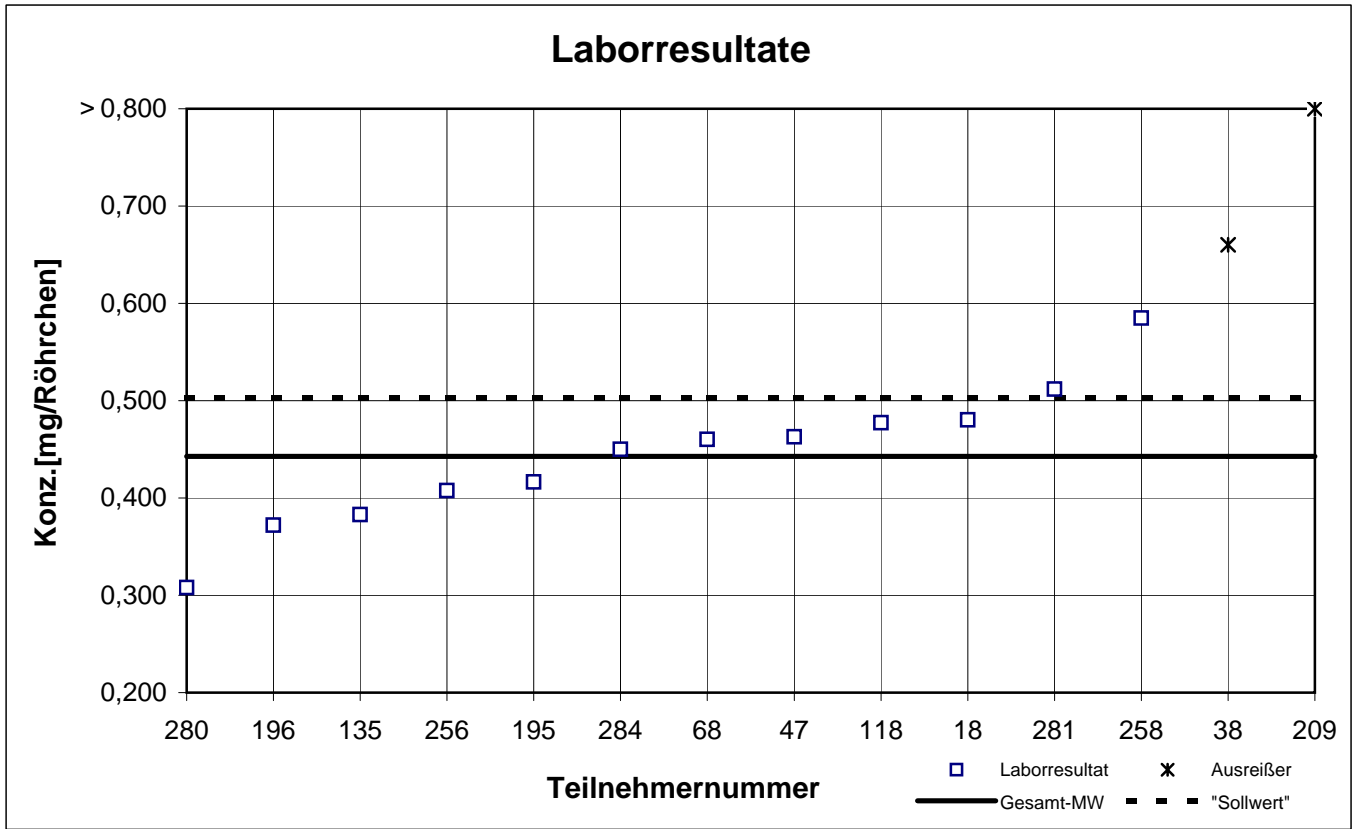
Teilnehmer- nummer	Ethylacetat		n-Heptan		o-Xylol		Toluol	
	Labor- resultat [mg/Röhrchen]	z - score	Labor- resultat [mg/Röhrchen]	z - score	Labor- resultat [mg/Röhrchen]	z - score	Labor- resultat [mg/Röhrchen]	z - score
18	0,480	0,8	0,588	1,9	0,126	5,0	2,645	3,3
38	0,660	4,9	0,503	0,2	0,060	2,8	1,985	0,0
47	0,463	0,5	0,478	0,3	0,106	2,6	1,949	0,2
68	0,460	0,4	0,504	0,2	0,088	0,5	2,035	0,2
79	k.A.	k.A.	0,440	1,1	0,099	1,8	1,977	0,1
118	0,477	0,8	0,491	0,0	0,090	0,7	2,033	0,2
135	0,383	1,4	0,494	0,0	0,084	0,0	1,911	0,4
195	0,416	0,6	0,561	1,4	0,084	0,0	2,101	0,5
196	0,372	1,6	0,437	1,1	0,096	1,4	2,000	0,0
209	15,04	330	15,50	305	2,650	305	66,27	323
256	0,408	0,8	k.A.	k.A.	0,080	0,5	1,741	1,3
258	0,585	3,2	0,546	1,1	0,089	0,6	2,309	1,6
280	0,308	3,0	0,400	1,9	0,062	2,7	1,460	2,7
281	0,512	1,6	0,525	0,7	0,086	0,2	1,854	0,7
284	0,450	0,2	0,440	1,1	0,070	1,7	1,900	0,5

Die mit gekennzeichneten Felder sind Ausreißer!

	Ethylacetat	n-Heptan	o-Xylol	Toluol
Gesamtmittelwert c_k [mg / Röhrchen]	0,443	0,493	0,084	1,993
Standardabweichung S_k [mg / Röhrchen]	0,0719	0,0543	0,0135	0,2667
rel.Standardabweichung [%]	16,26	11,03	16,16	13,39

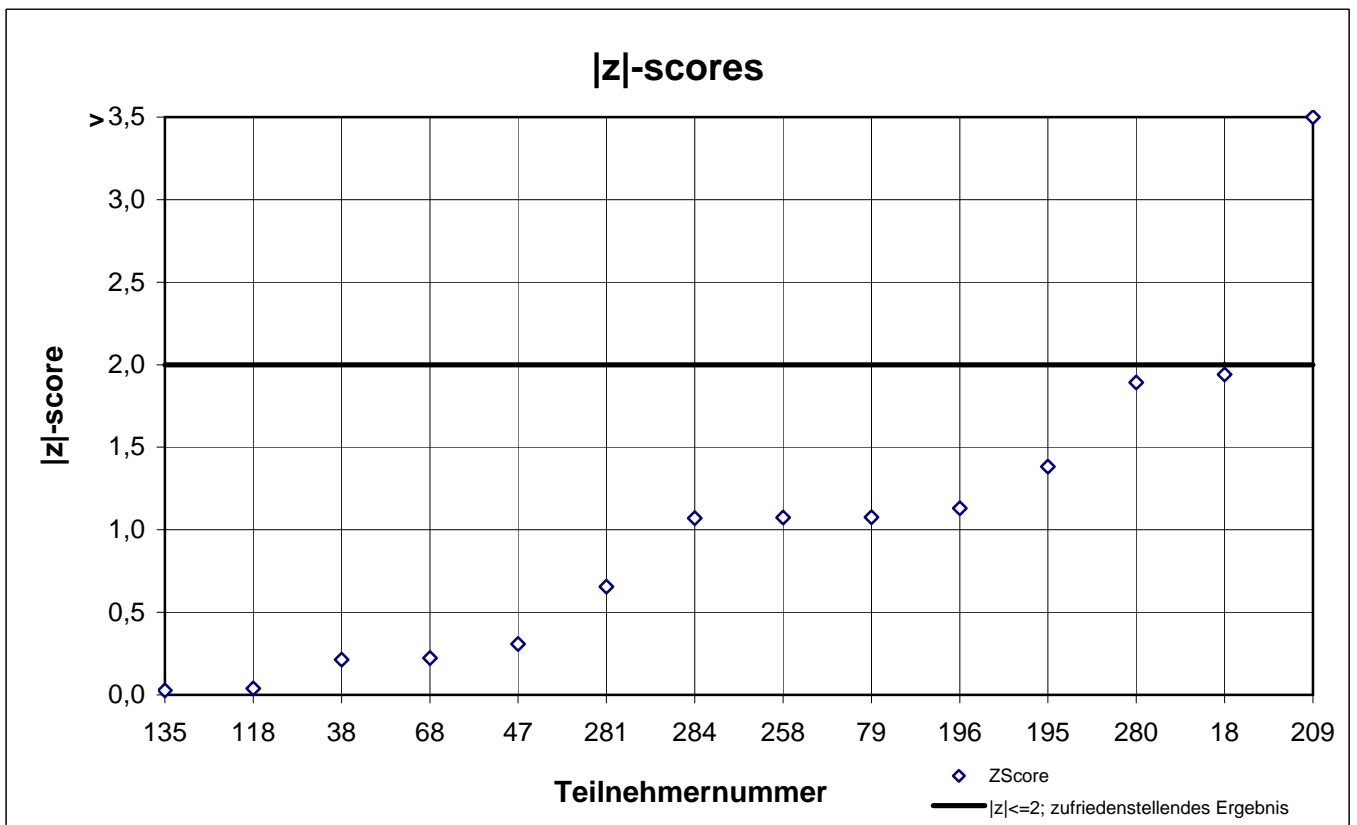
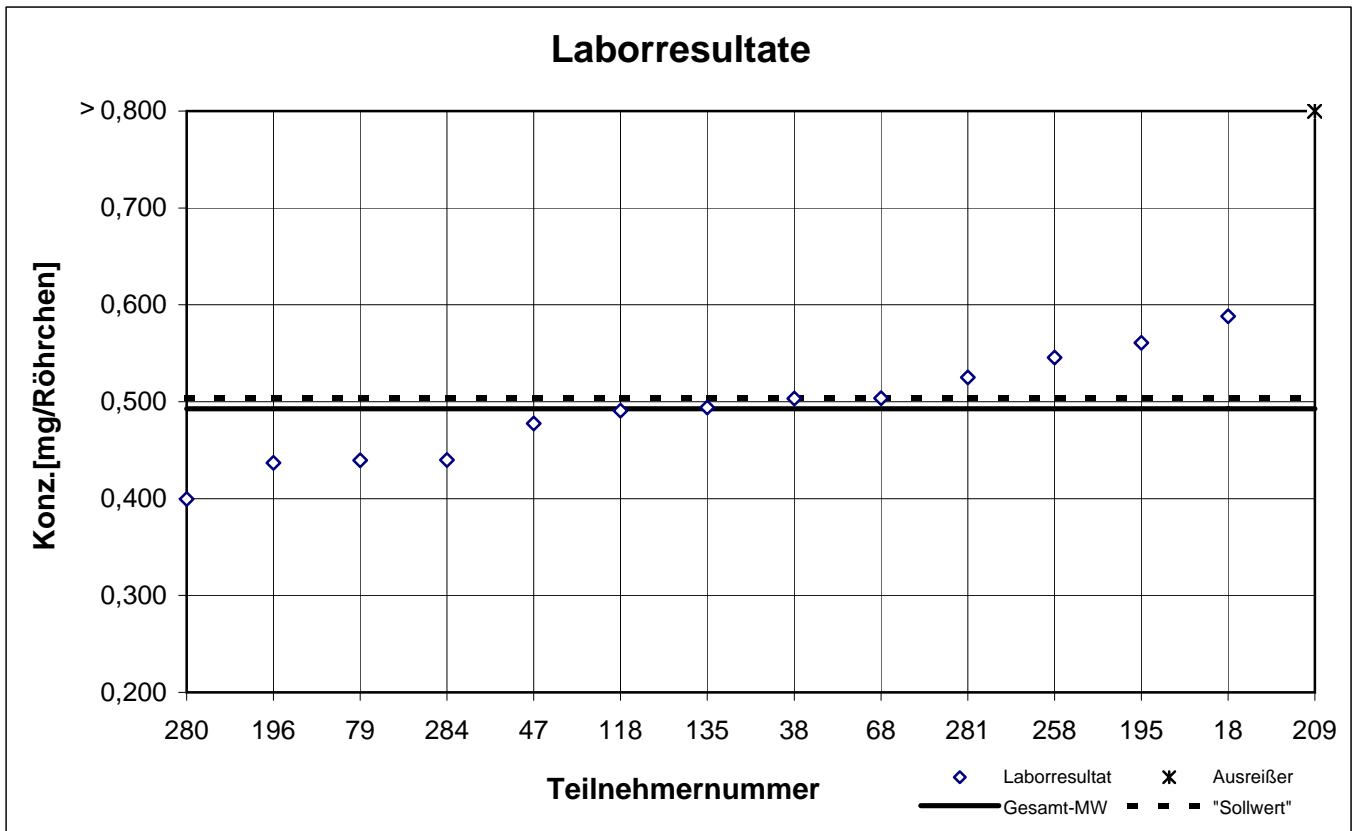
NIOSH -Probe 2

Ethylacetat



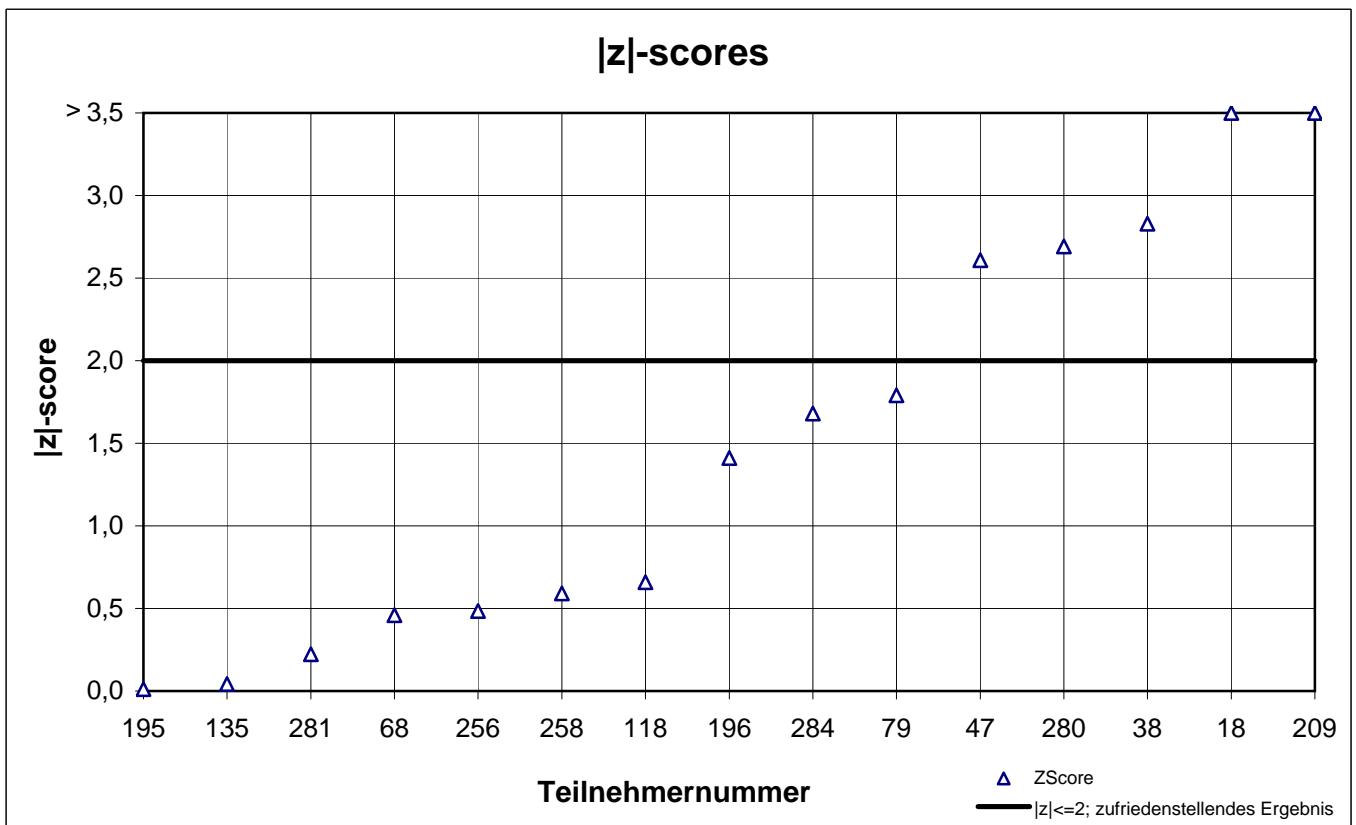
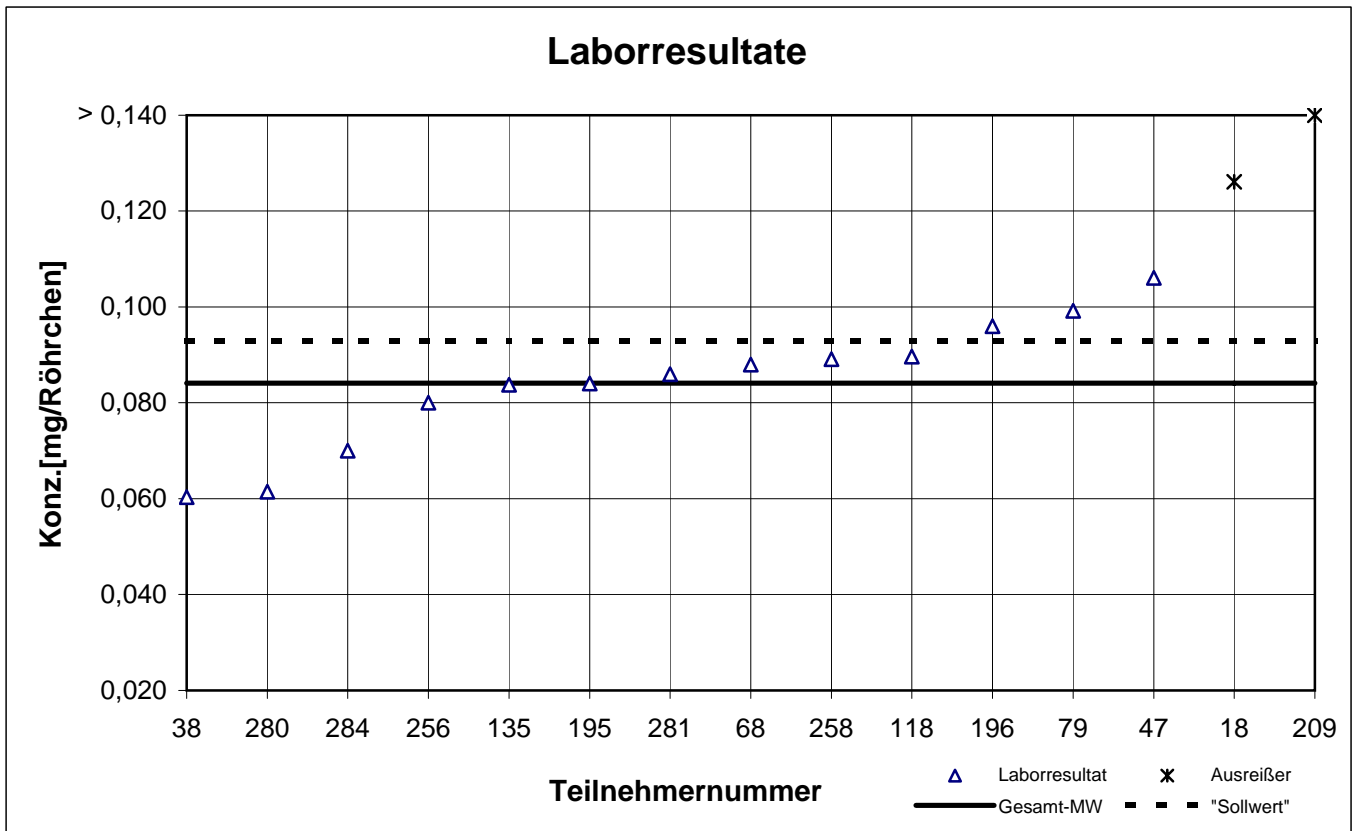
NIOSH -Probe 2

n-Heptan



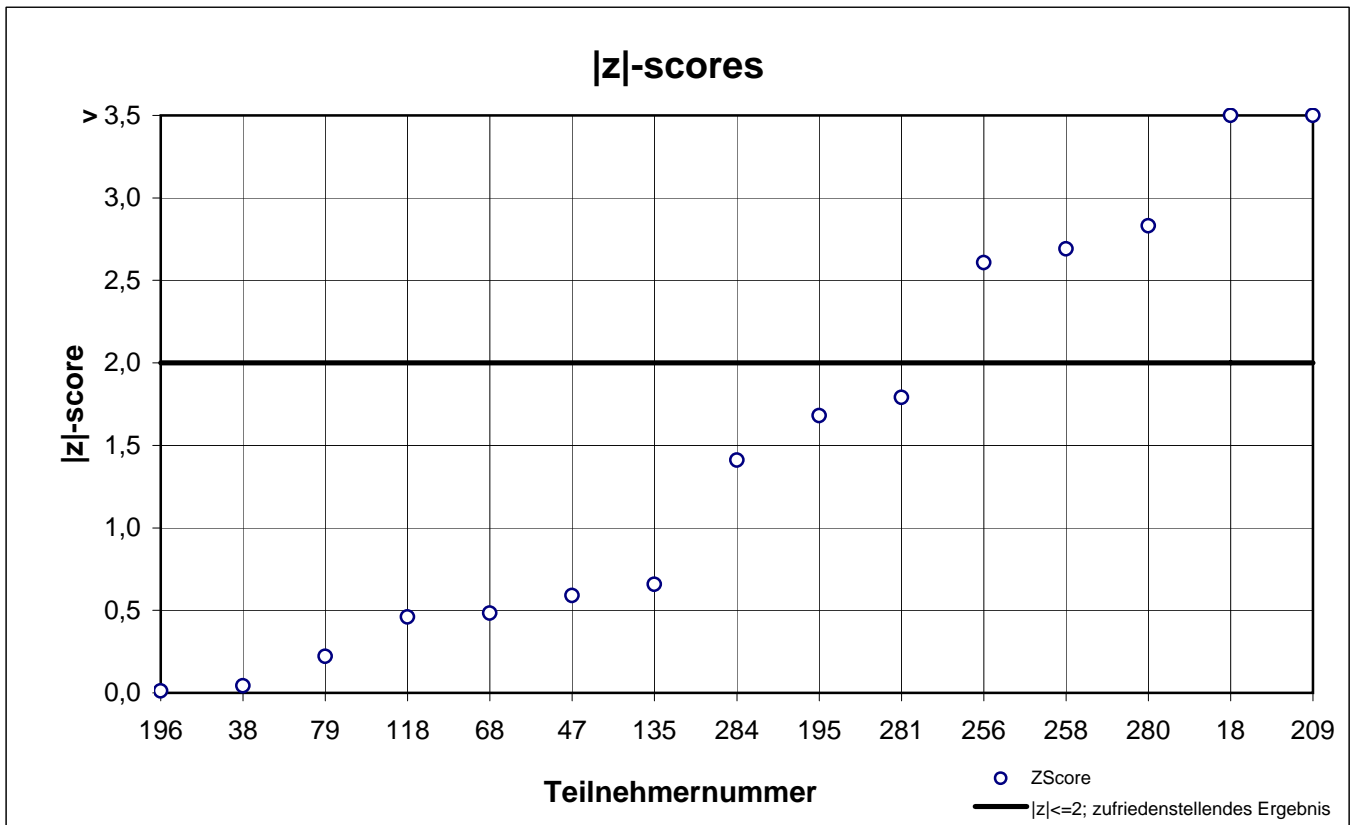
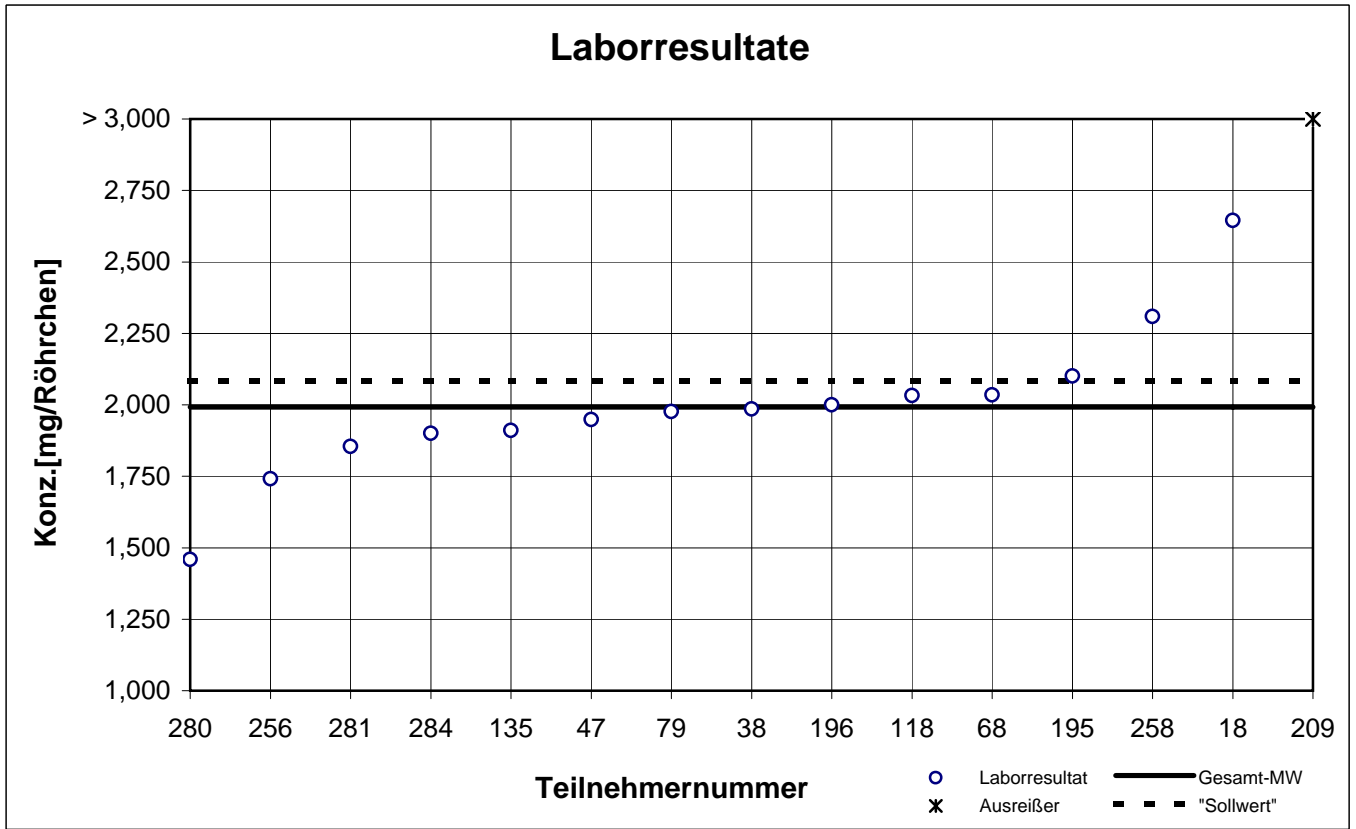
NIOSH -Probe 2

o-Xylol



NIOSH -Probe 2

Toluol



Gesamtauswertung NIOSH - Probe 3

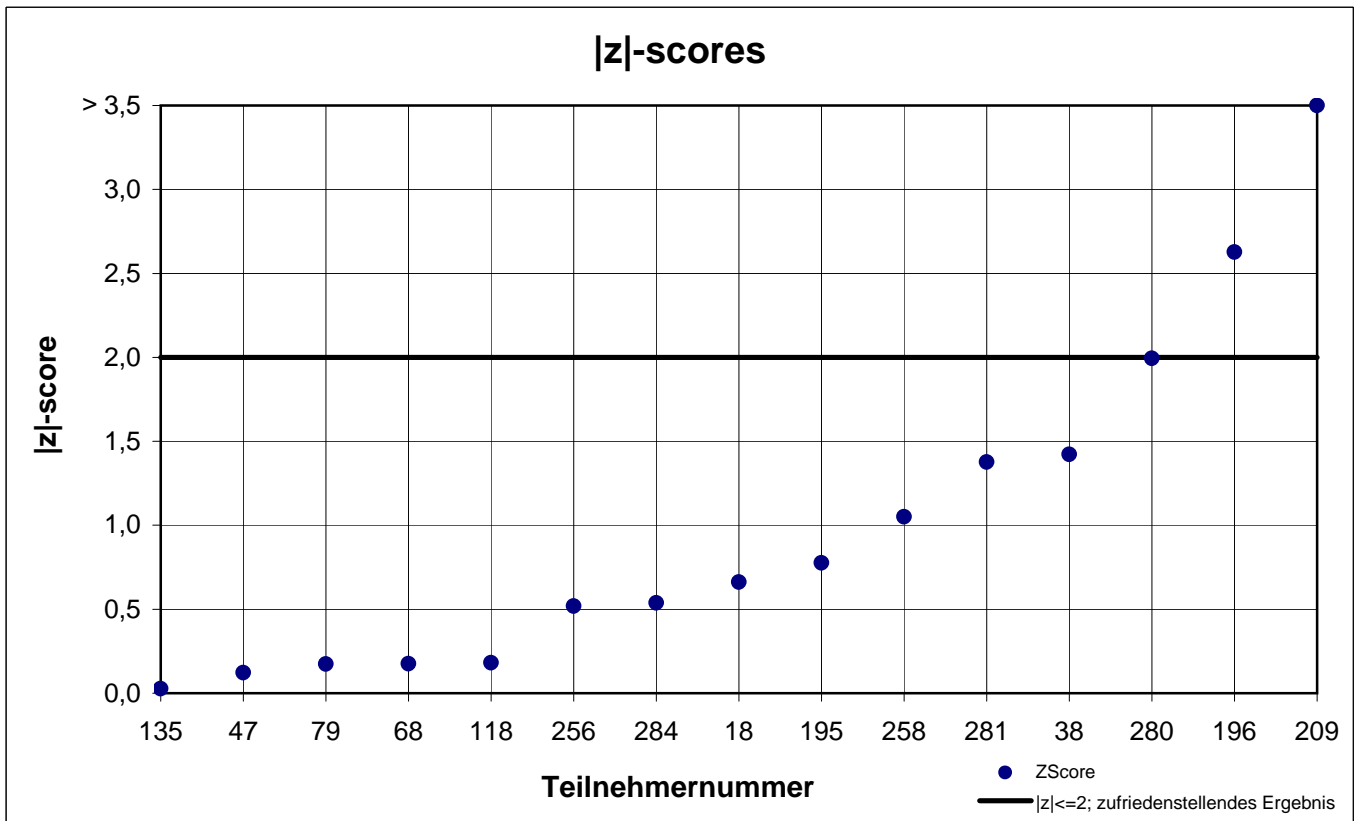
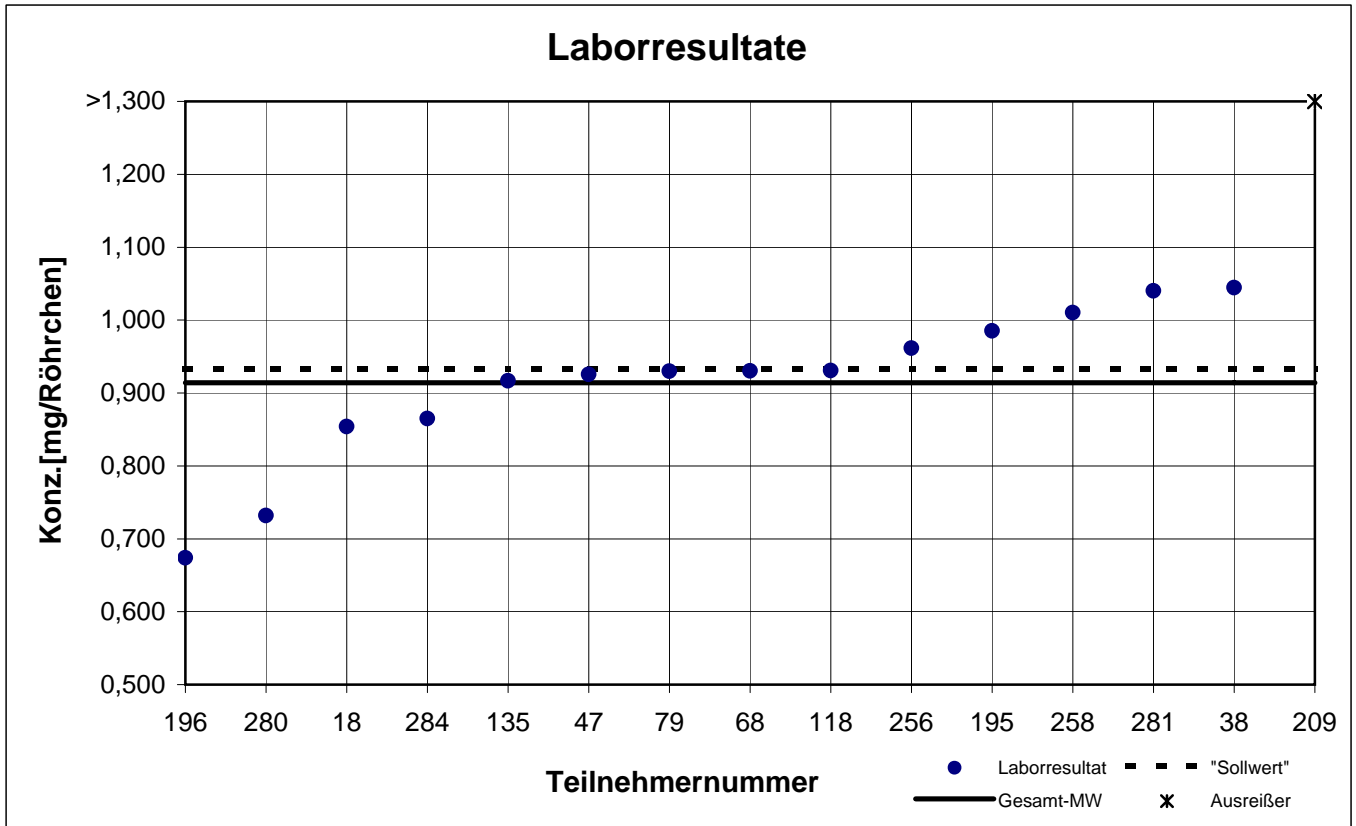
Teilnehmer- nummer	n-Hexan		Toluol		Trichlorethen	
	Labor- resultat [mg/Röhrchen]	z - score	Labor- resultat [mg/Röhrchen]	z - score	Labor- resultat [mg/Röhrchen]	z - score
18	0,854	0,7	0,212	0,8	0,403	0,8
38	1,044	1,4	0,215	0,7	0,481	1,0
47	0,925	0,1	0,254	1,0	0,435	0,0
68	0,930	0,2	0,232	0,1	0,453	0,4
79	0,930	0,2	0,261	1,3	k.A.	k.A.
118	0,931	0,2	0,242	0,5	0,452	0,4
135	0,917	0,0	0,287	2,4	0,529	2,1
195	0,985	0,8	0,239	0,4	0,486	1,2
196	0,674	2,6	0,155	3,3	0,377	1,4
209	29,66	314	7,713	324	14,29	318
256	0,962	0,5	0,224	0,3	k.A.	k.A.
258	1,010	1,0	0,211	0,8	k.A.	k.A.
280	0,732	2,0	0,267	1,6	0,286	3,4
281	1,040	1,4	0,220	0,5	k.A.	k.A.
284	0,865	0,5	0,210	0,9	0,460	0,5

Die mit gekennzeichneten Felder sind Ausreißer!

	n-Hexan	Toluol	Trichlor- ethen
Gesamtmittelwert c_k [mg / Röhrchen]	0,914	0,231	0,436
Standardabweichung S_k [mg / Röhrchen]	0,1063	0,0321	0,0678
rel. Standardabweichung [%]	11,64	13,94	15,55

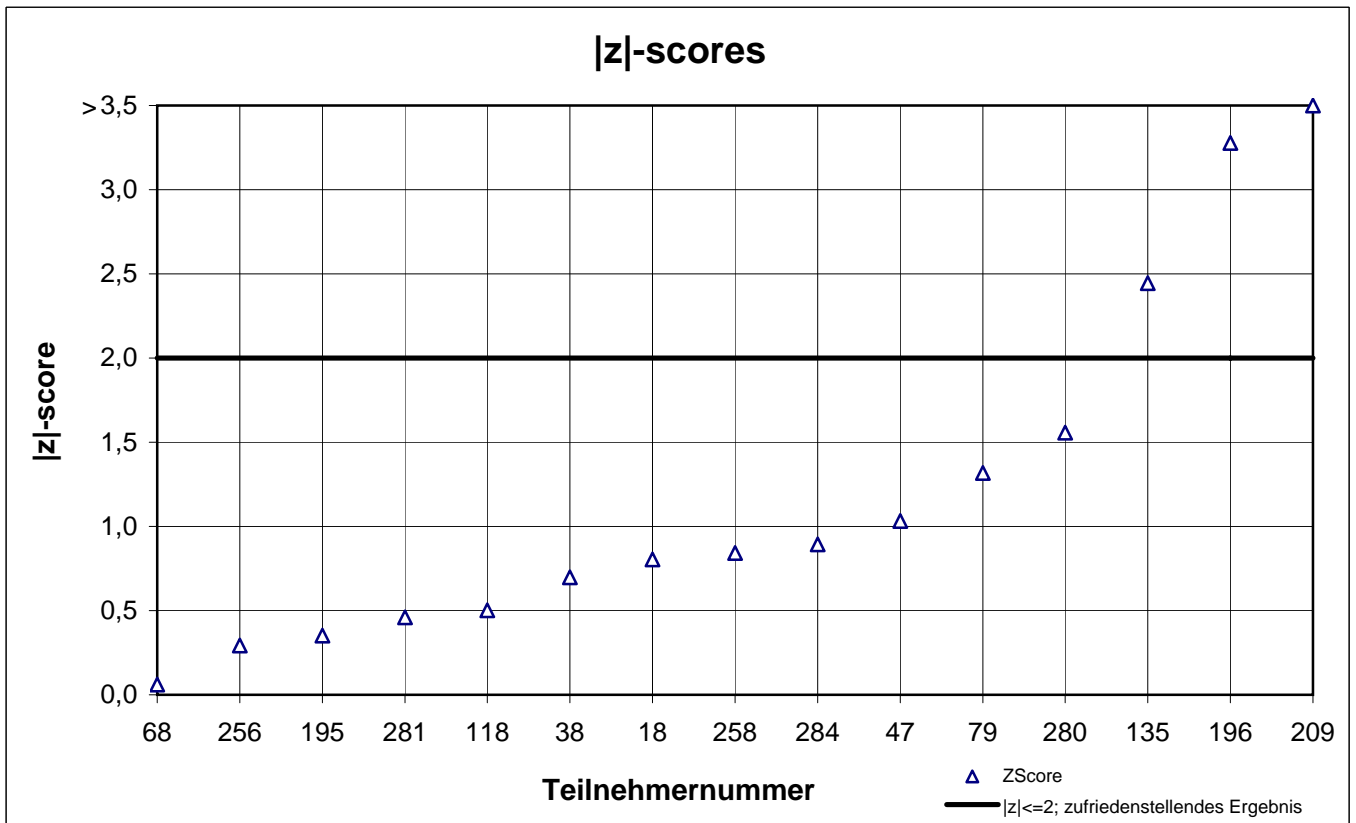
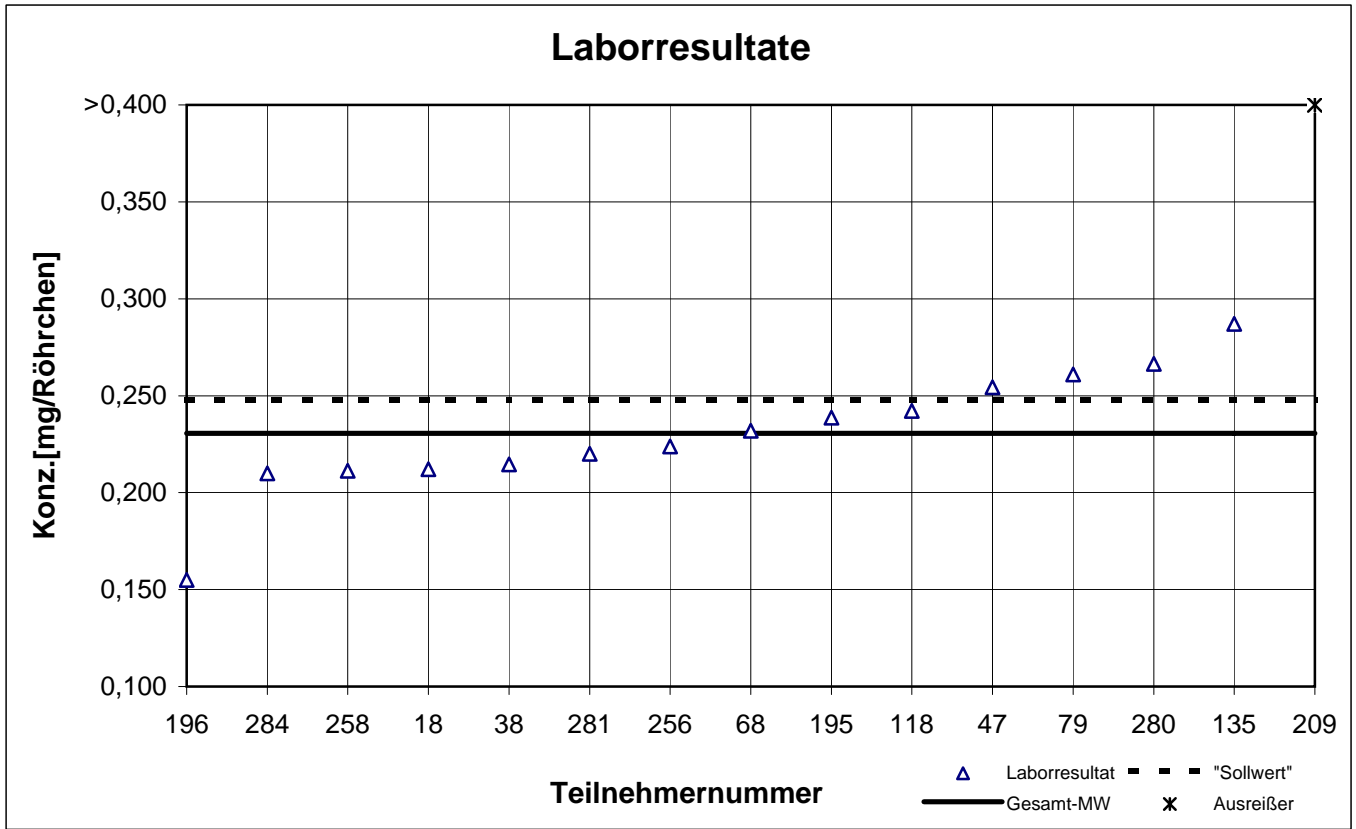
NIOSH -Probe 3

n-Hexan



NIOSH -Probe 3

Toluol



NIOSH -Probe 3

Trichlorethen

