

## Gesamtauswertung NIOSH - Probe 1

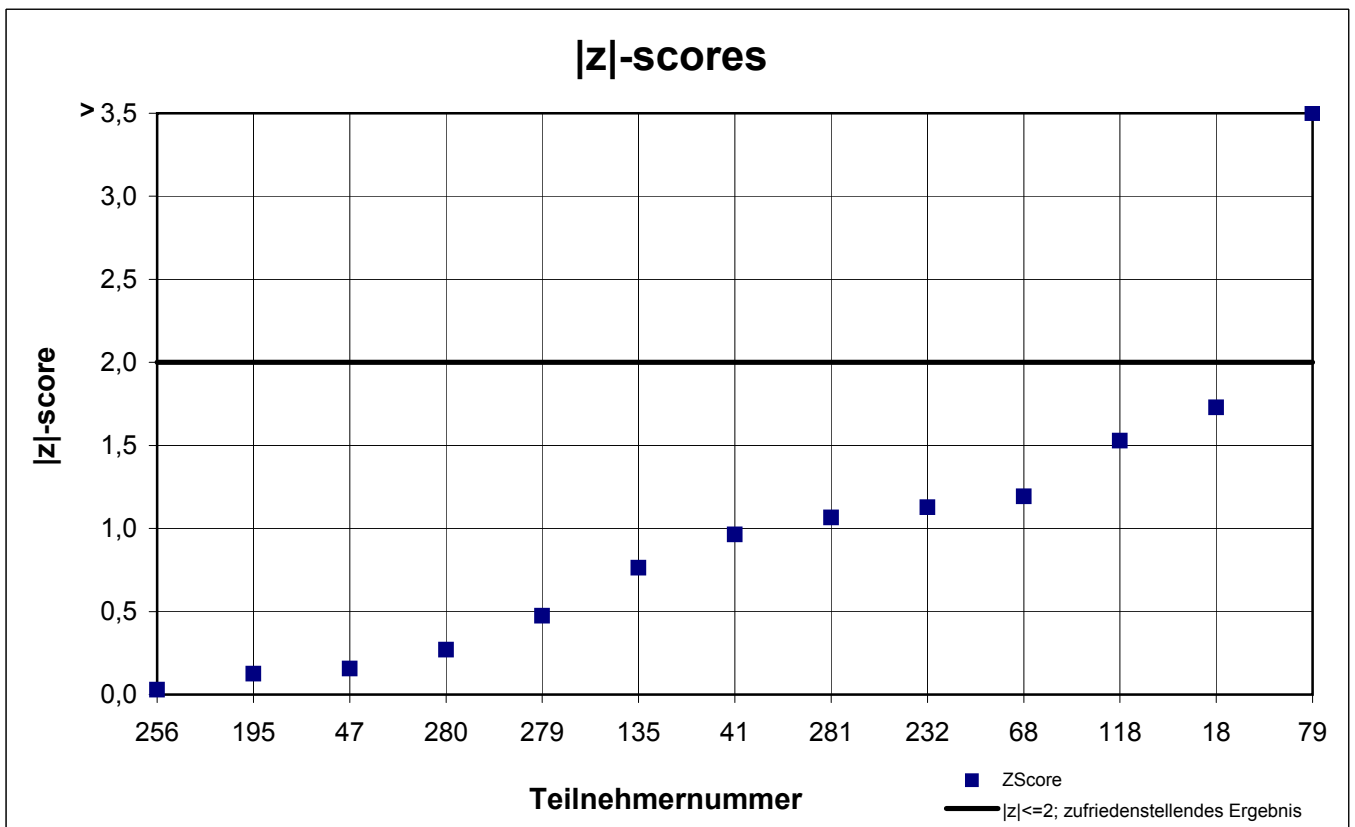
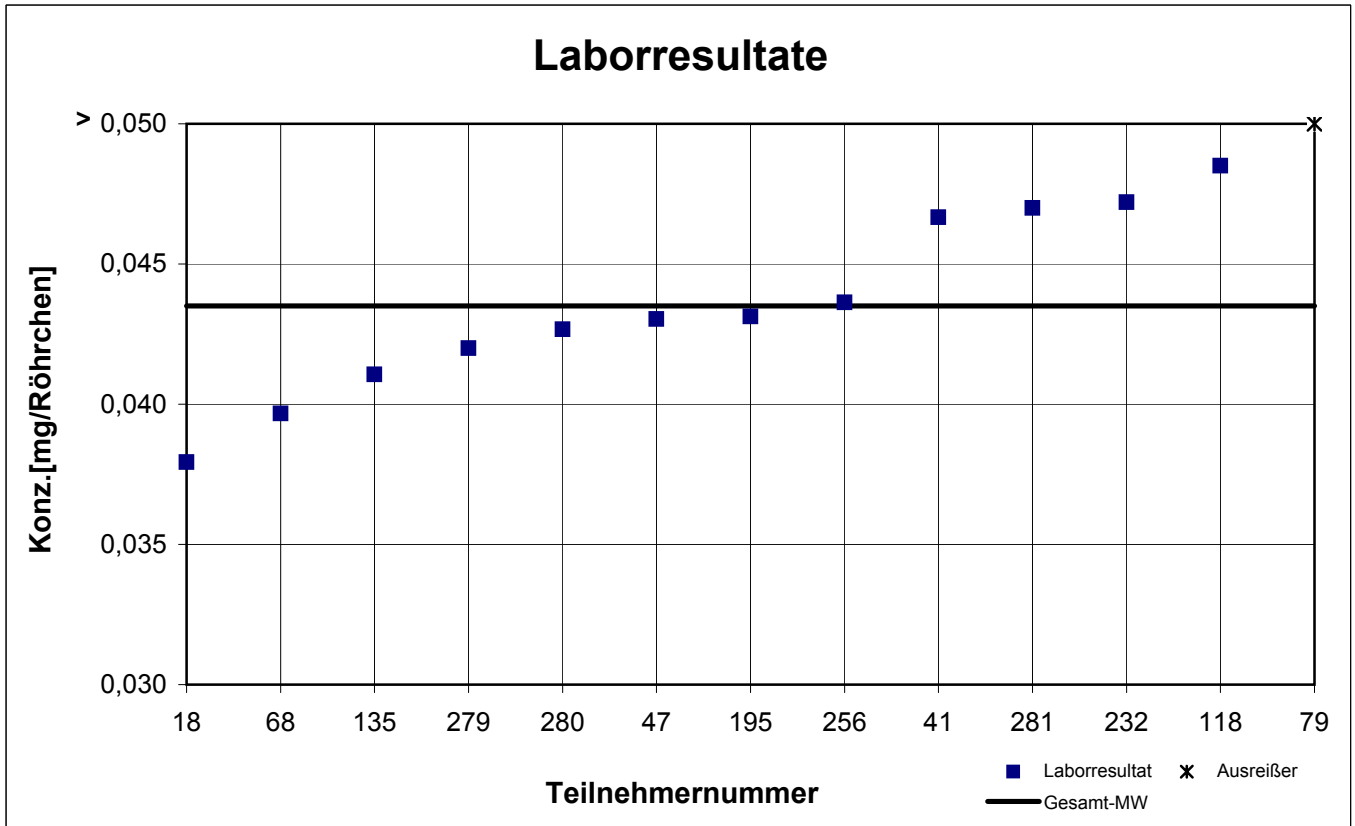
Teilnehmer- nummer	Ethylbenzol		m-/p-Xylol		Tetrachlorethen	
	Labor- resultat [mg/Röhrchen]	z  - score	Labor- resultat [mg/Röhrchen]	z  - score	Labor- resultat [mg/Röhrchen]	z  - score
18	0,0379	1,7	0,135	0,9	0,262	0,7
41	0,0467	1,0	0,162	0,9	0,280	0,2
47	0,0430	0,2	0,121	1,8	0,249	1,3
68	0,0397	1,2	0,146	0,1	0,279	0,1
79	0,0816	11,7	0,134	1,0	k.A.	k.A.
118	0,0485	1,5	0,167	1,2	0,309	1,6
135	0,0411	0,8	0,136	0,9	0,255	1,0
195	0,0431	0,1	0,149	0,0	0,251	1,2
232	0,0472	1,1	0,162	0,9	0,293	0,8
256	0,0436	0,0	0,164	1,1	k.A.	k.A.
279	0,0420	0,5	0,144	0,3	0,271	0,3
280	0,0427	0,3	0,071	5,2	0,293	0,8
281	0,0470	1,1	0,161	0,8	0,301	1,2

Die mit   gekennzeichneten Felder sind Ausreißer!

	Ethylbenzol	m-/p-Xylol	Tetrachlor- ethen
Gesamtmittelwert $c_k$ [mg / Röhrchen]	0,044	0,148	0,277
Standardabweichung $S_k$ [mg / Röhrchen]	0,0032	0,0148	0,0208
rel. Standardabweichung [%]	7,45	10,01	7,52

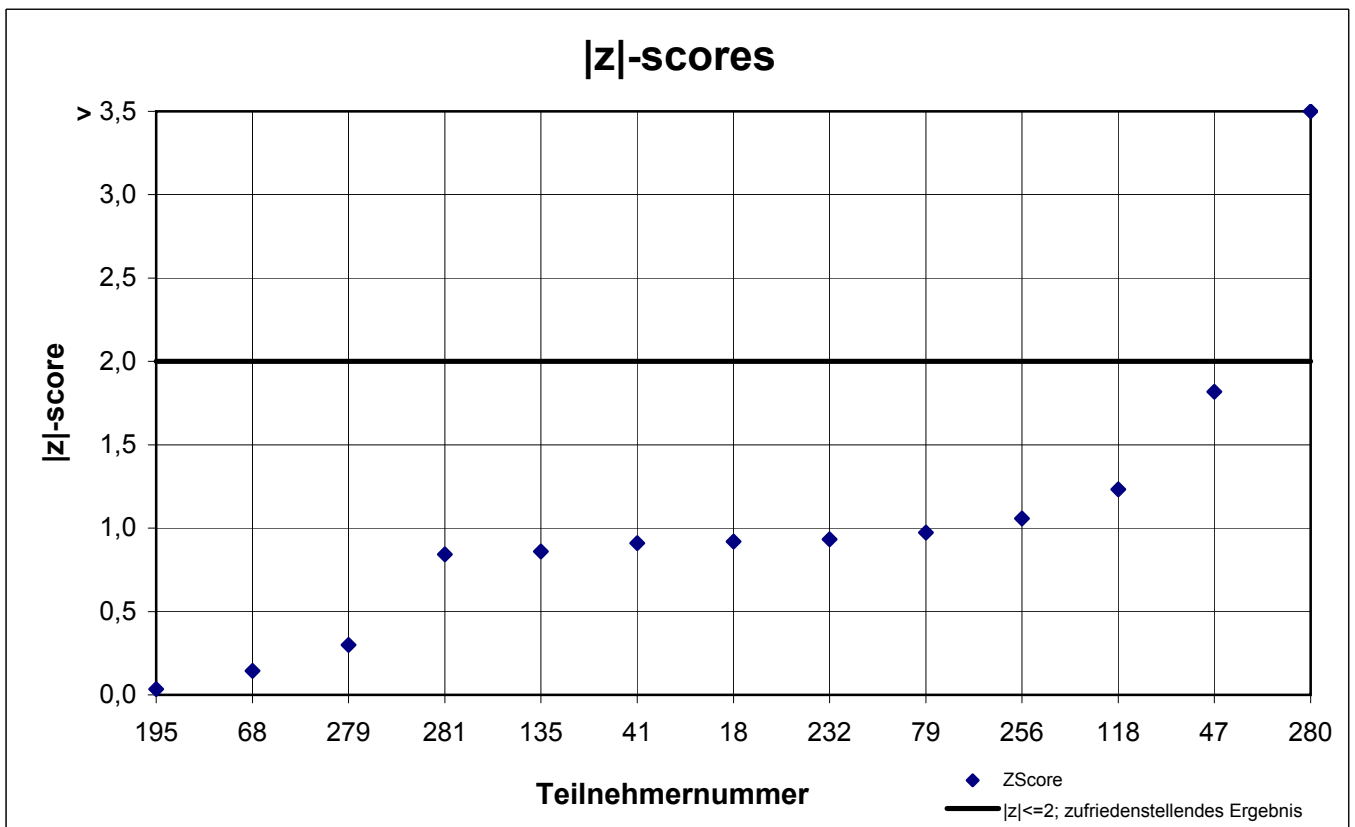
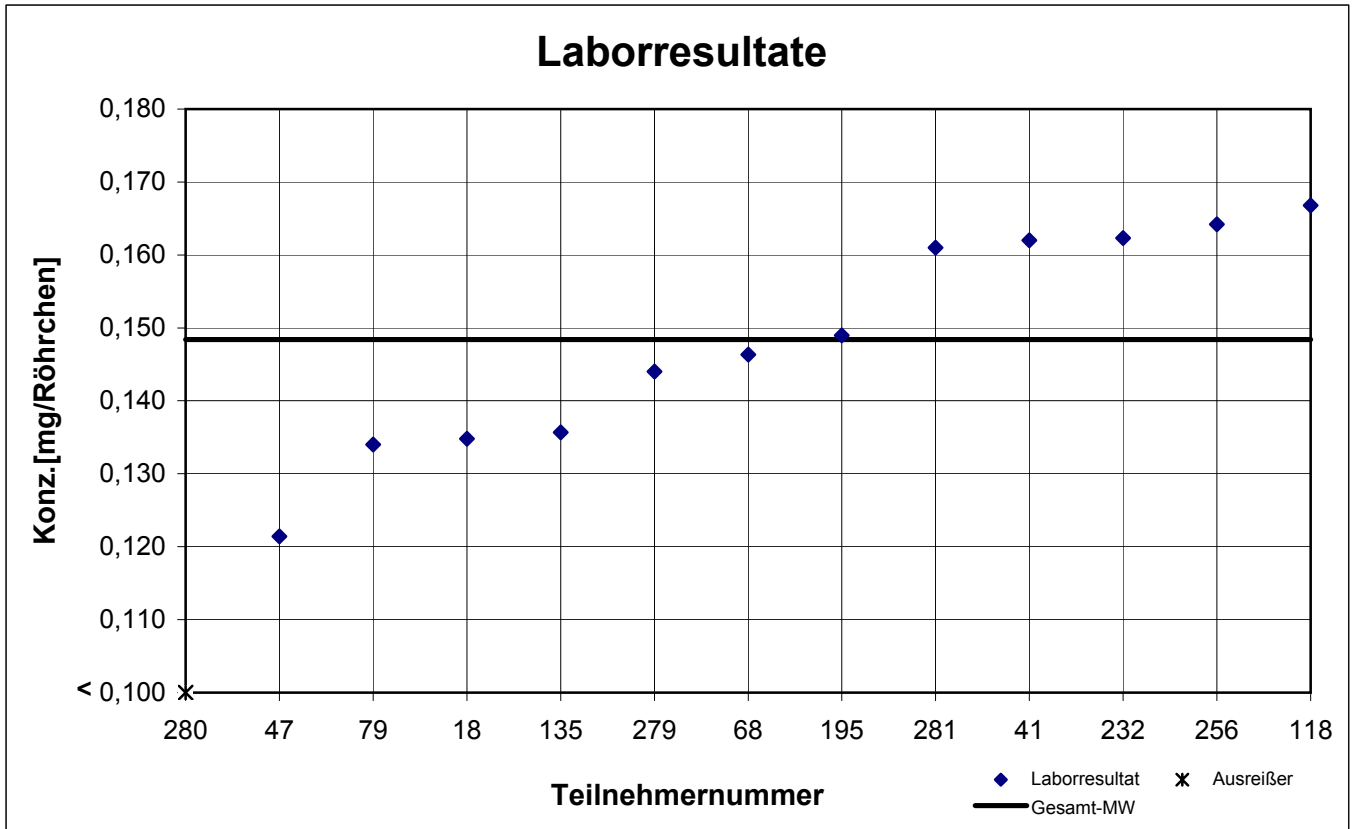
# NIOSH -Probe 1

## Ethylbenzol



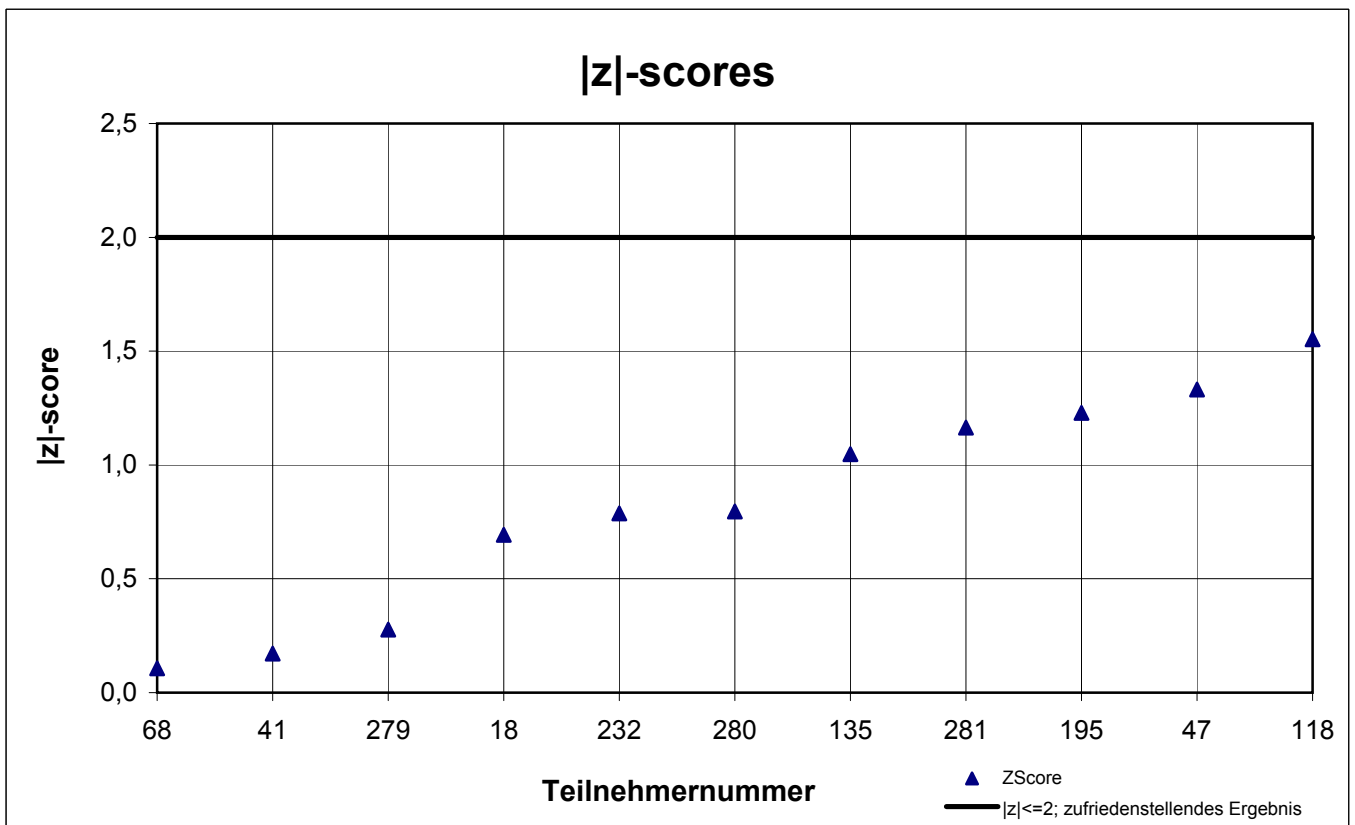
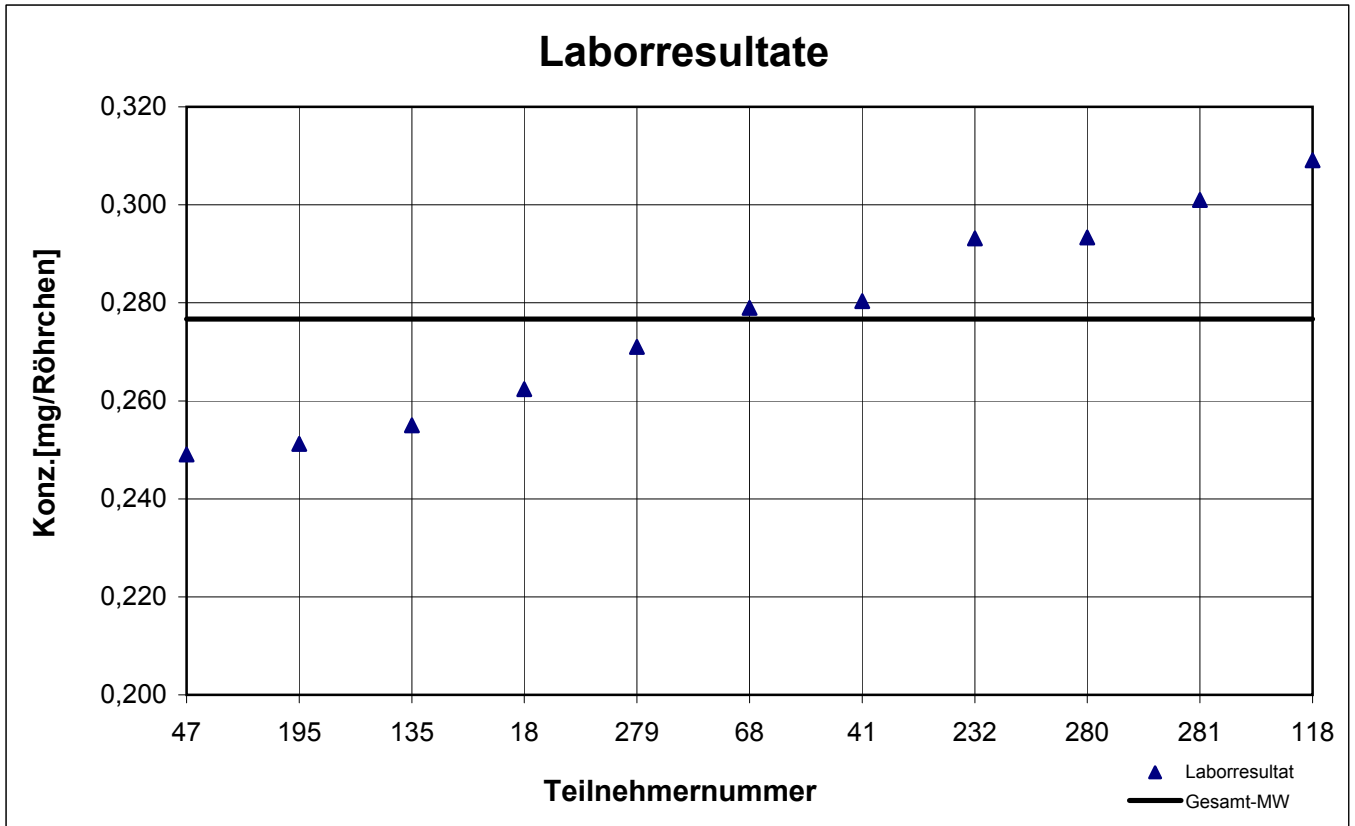
# NIOSH -Probe 1

## m-/p-Xylol



# NIOSH -Probe 1

## Tetrachlorethen



## Gesamtauswertung NIOSH - Probe 2

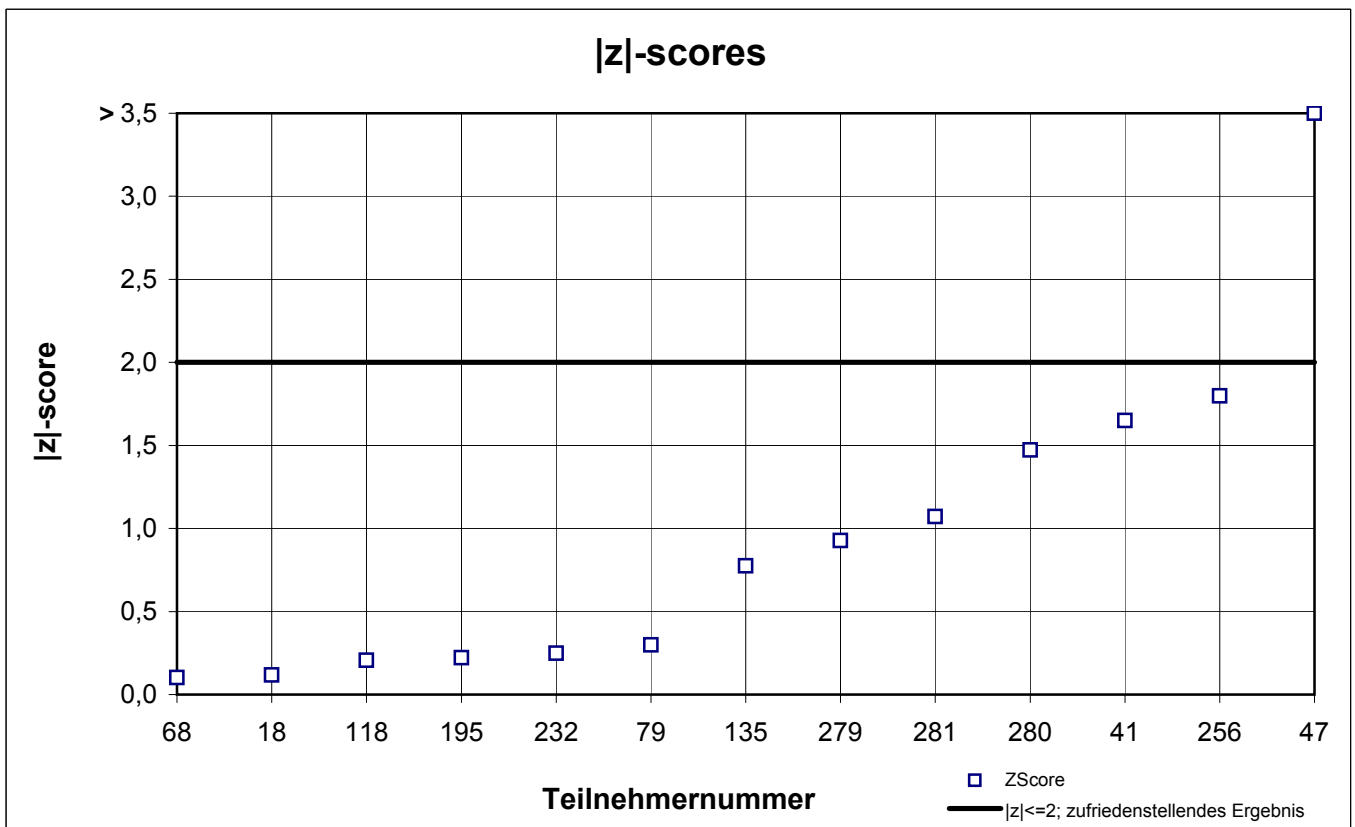
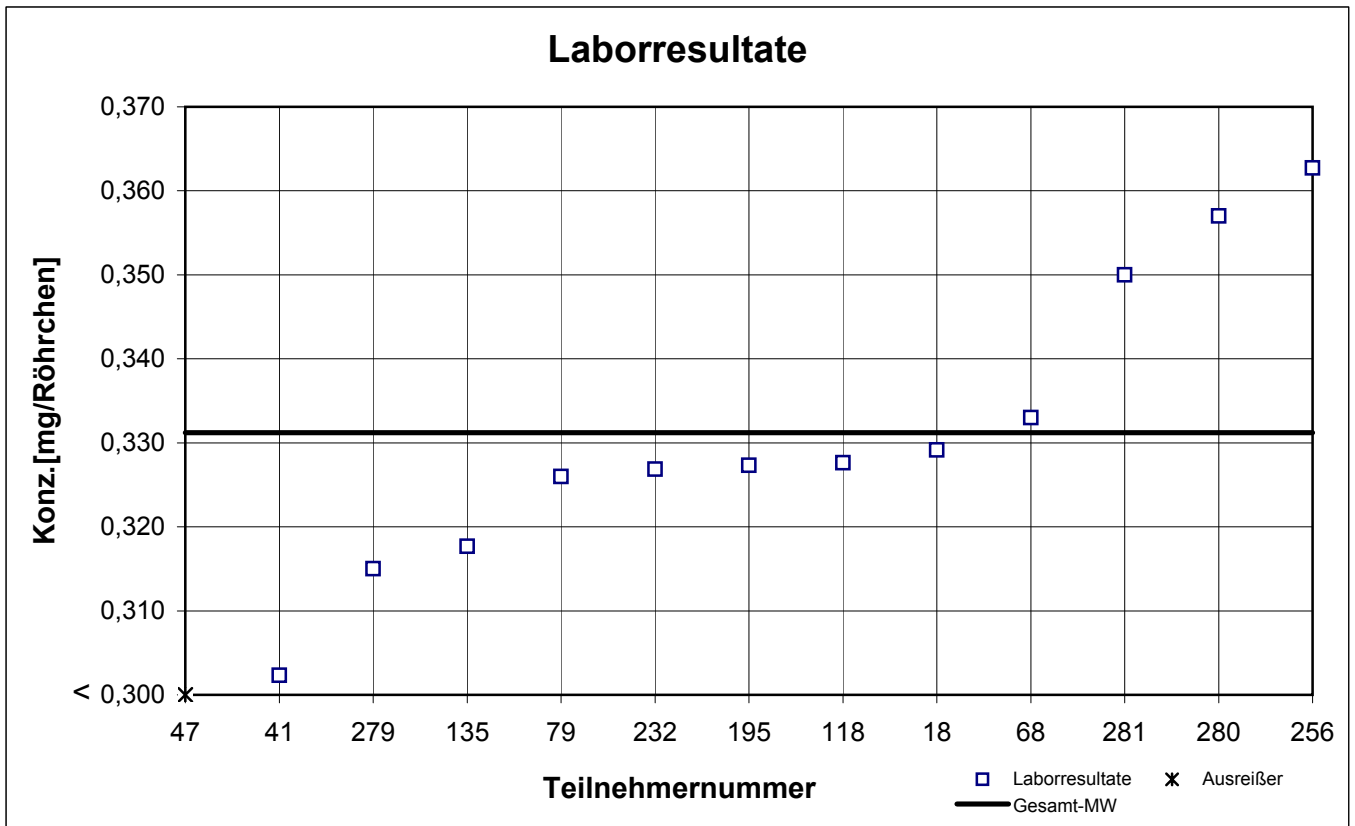
Teilnehmer- nummer	Cyclohexan		Ethylacetat		n-Heptan		n-Propylacetat	
	Labor- resultat [mg/Röhrchen]	z  - score	Labor- resultat [mg/Röhrchen]	z  - score	Labor- resultat [mg/Röhrchen]	z  - score	Labor- resultat [mg/Röhrchen]	z  - score
18	0,329	0,1	0,436	0,9	0,323	0,6	0,639	1,4
41	0,302	1,7	0,380	0,7	0,313	1,4	0,604	0,6
47	0,261	4,0	0,354	1,5	0,253	5,9	0,527	1,0
68	0,333	0,1	0,400	0,1	0,332	0,1	0,559	0,3
79	0,326	0,3	k.A.	k.A.	0,351	1,5	k.A.	k.A.
118	0,328	0,2	0,440	1,0	0,340	0,7	0,600	0,5
135	0,318	0,8	0,439	0,9	0,321	0,7	0,587	0,2
195	0,327	0,2	0,398	0,2	0,318	1,0	0,542	0,7
232	0,327	0,2	0,444	1,1	0,336	0,4	0,608	0,7
256	0,363	1,8	0,356	1,4	0,318	1,0	k.A.	k.A.
279	0,315	0,9	0,359	1,3	0,326	0,4	0,482	2,0
280	0,357	1,5	0,429	0,7	0,347	1,2	0,603	0,6
281	0,350	1,1	0,434	0,8	0,348	1,3	k.A.	k.A.

Die mit   gekennzeichneten Felder sind Ausreißer!

	Cyclo- hexan	Ethylacetat	n-Heptan	n-Propyl- acetat
Gesamtmittelwert $c_k$ [mg / Röhrchen]	0,331	0,406	0,331	0,575
Standardabweichung $S_k$ [mg / Röhrchen]	0,0175	0,0358	0,0130	0,0470
rel.Standardabweichung [%]	5,29	8,85	3,94	8,19

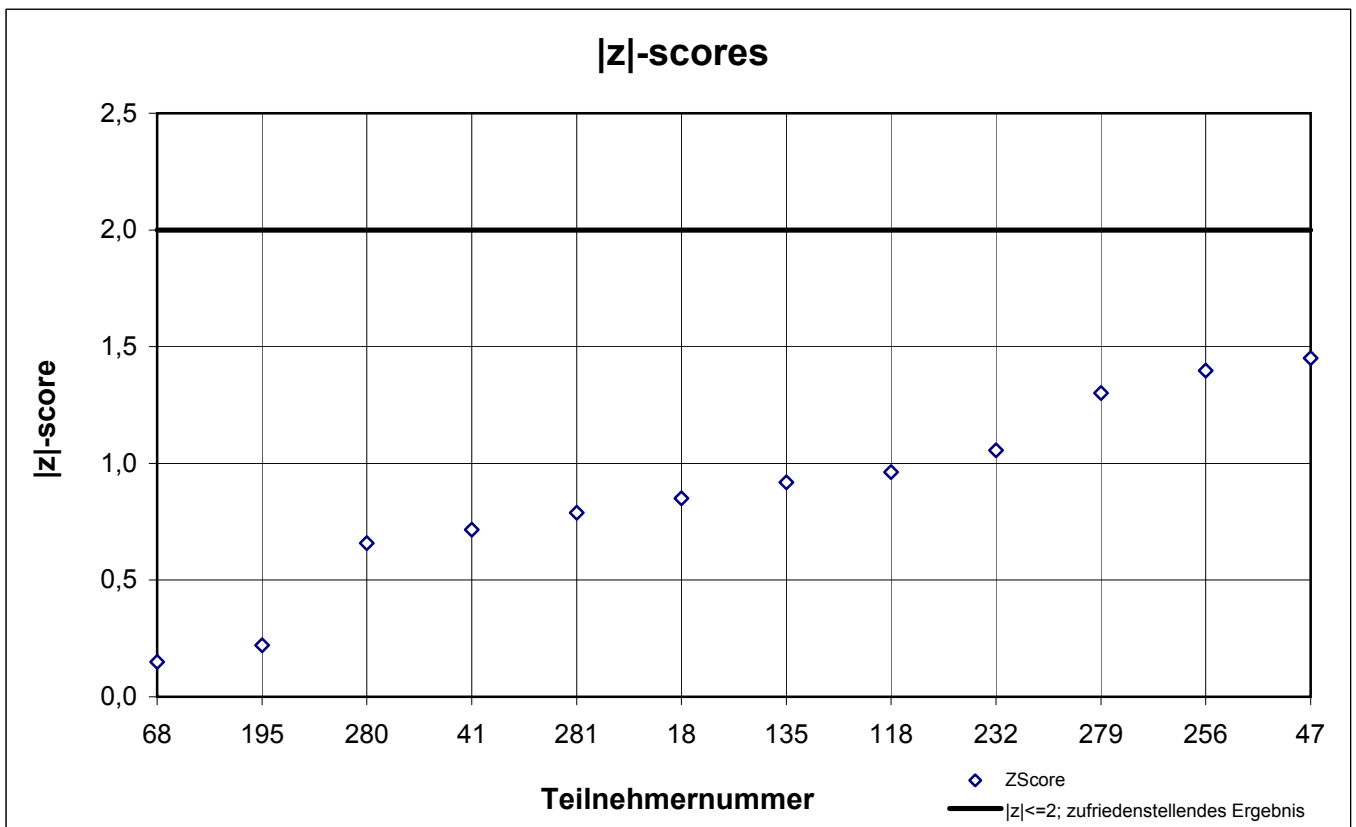
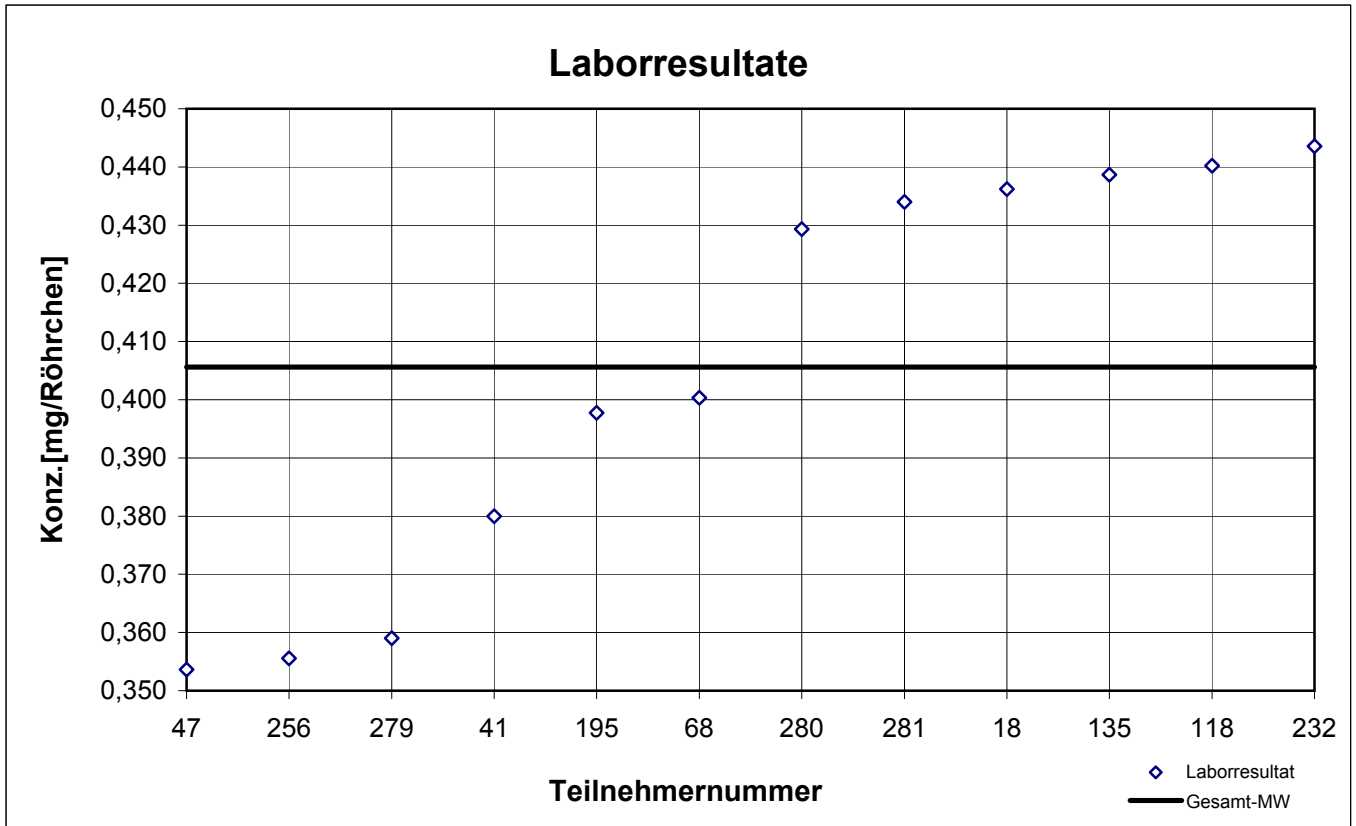
# NIOSH -Probe 2

## Cyclohexan



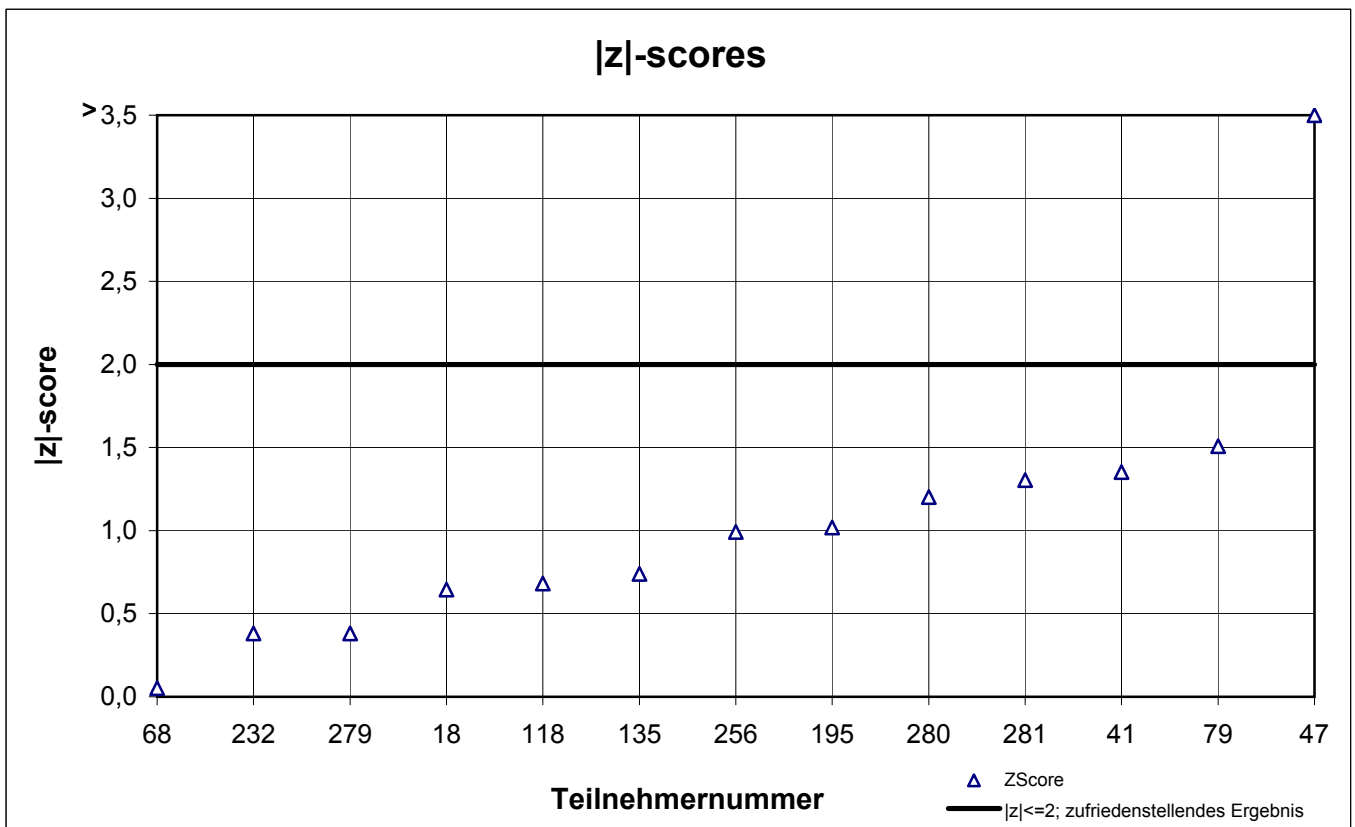
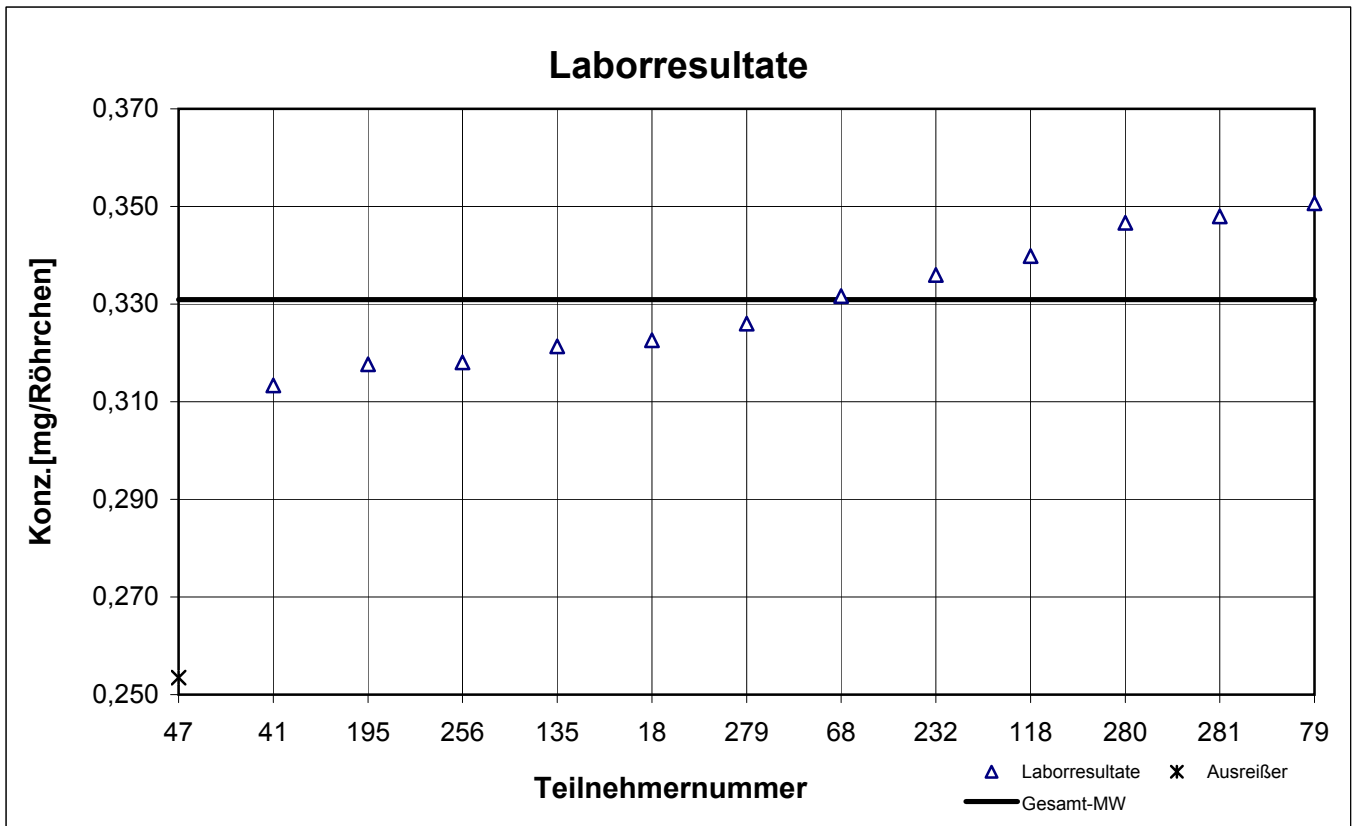
# NIOSH -Probe 2

## Ethylacetat



# NIOSH -Probe 2

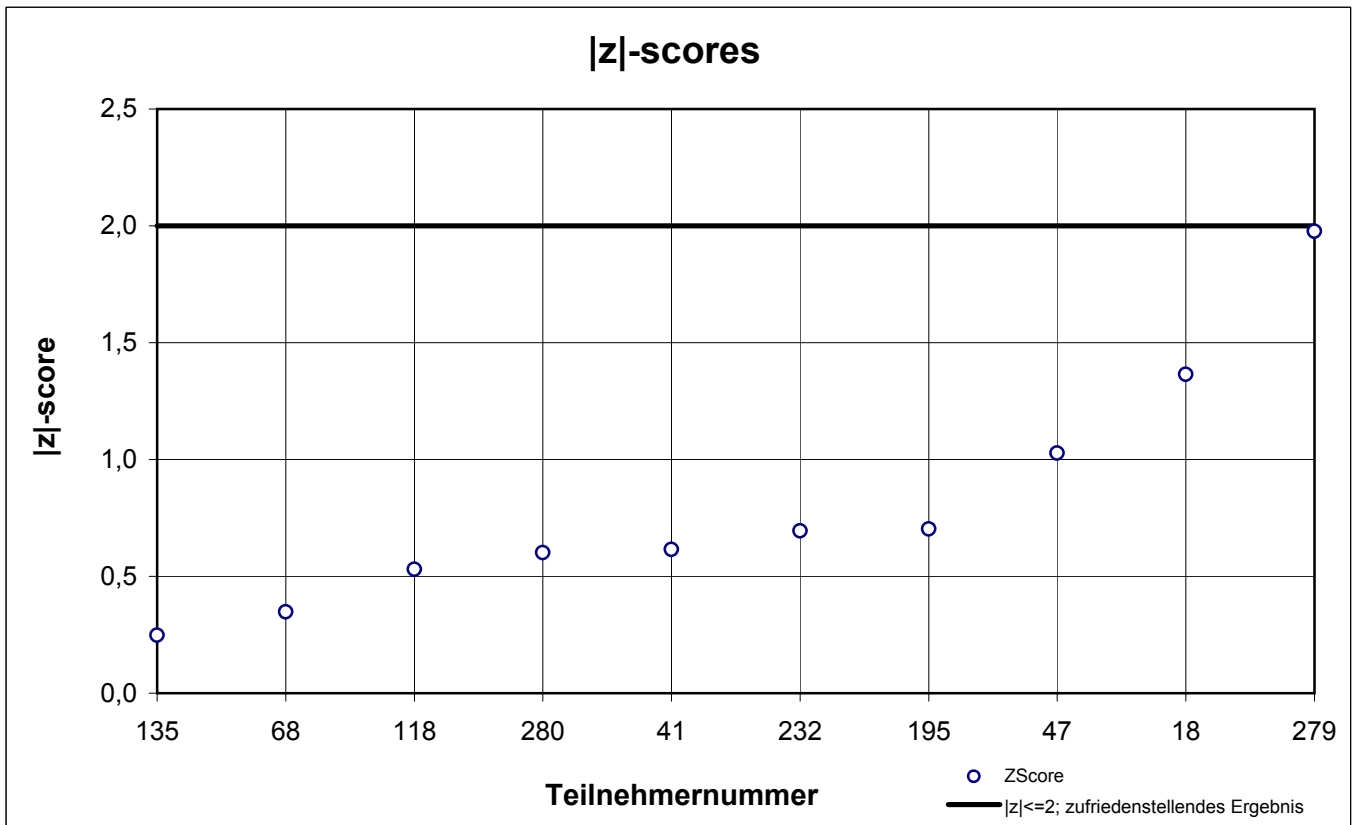
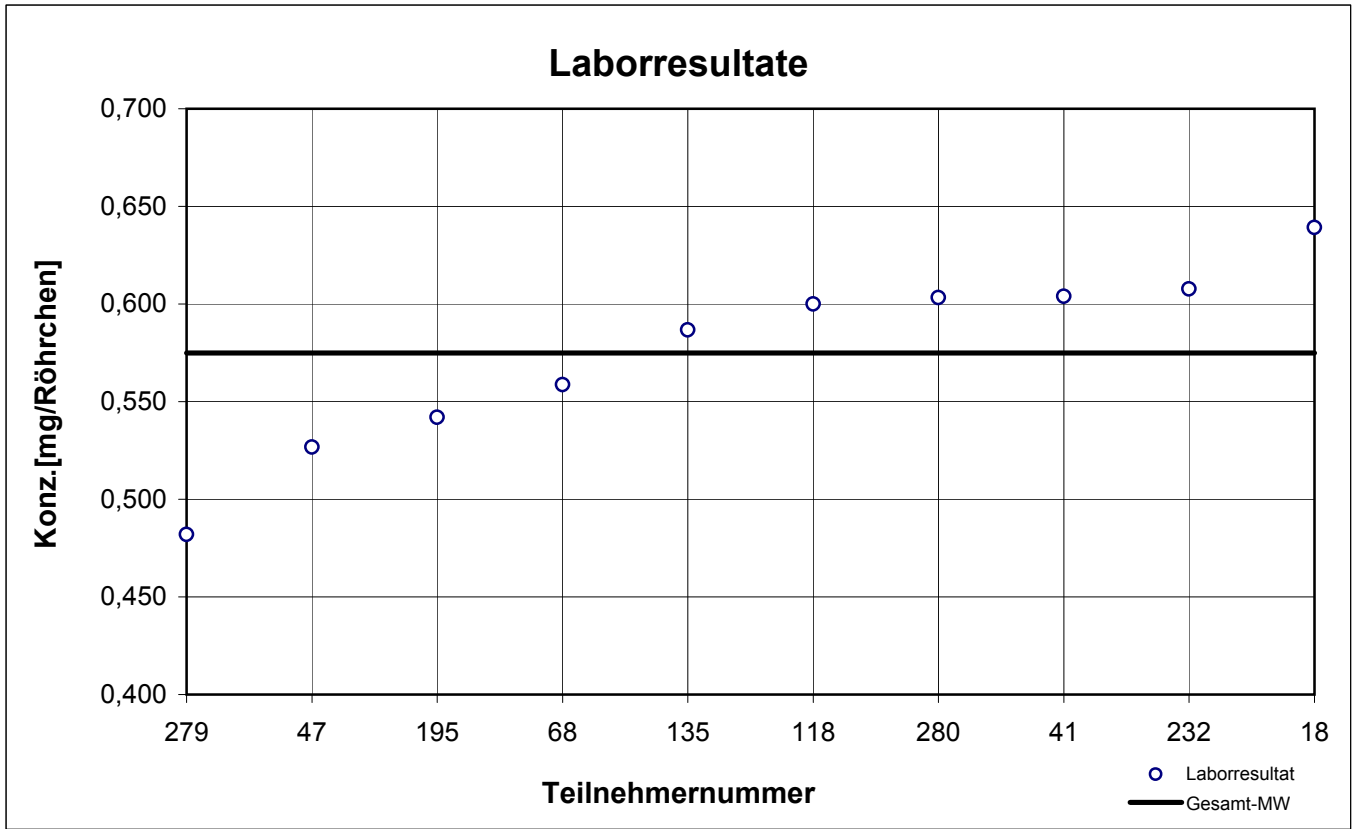
## n-Heptan





# NIOSH -Probe 2

## n-Propylacetat



## Gesamtauswertung NIOSH - Probe 3

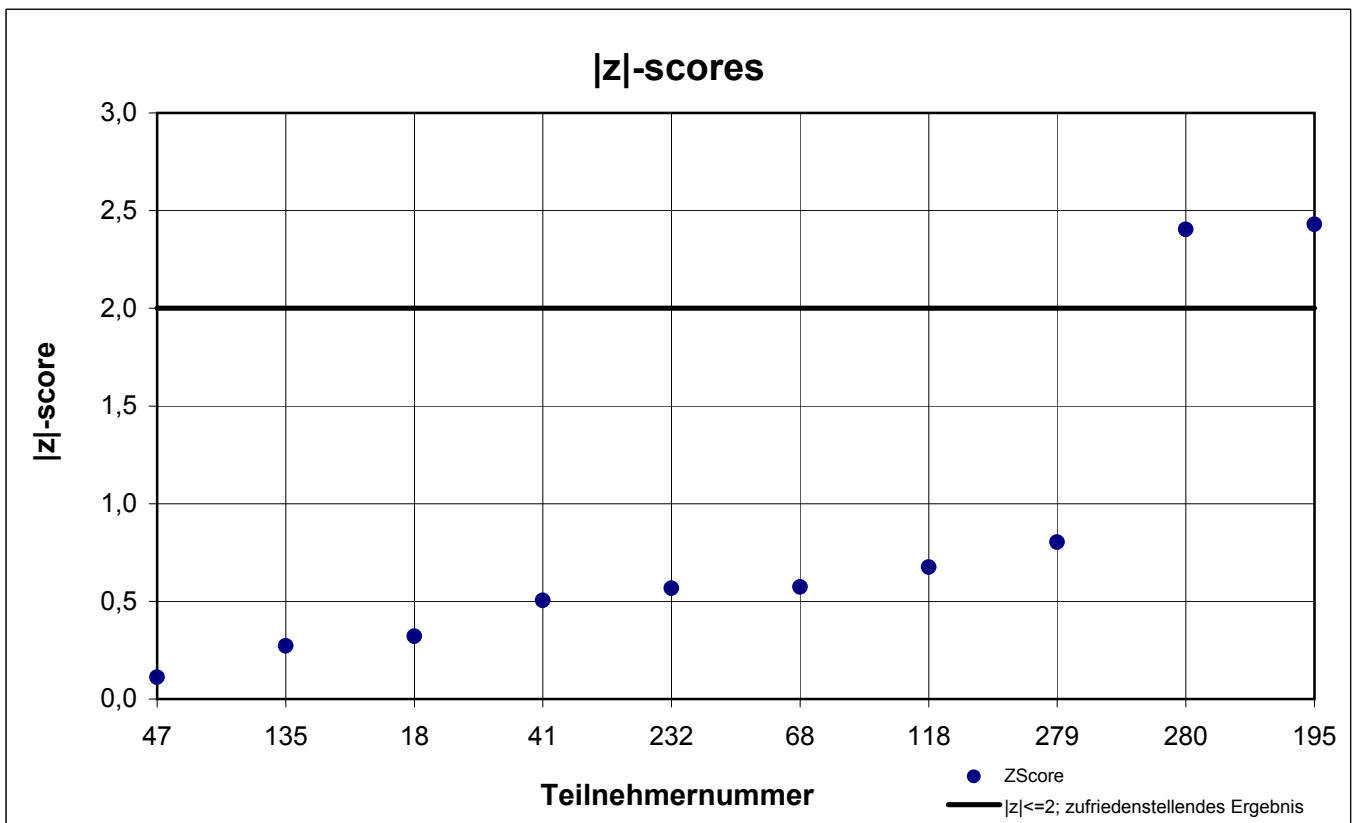
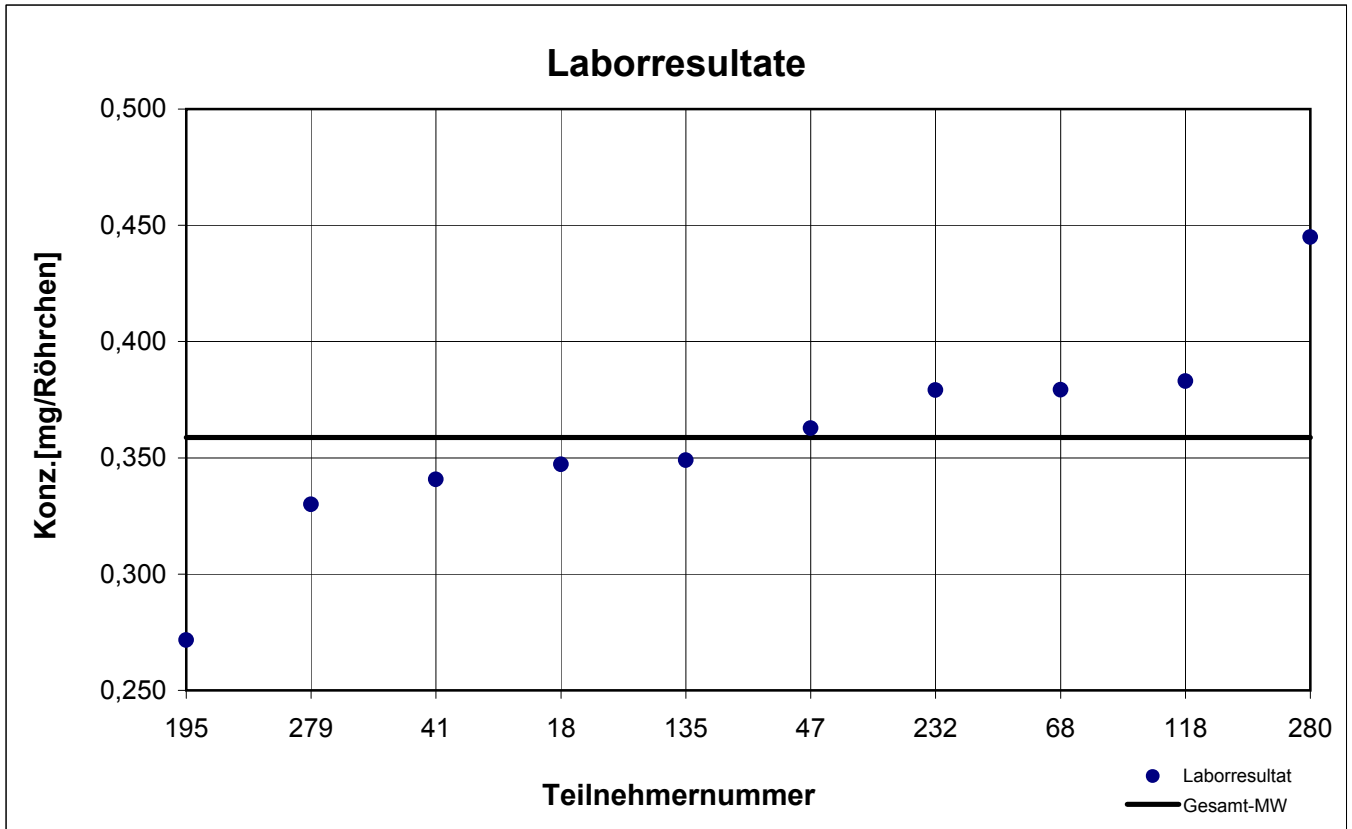
Teilnehmer- nummer	i-Butylacetat		n-Heptan		n-Propylacetat	
	Labor- resultat [mg/Röhrchen]	z  - score	Labor- resultat [mg/Röhrchen]	z  - score	Labor- resultat [mg/Röhrchen]	z  - score
18	0,347	0,3	0,438	0,7	0,097	0,2
41	0,341	0,5	0,452	0,4	0,093	0,7
47	0,363	0,1	0,373	2,2	0,091	0,8
68	0,379	0,6	0,484	0,4	0,098	0,1
79	k.A.	k.A.	0,502	0,8	k.A.	k.A.
118	0,383	0,7	0,498	0,7	0,108	1,0
135	0,349	0,3	0,443	0,6	0,092	0,8
195	0,272	2,4	0,463	0,1	0,089	1,1
232	0,379	0,6	0,473	0,1	0,108	1,0
256	k.A.	k.A.	0,468	0,0	k.A.	k.A.
279	0,330	0,8	0,454	0,3	k.A.	k.A.
280	0,445	2,4	0,559	2,1	0,114	1,7
281	k.A.	k.A.	0,481	0,3	k.A.	k.A.

Die mit  gekennzeichneten Felder sind Ausreißer!

	i-Butylacetat	n-Heptan	n-Propyl- acetat
Gesamtmittelwert $c_k$ [mg / Röhrchen]	0,359	0,468	0,099
Standardabweichung $S_k$ [mg / Röhrchen]	0,0445	0,0427	0,0088
rel. Standardabweichung [%]	12,42	9,13	8,92

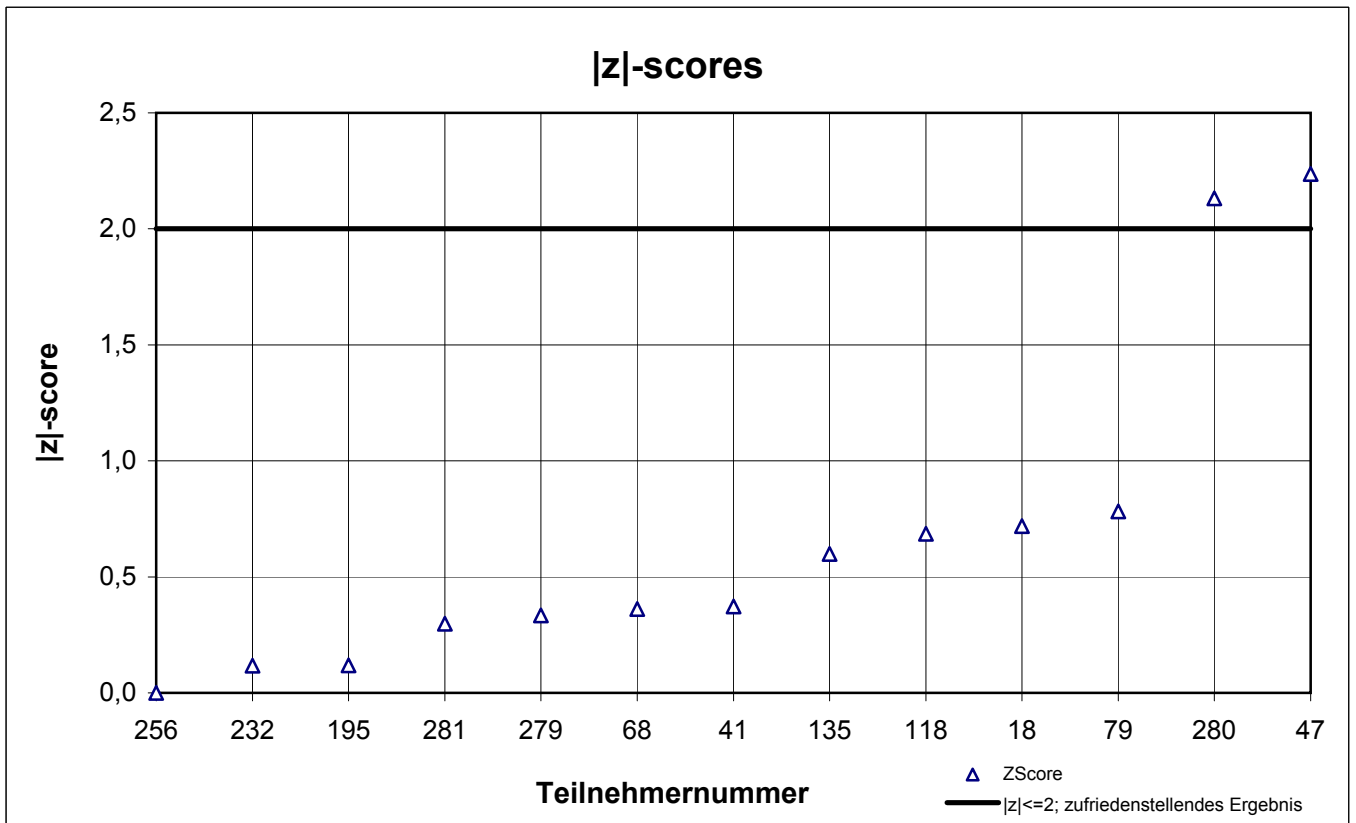
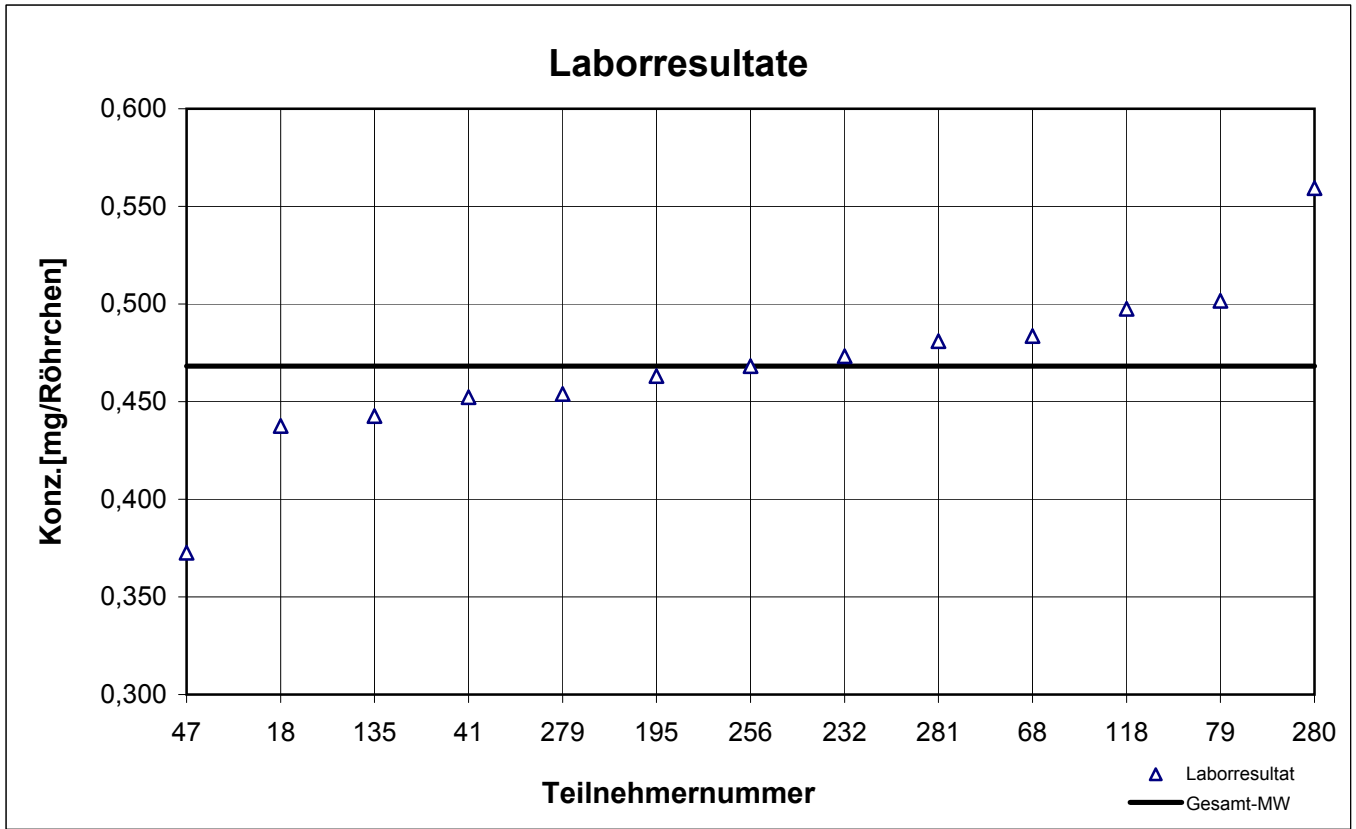
# NIOSH -Probe 3

## i-Butylacetat



# NIOSH -Probe 3

## n-Heptan



# NIOSH -Probe 3

## n-Propylacetat

