

## Gesamtauswertung NIOSH - Probe 1

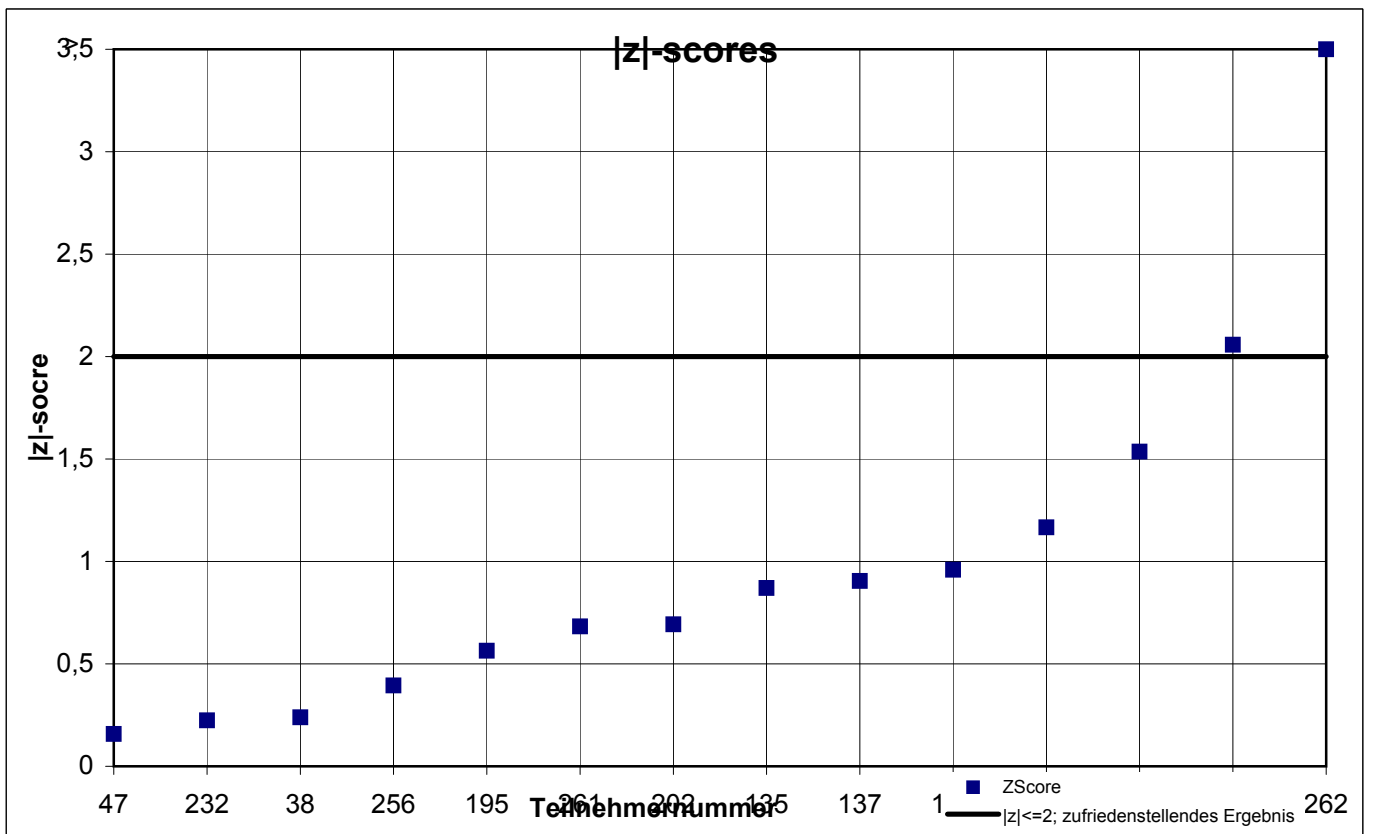
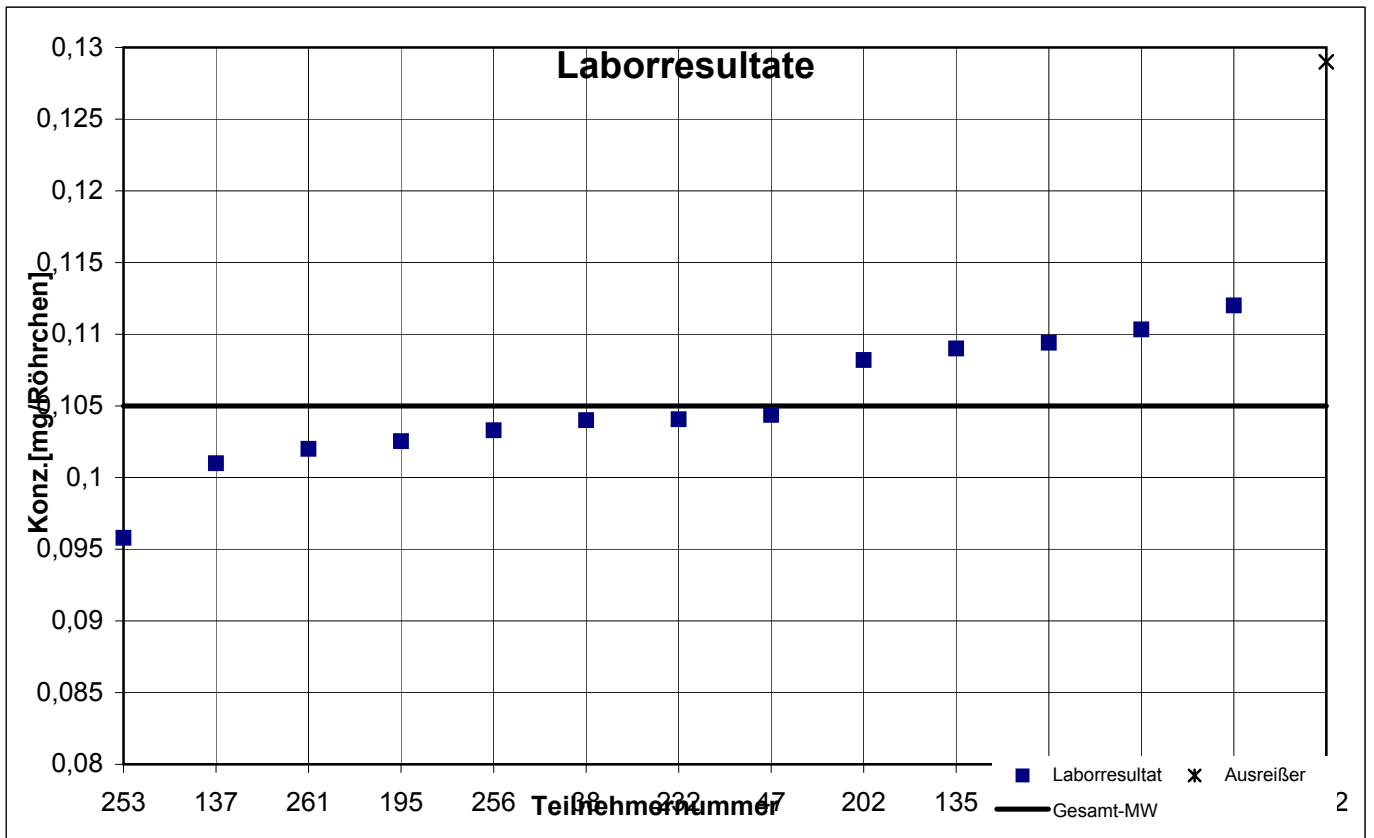
Teilnehmer- nummer	Ethylbenzol		n-Heptan		n-Propylacetat	
	Labor- resultat [mg/Röhrchen]	z  - score	Labor- resultat [mg/Röhrchen]	z  - score	Labor- resultat [mg/Röhrchen]	z  - score
38	0,104	0,2	1,890	0,2	k.A.	k.A.
47	0,104	0,2	1,883	0,2	0,513	0,7
68	0,110	1,2	1,877	0,3	0,465	0,6
111	k.A.	k.A.	2,000	0,5	0,485	0,1
118	0,109	1,0	2,040	0,8	0,547	1,6
135	0,109	0,9	1,660	1,6	0,428	1,5
137	0,101	0,9	1,951	0,2	0,497	0,3
156	0,112	1,5	1,914	0,0	0,522	0,9
195	0,103	0,6	2,184	1,7	0,330	4,1
202	0,108	0,7	1,766	0,9	0,441	1,2
232	0,104	0,2	1,855	0,4	0,485	0,0
253	0,096	2,1	1,773	0,9	k.A.	k.A.
256	0,103	0,4	1,871	0,3	k.A.	k.A.
261	0,102	0,7	1,809	0,7	k.A.	k.A.
262	0,129	5,3	2,290	2,3	0,894	10,7

Die mit  gekennzeichneten Felder sind Ausreißer!

	Ethylbenzol	n-Heptan	n-Propyl- acetat
Gesamtmittelwert $c_k$ [mg / Röhrchen]	0,105	1,918	0,487
Standardabweichung $S_k$ [mg / Röhrchen]	0,0045	0,1613	0,0381
rel. Standardabweichung [%]	4,29	8,41	7,82

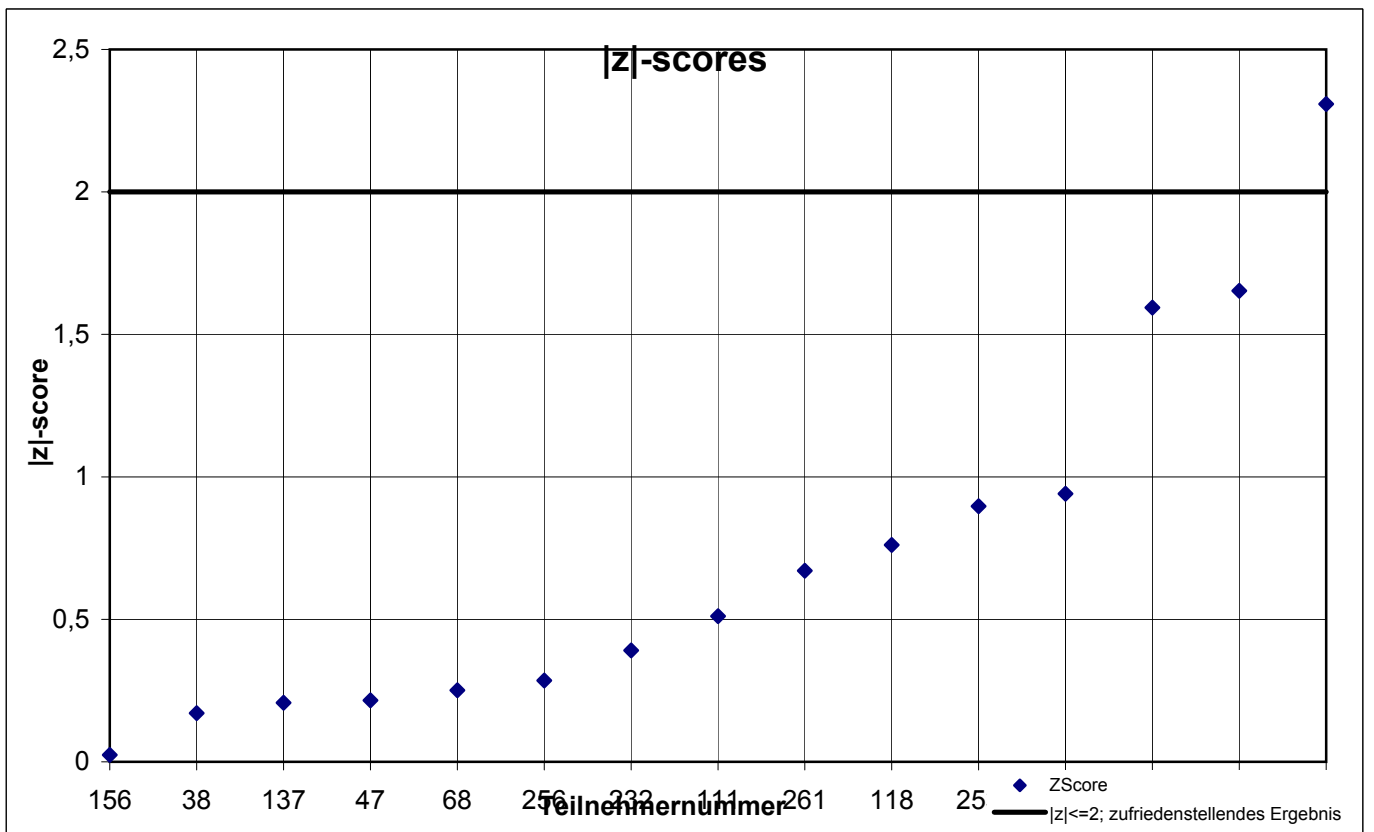
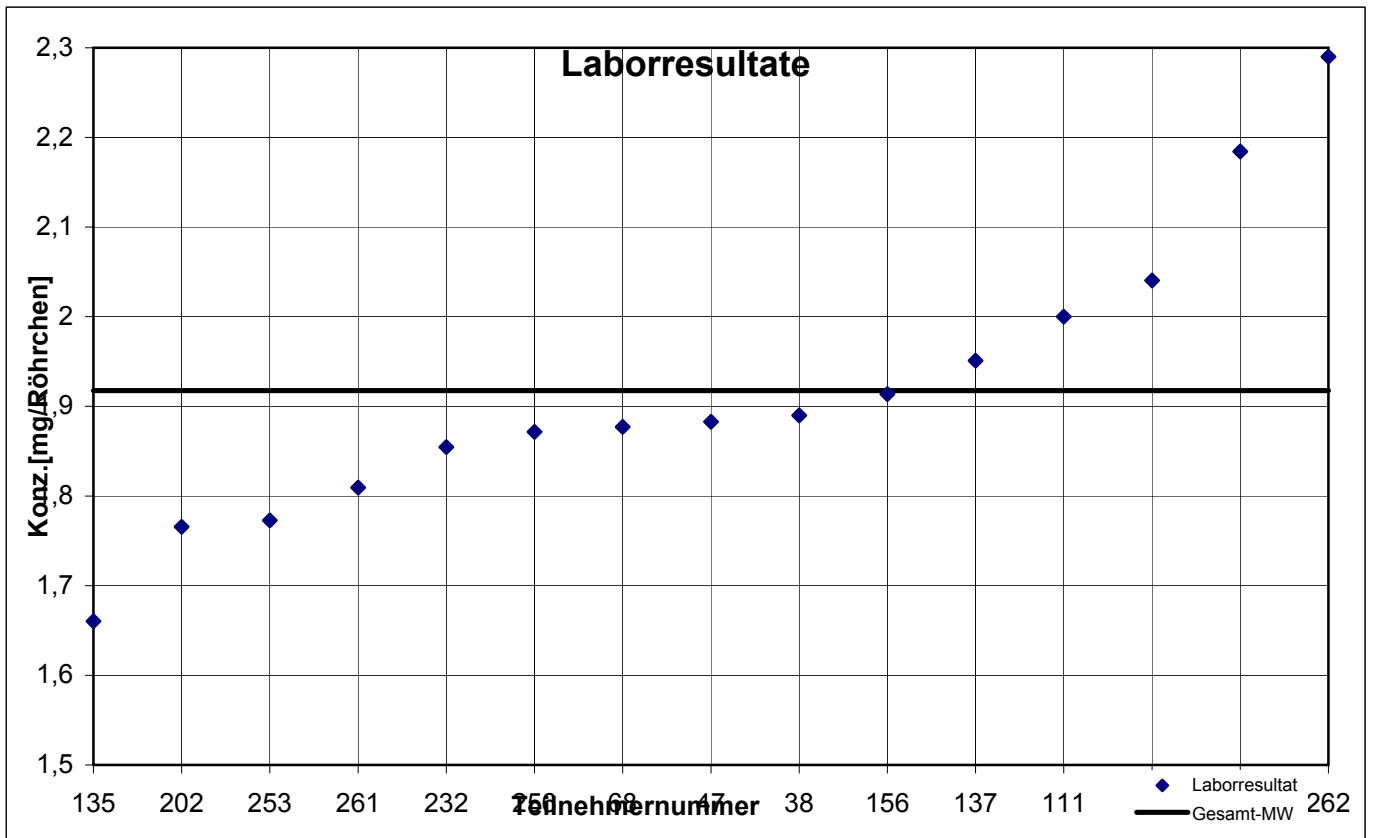
# NIOSH - Probe 1

## Ethylbenzol



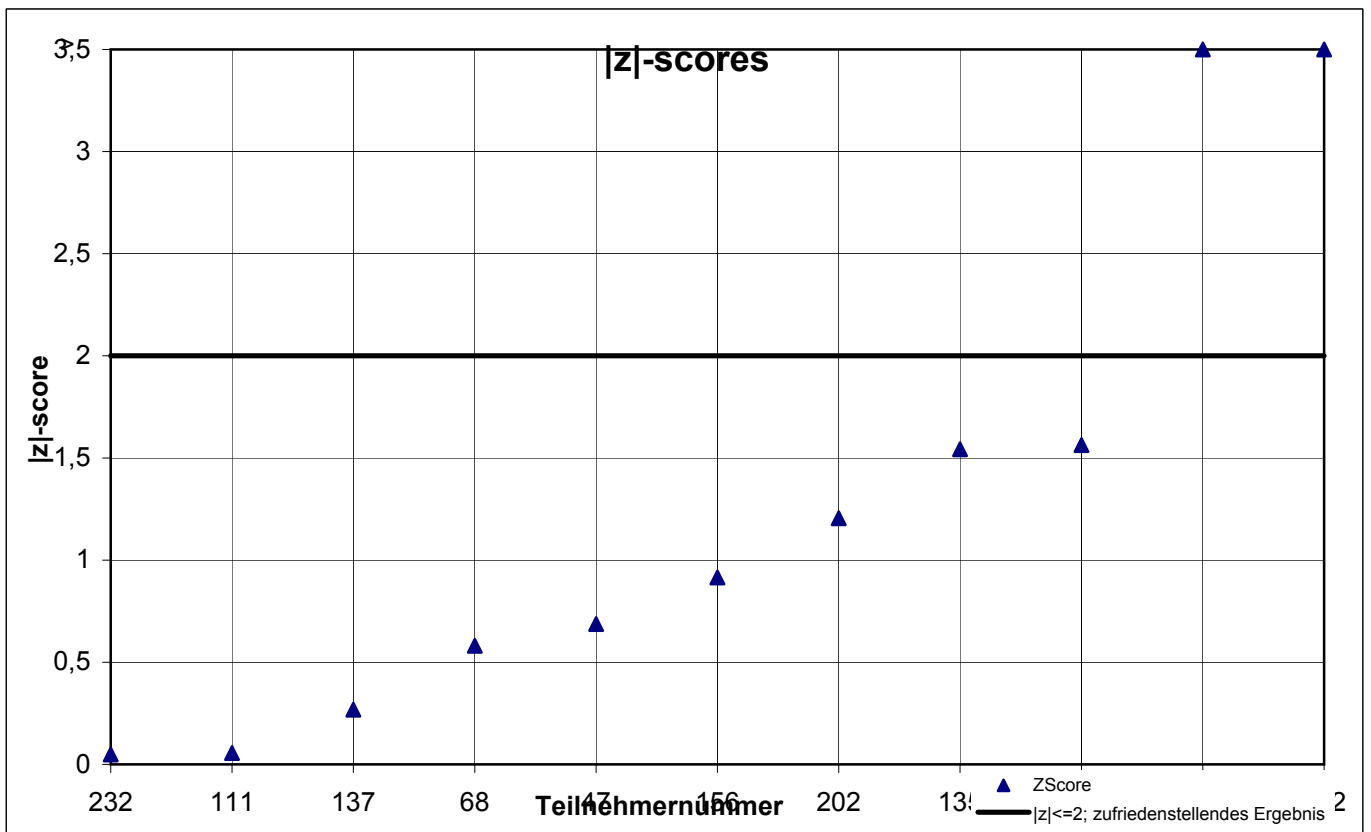
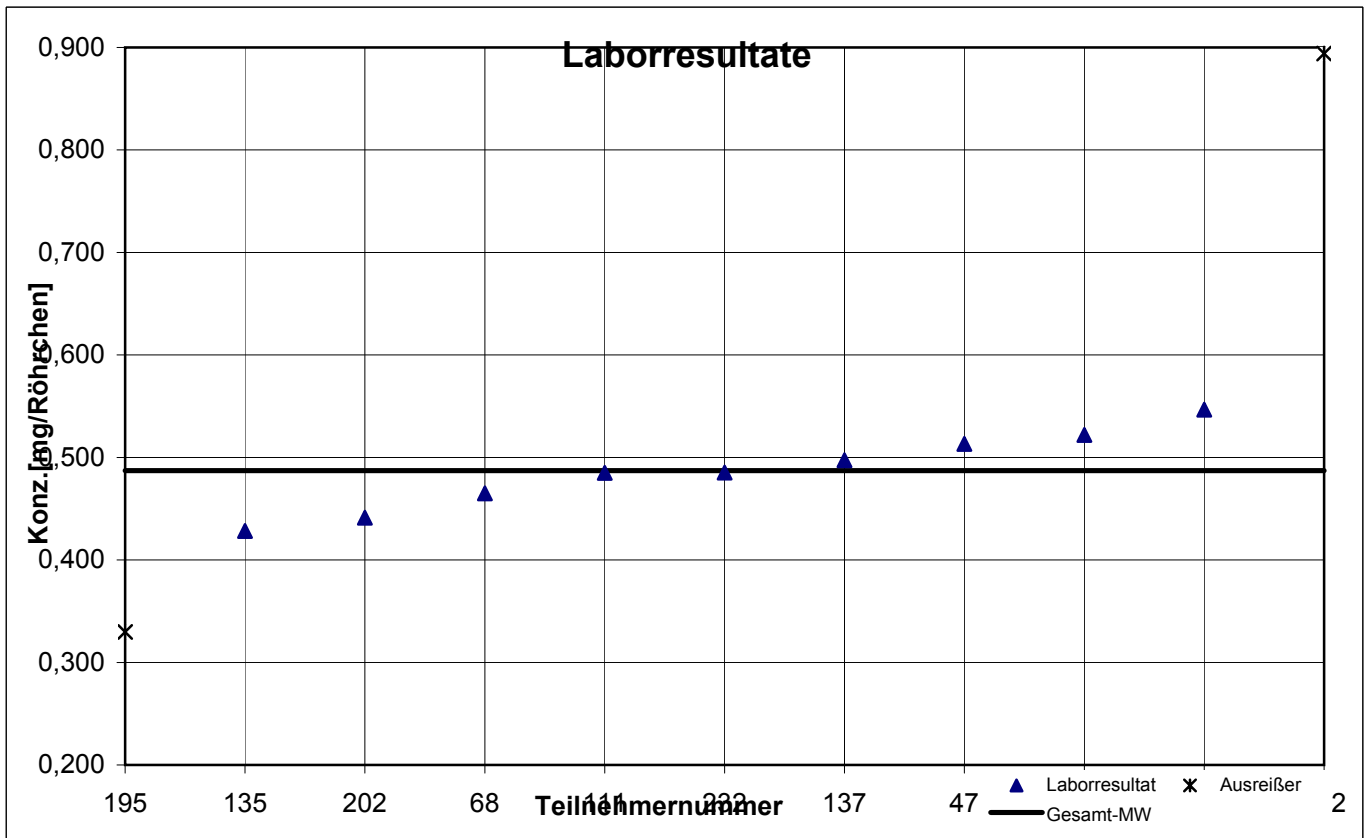
# NIOSH - Probe 1

## n-Heptan



# NIOSH - Probe 1

## n-Propylacetat



## Gesamtauswertung NIOSH - Probe 2

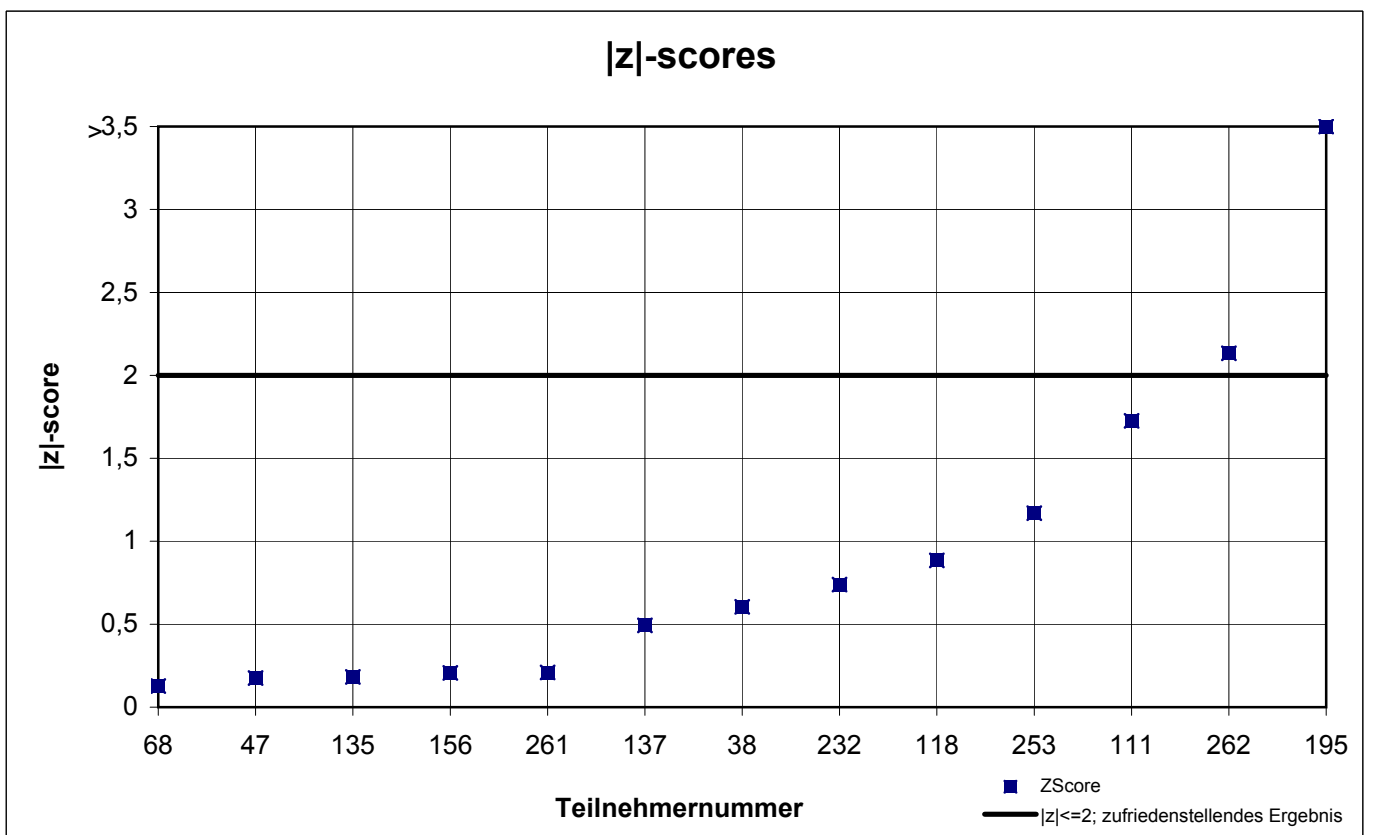
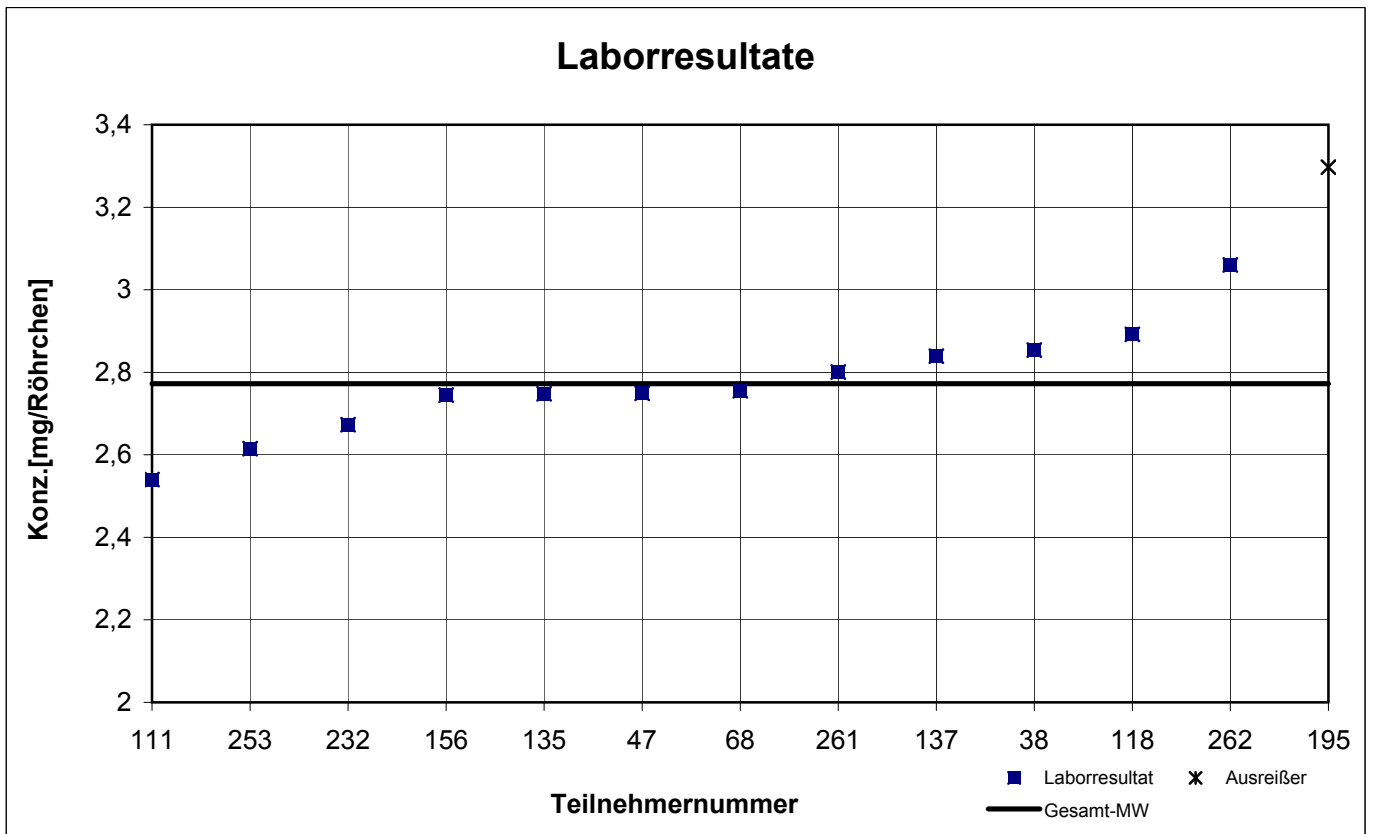
Teilnehmer- nummer	1,1,1- Trichlorethan		Ethylbenzol		n-Oktan		o-Xylol	
	Labor- resultat [mg/Röhrchen]	z  - score	Labor- resultat [mg/Röhrchen]	z  - score	Labor- resultat [mg/Röhrchen]	z  - score	Labor- resultat [mg/Röhrchen]	z  - score
38	2,854	0,6	0,276	0,2	0,551	0,4	0,350	0,5
47	2,749	0,2	0,288	0,5	0,537	0,0	0,343	0,2
68	2,755	0,1	0,285	0,3	0,578	1,2	0,353	0,6
111	2,540	1,7	0,288	0,5	0,500	1,2	0,349	0,4
118	2,892	0,9	0,294	0,9	0,577	1,2	0,374	1,6
135	2,748	0,2	0,285	0,3	0,554	0,5	0,339	0,0
137	2,839	0,5	0,282	0,1	0,541	0,1	0,343	0,2
156	2,745	0,2	0,297	1,1	0,552	0,4	0,353	0,6
195	3,297	3,9	0,256	1,4	0,539	0,0	0,302	1,8
202	k.A.	k.A.	0,302	1,3	k.A.	k.A.	0,332	0,4
232	2,673	0,7	0,276	0,2	0,547	0,3	0,355	0,7
253	2,615	1,2	0,243	2,1	0,461	2,4	0,301	1,8
256	k.A.	k.A.	0,566	16,8	0,948	12,7	0,566	10,7
261	2,801	0,2	0,261	1,1	0,523	0,5	0,319	1,0
262	3,060	2,1	0,348	4,0	0,664	3,9	0,480	6,6

Die mit  gekennzeichneten Felder sind Ausreißer!

	1,1,1-Tri- chlorethan	Ethylbenzol	n-Oktan	o-Xylol
Gesamtmittelwert $c_k$ [mg / Röhrchen]	2,773	0,279	0,538	0,340
Standardabweichung $S_k$ [mg / Röhrchen]	0,1347	0,0170	0,0322	0,0211
rel.Standardabweichung [%]	4,86	6,10	5,99	6,22

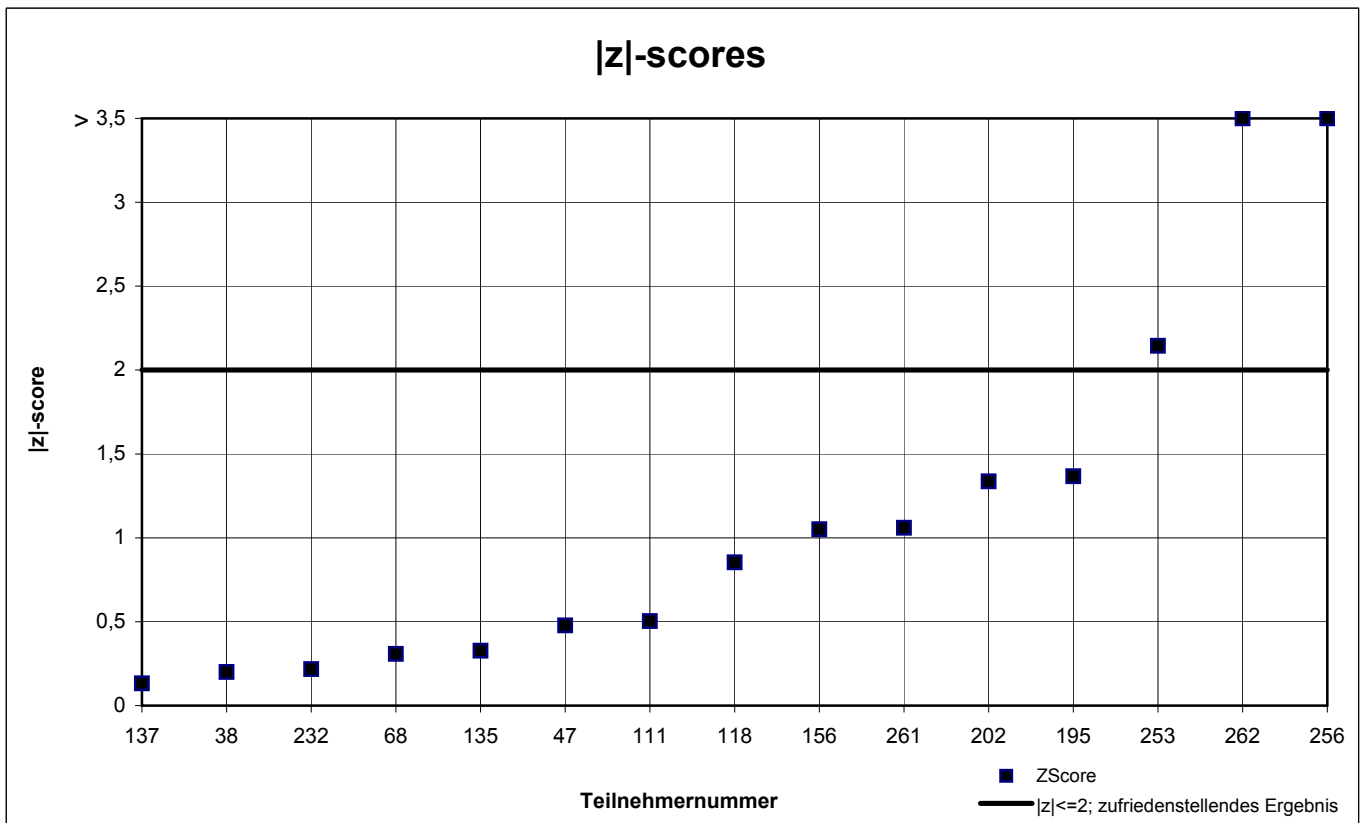
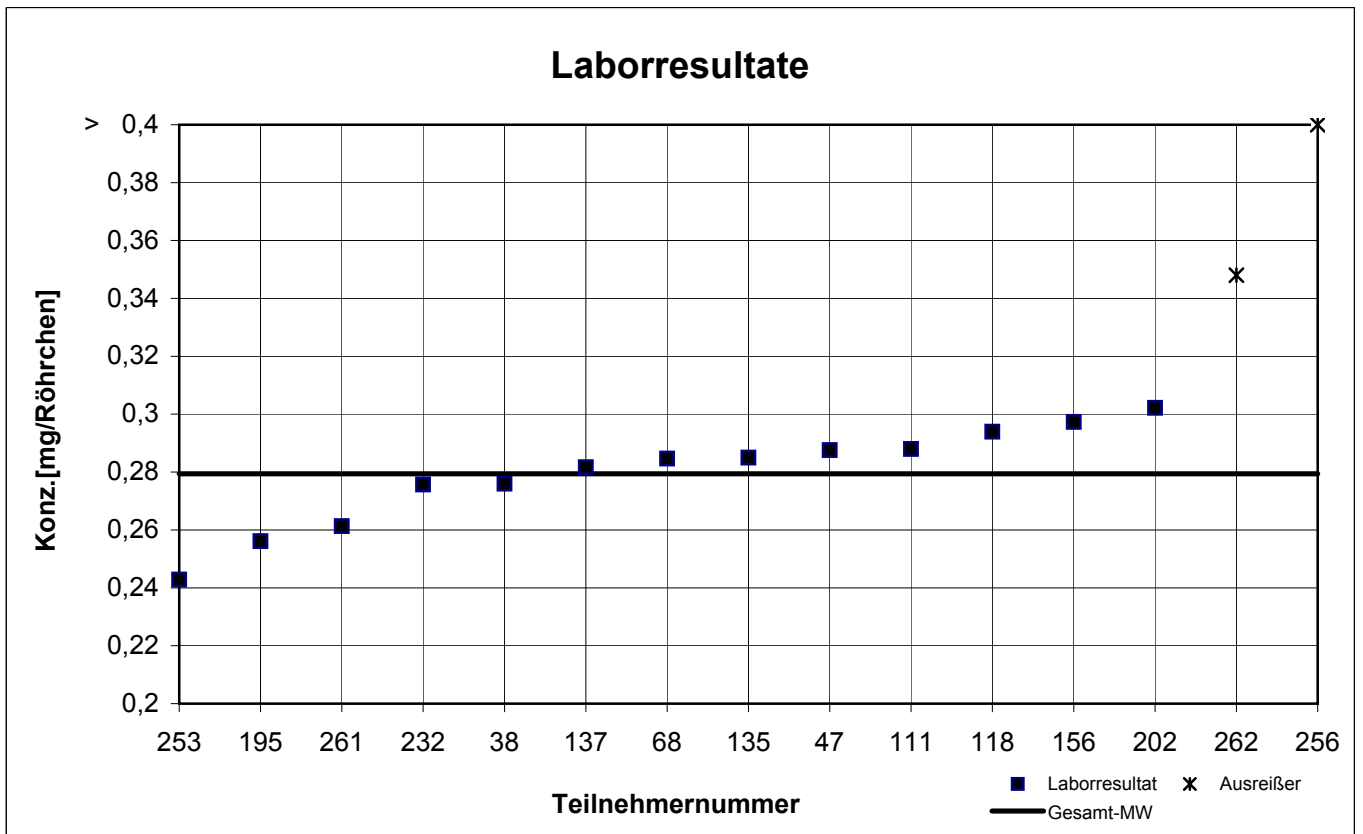
# NIOSH - Probe 2

## 1,1,1-Trichlorethan



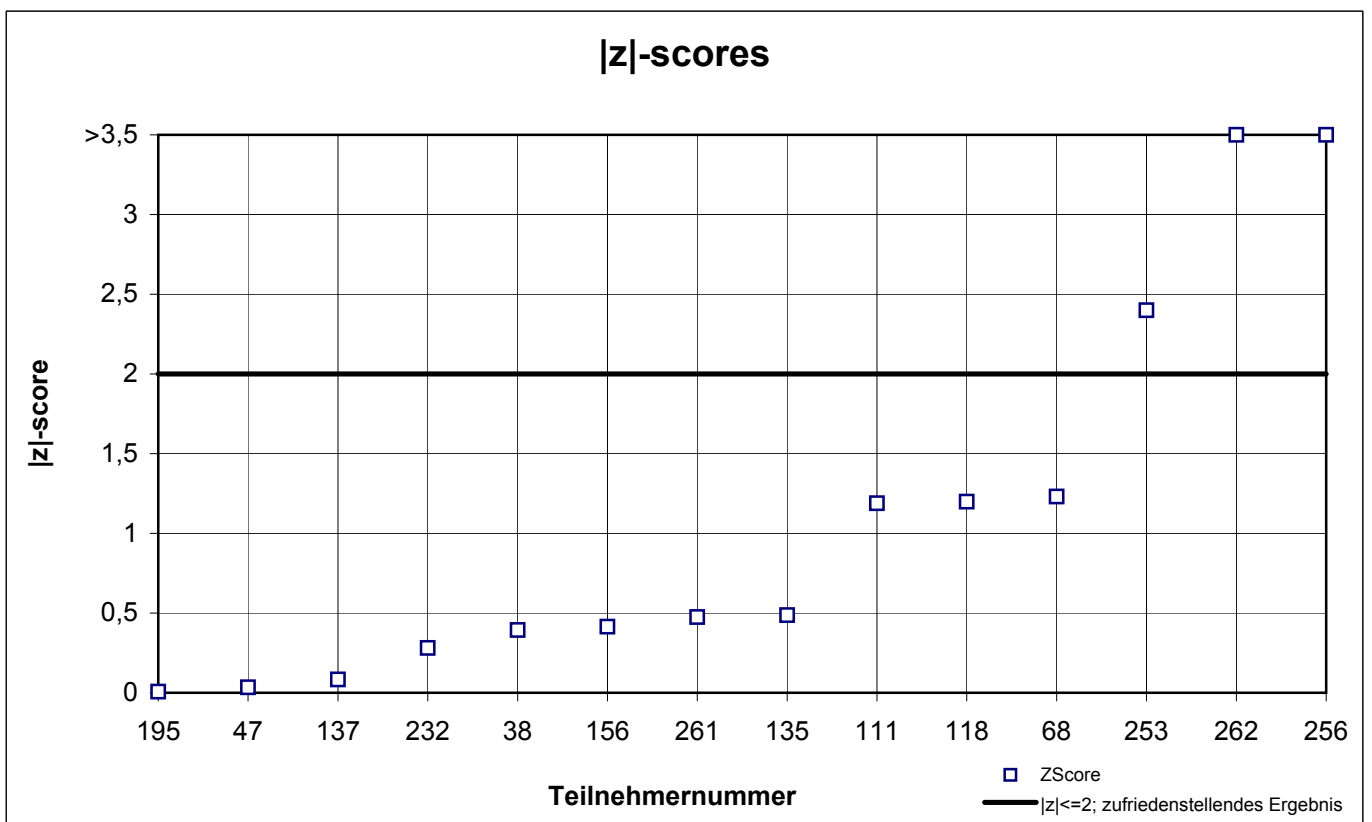
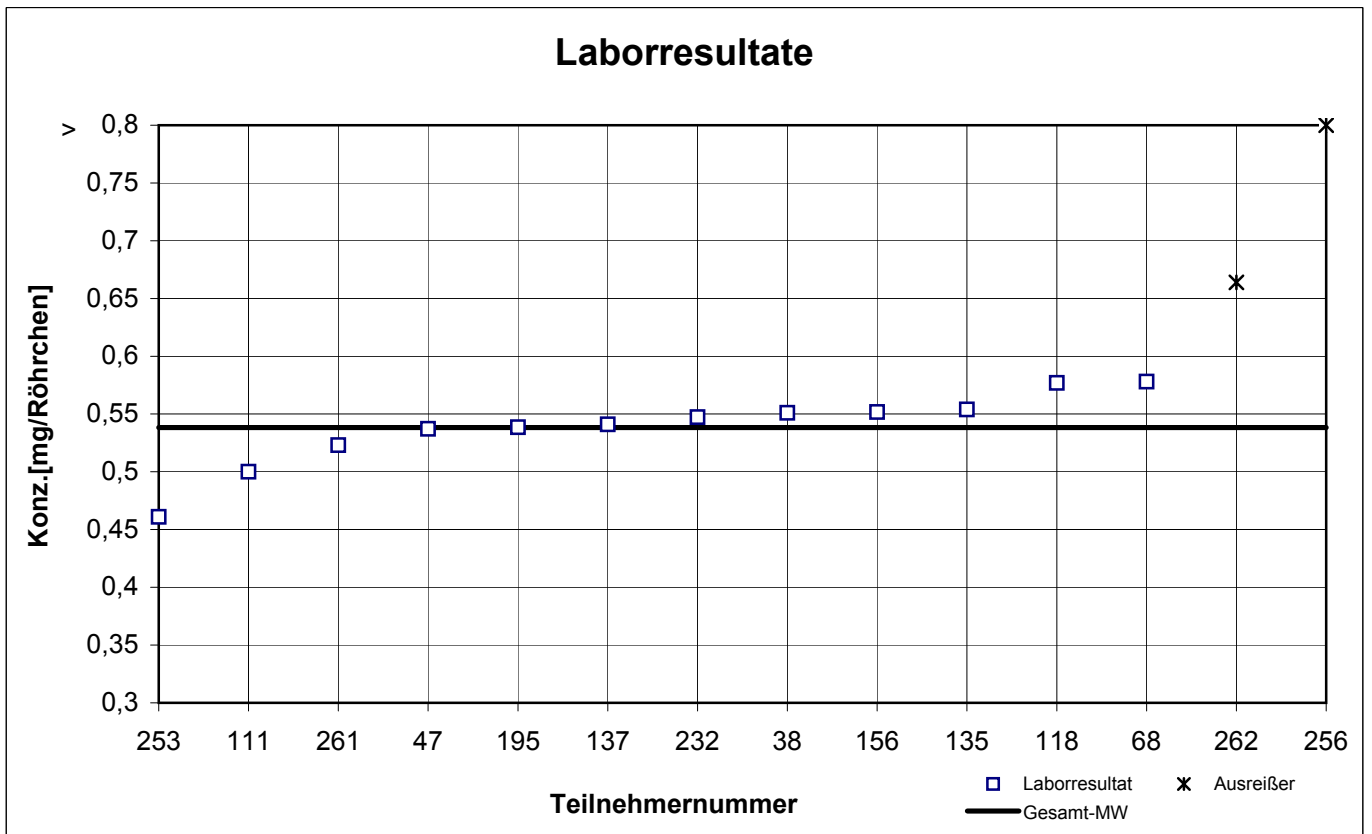
# NIOSH - Probe 2

## Ethylbenzol



# NIOSH - Probe 2

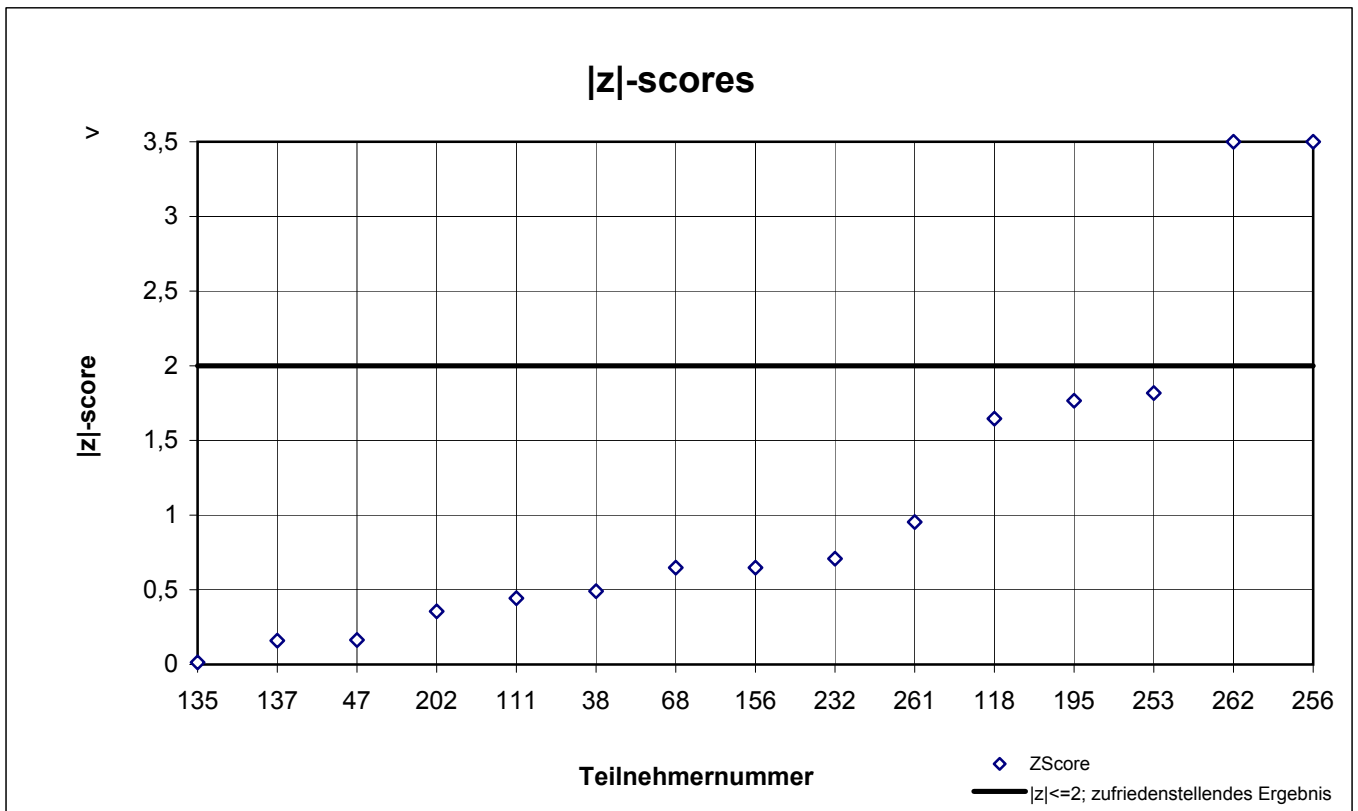
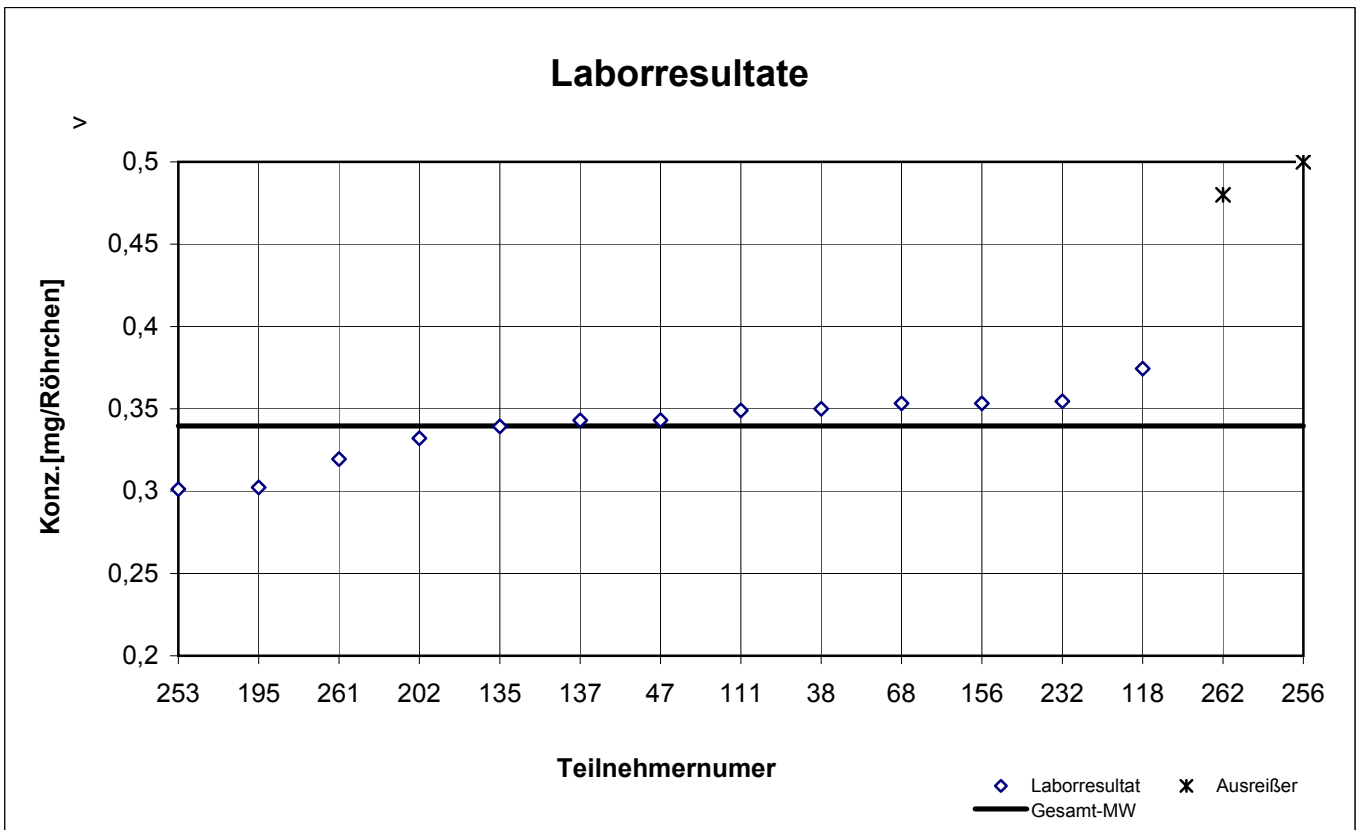
## n-Oktan





# NIOSH - Probe 2

## o-Xylol



## Gesamtauswertung NIOSH - Probe 3

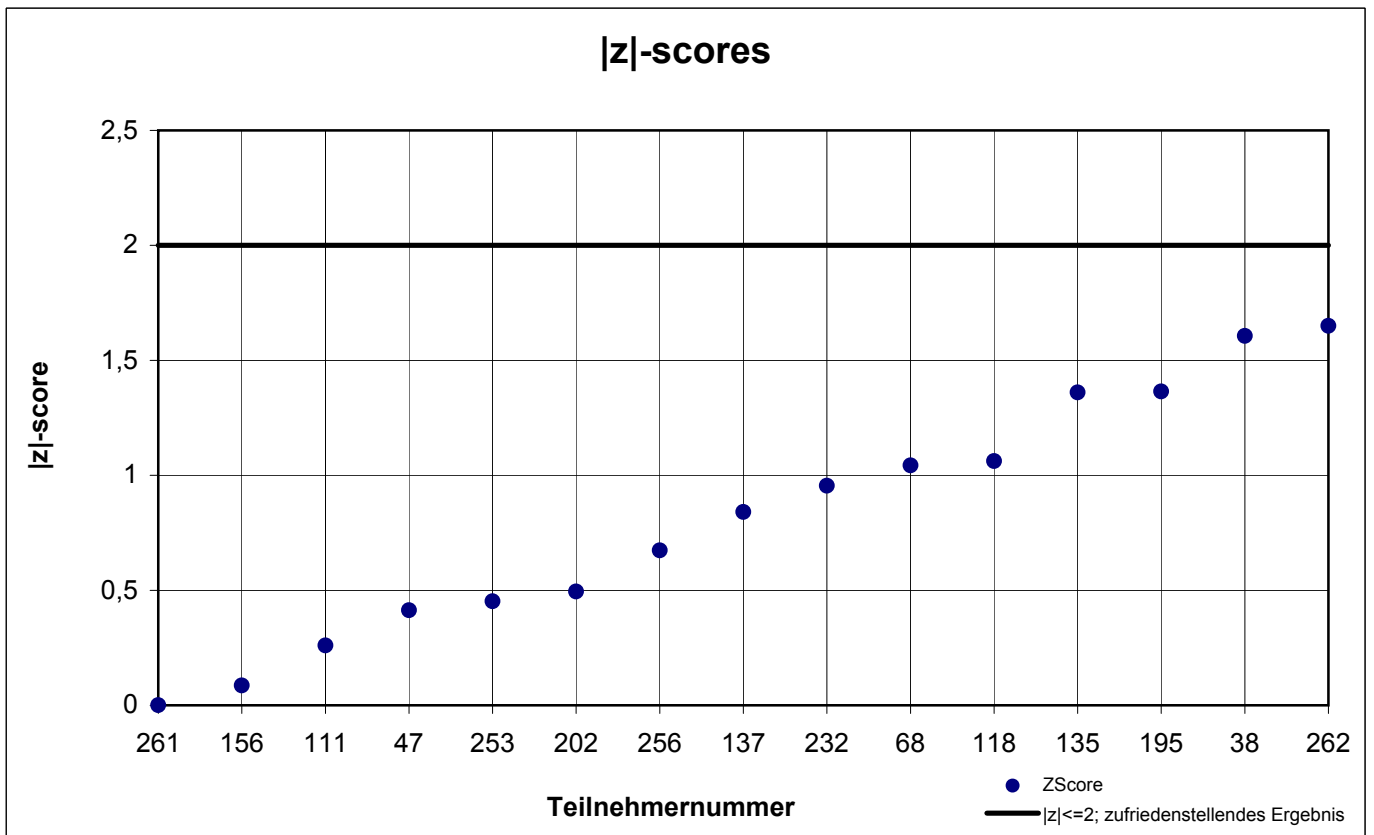
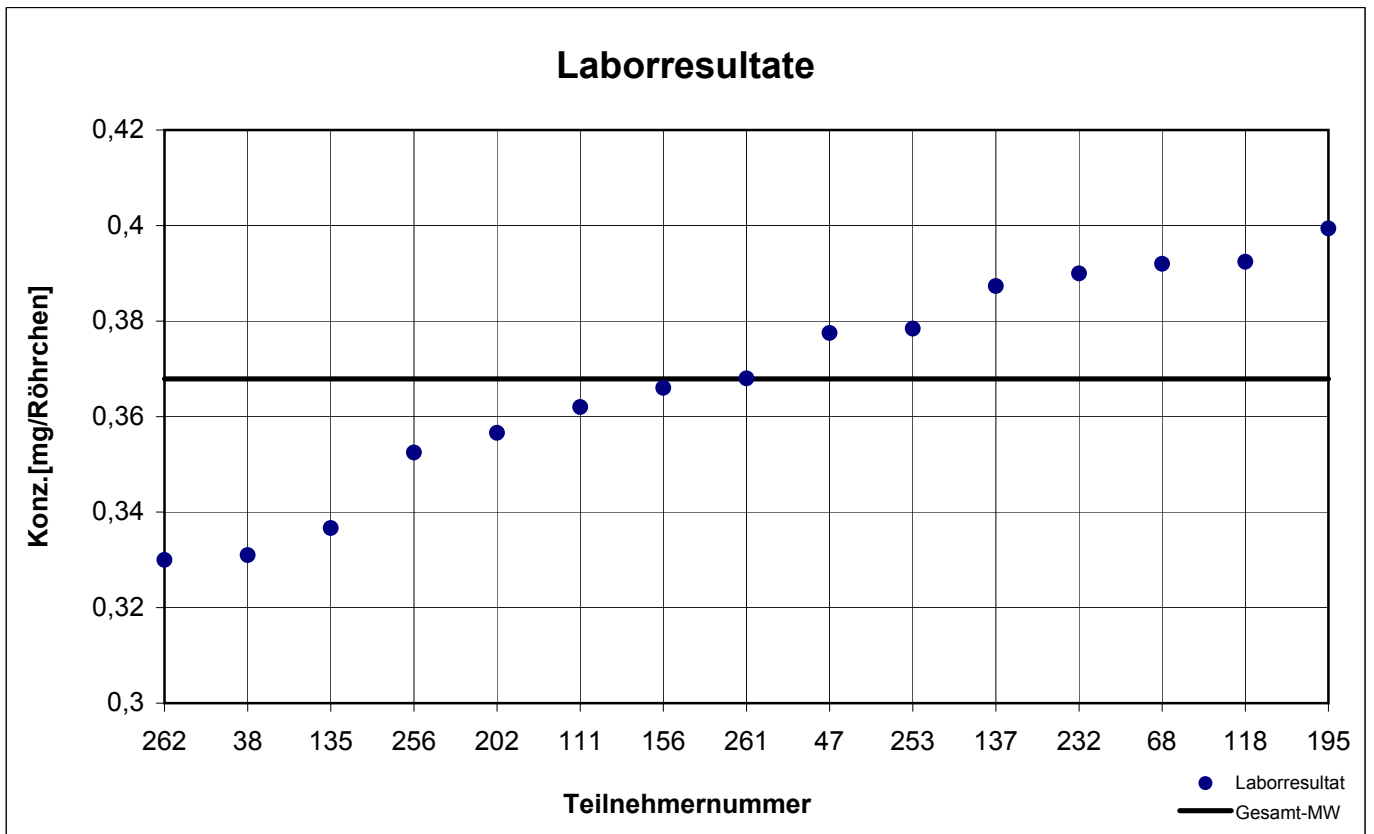
Teilnehmer- nummer	n-Hexan		n-Oktan		Trichlorethen	
	Labor- resultat [mg/Röhrchen]	z  - score	Labor- resultat [mg/Röhrchen]	z  - score	Labor- resultat [mg/Röhrchen]	z  - score
38	0,331	1,6	0,988	0,6	0,245	0,0
47	0,378	0,4	0,964	0,2	0,256	0,8
68	0,392	1,0	1,006	1,0	0,247	0,2
111	0,362	0,3	0,958	0,1	0,256	0,8
118	0,392	1,1	1,010	1,1	0,255	0,7
135	0,337	1,4	0,902	1,0	0,255	0,7
137	0,387	0,8	0,933	0,4	0,252	0,5
156	0,366	0,1	0,969	0,3	0,243	0,1
195	0,399	1,4	0,966	0,2	0,221	1,7
202	0,357	0,5	k.A.	k.A.	0,214	2,2
232	0,390	1,0	0,957	0,1	0,244	0,1
253	0,378	0,5	0,831	2,3	0,235	0,7
256	0,352	0,7	0,899	1,0	k.A.	k.A.
261	0,368	0,0	0,935	0,4	k.A.	k.A.
262	0,330	1,6	1,040	1,6	0,262	1,2

Die mit  gekennzeichneten Felder sind Ausreißer!

	n-Hexan	n-Oktan	Tri- chlorethen
Gesamtmittelwert $c_k$ [mg / Röhrchen]	0,368	0,954	0,245
Standardabweichung $S_k$ [mg / Röhrchen]	0,0230	0,0530	0,0142
rel. Standardabweichung [%]	6,26	5,56	5,83

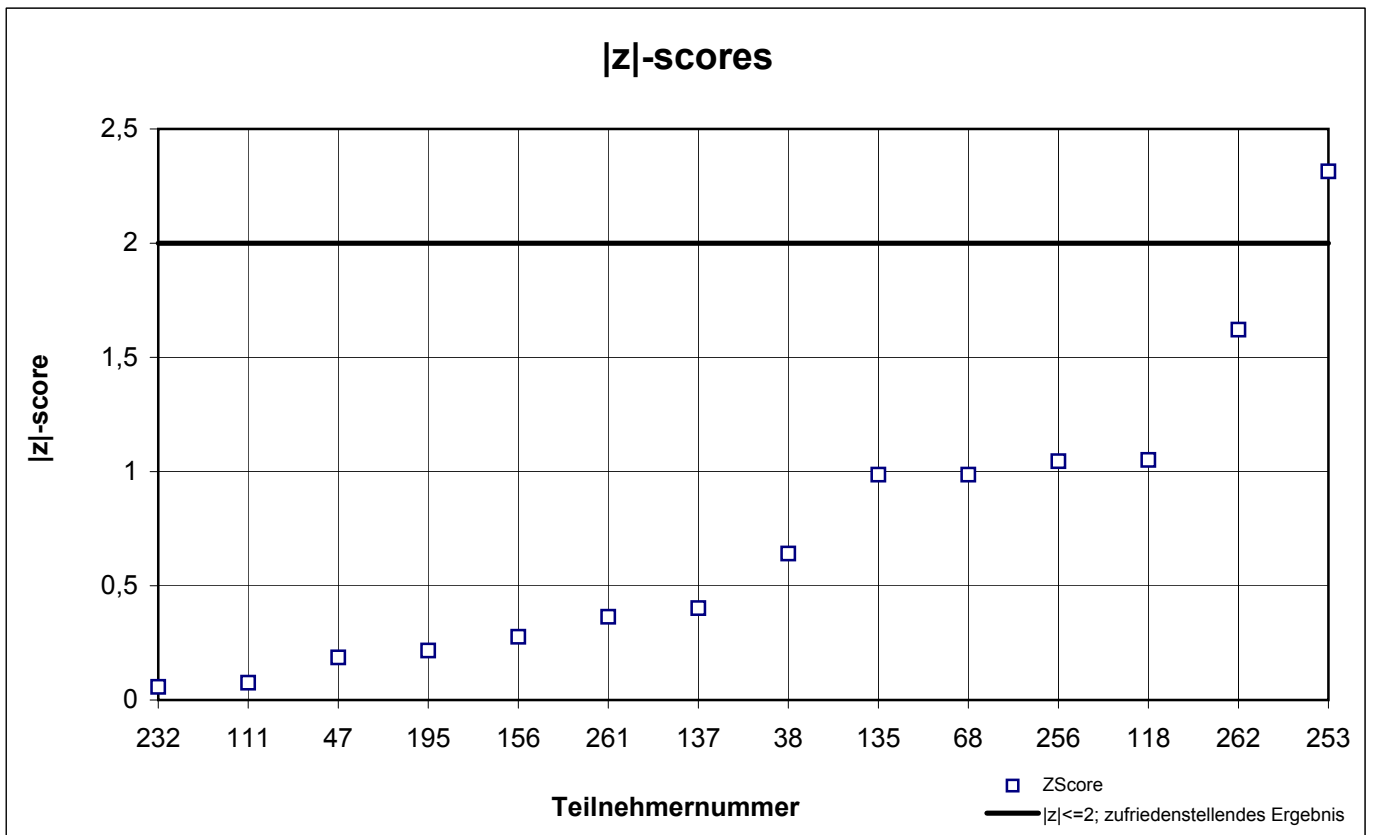
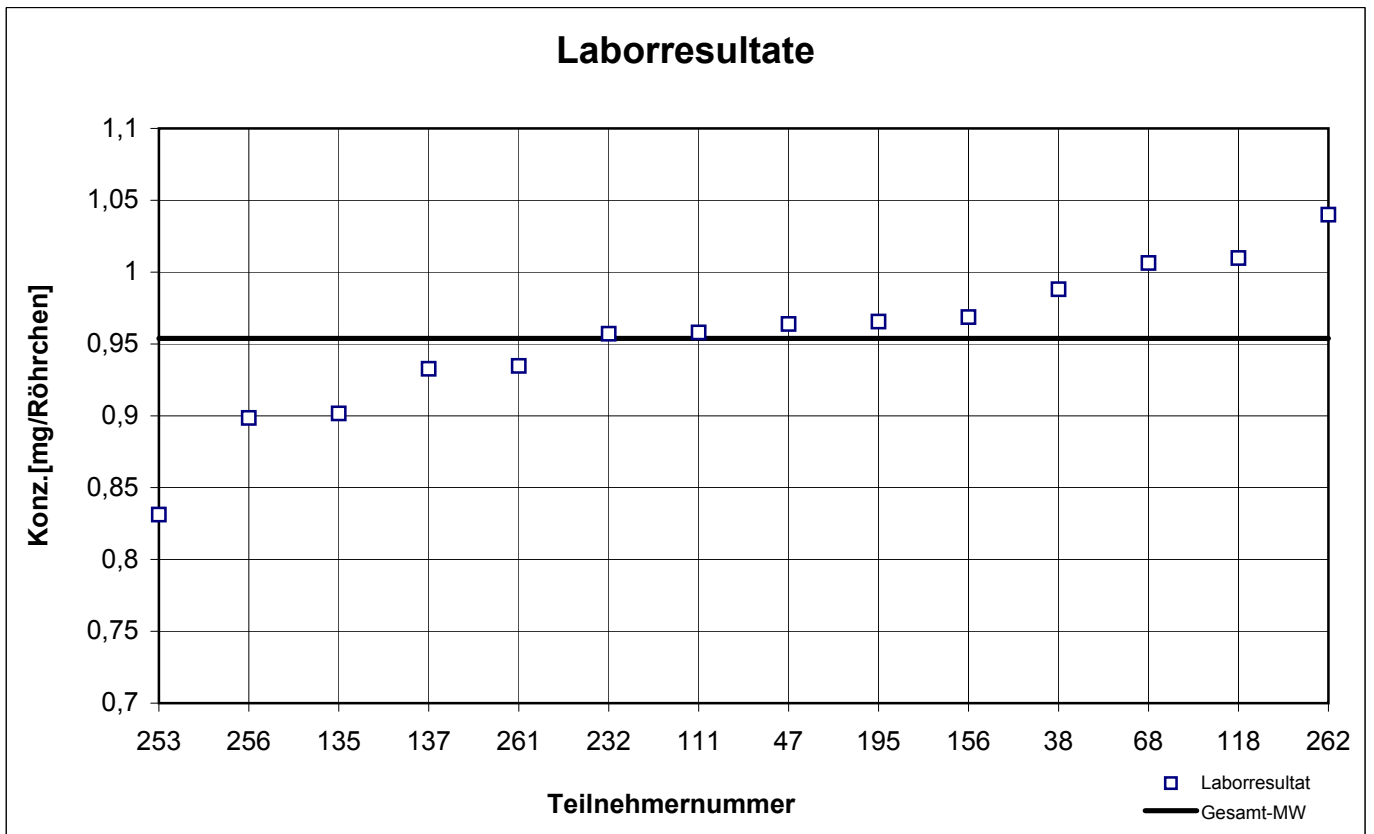
# NIOSH - Probe 3

## n-Hexan



# NIOSH - Probe 3

## n-Oktan



# NIOSH - Probe 3

## Trichlorethen

