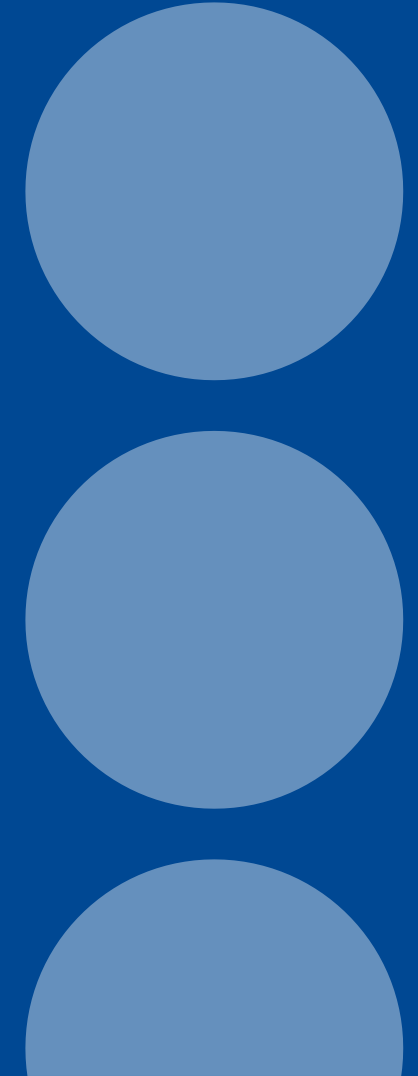


CSR im Zusammenhang mit Sicherheit und Gesundheit in der Arbeitswelt

Fachbereich „Gesundheit im Betrieb“

Sachgebiet „Veränderung der
Arbeitskulturen“

unter Mitarbeit von Prof. Dr. Nick Lin-Hi und
Dr. Igor Blumberg der Universität Vechta



Was ist CSR?

Übersetzung:

- **C**orporate = gemeinsam / Unternehmen
- **S**ocial = gesellschaftlich (!)
- **R**esponsibility = Verantwortung



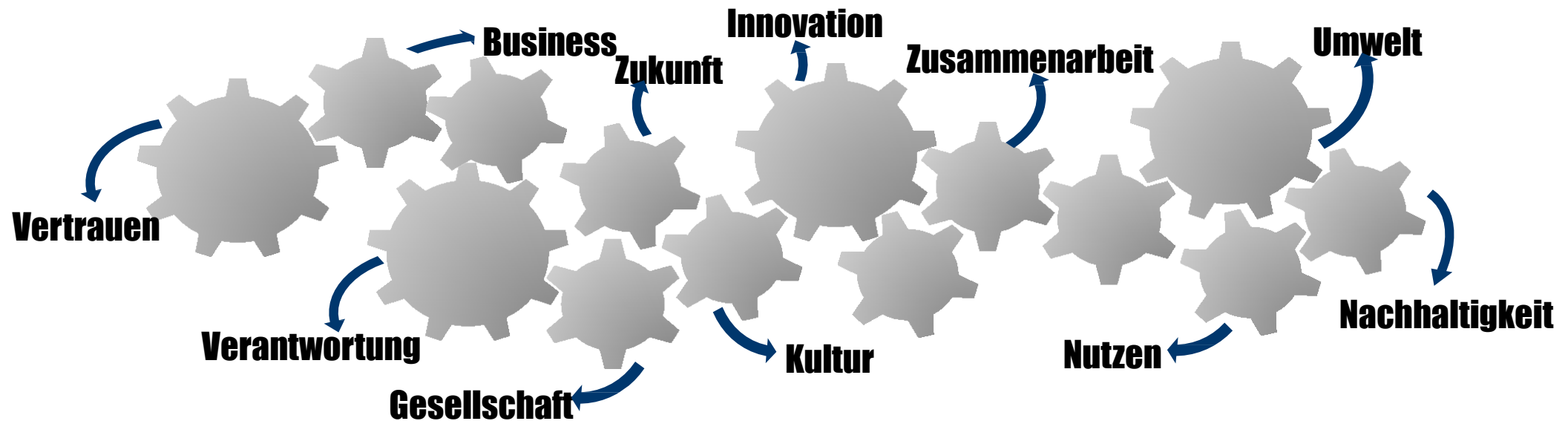
© Fiedels - stock.adobe.com

CSR steht für die **gesellschaftliche Verantwortung von Unternehmen und Organisationen.**

Es gibt **keine allgemeingültige, rechtsverbindliche Definition** von CSR, sondern viele Beschreibungen mit unterschiedlichen Ausrichtungen.

Was ist CSR? - Gemeinsamkeiten der Beschreibungen

- Organisationen sollen im Dienste gesamtgesellschaftlicher Interessen handeln.
- CSR ist ganzheitlich und betrifft alle Bereiche einer Organisation.
- Was als CSR-Maßnahme verstanden wird ist sehr vielfältig.



CSR - ein Definitionsversuch

vier grundlegende Orientierungspunkte:

**Maximierung von positiven und
Minimierung von negativen
gesellschaftlichen Auswirkungen**

**Integration von Stakeholdern* in
organisationale
Entscheidungsprozesse**

*Stakeholder = Anspruchsgruppen: Beschäftigte, Kunden/Kundinnen, Lieferanten/Lieferantinnen, Nachbarn, Personen, die die Auswirkungen des/r Handelnden mitbekommen/spüren.

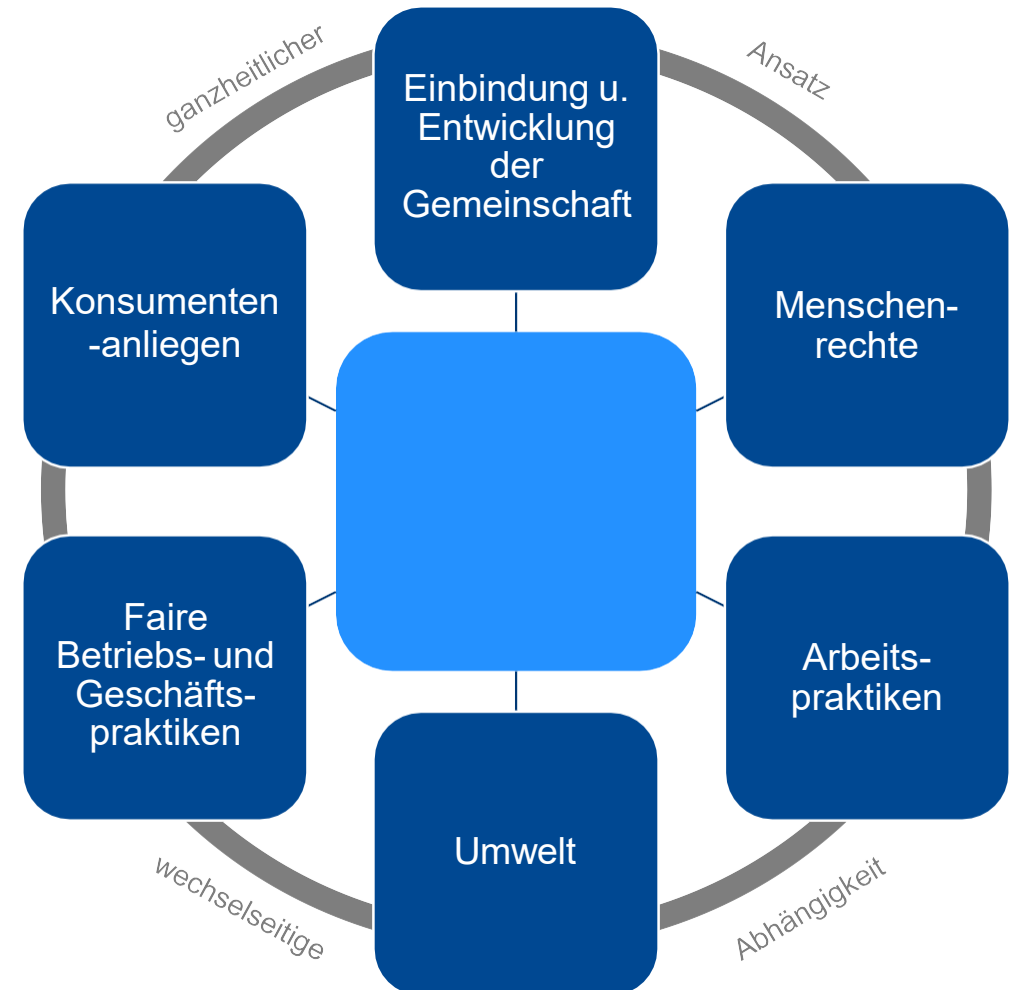
**Verknüpfung von ökologischen,
ökonomischen und sozialen
Zielstellungen (Nachhaltigkeit)**

**Freiwilligkeit
(i.d.R. über gesetzliche Verpflichtungen
hinausgehend)**

CSR bedeutet Verantwortungsübernahme

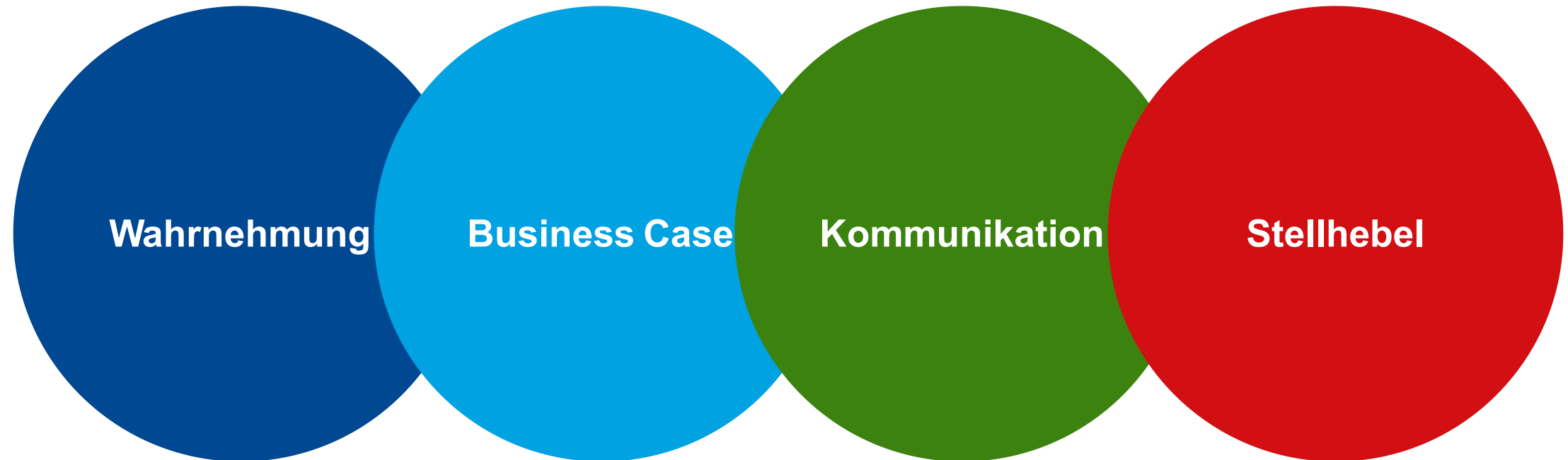
für die internen Anspruchsgruppen wie Beschäftigte
= **internes CSR**

für das Umsetzen der Menschenrechte der in
den Wertschöpfungsketten tätigen
Mitarbeitenden (z. B. durch Sicherstellung
von grundlegenden Arbeits- und
Sozialstandards in Lieferketten)
= **externes CSR**



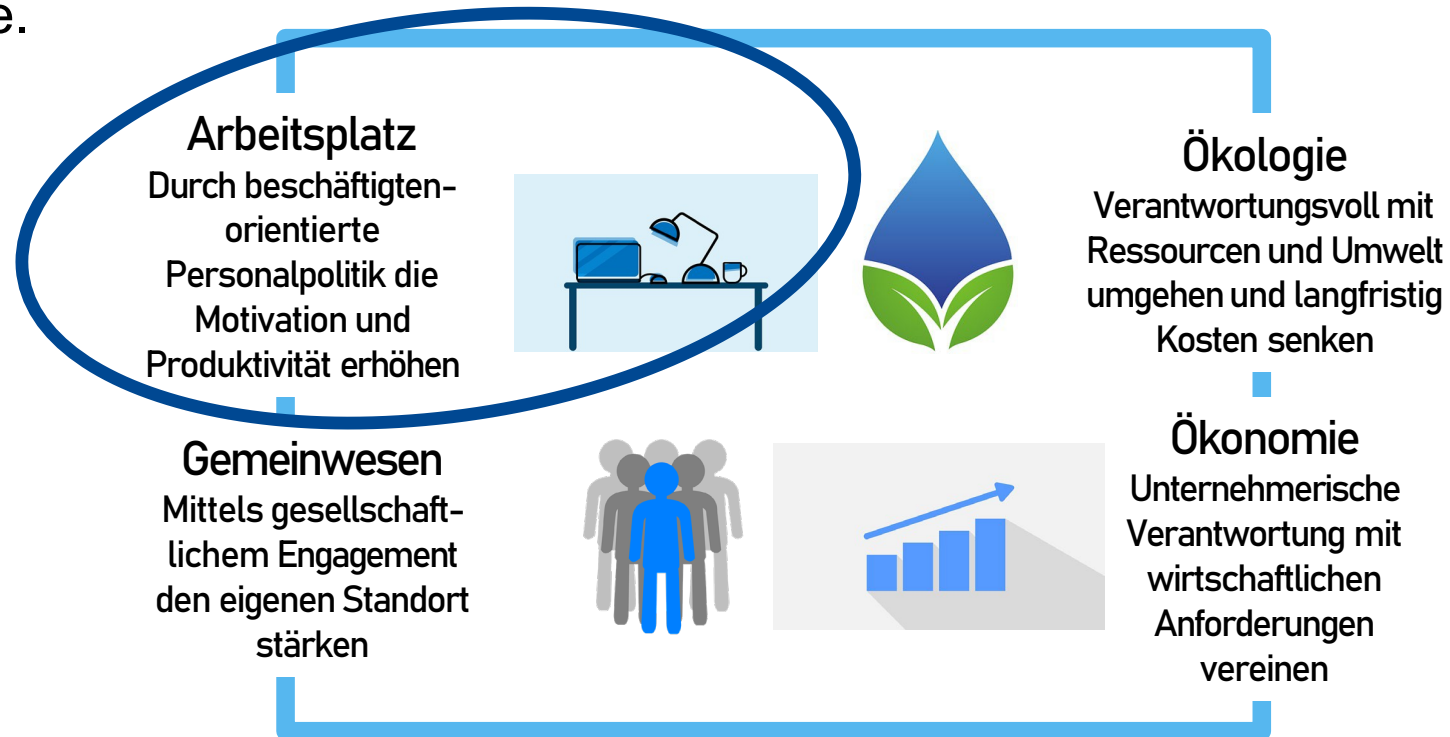
CSR mit Sicherheit und Gesundheit – Literaturrecherche

Themenbereiche, in denen ein Zusammenhang festgestellt werden konnte:



Gemeinsame Wahrnehmung

- Sicherheit & Gesundheit werden als automatische Bestandteile von CSR wahrgenommen.
- Es gibt jedoch kulturelle & lokale Unterschiede, z.B. in Abhängigkeit von der jeweiligen Rechtslage.



pCSR – Preceived CSR (wahrgenommene CSR)

- pCSR spiegelt die Außensicht der Stakeholder wieder.
- pCSR ist ein Mittel zur Motivation und Bindung.



Wie wirken Sicherheit und Gesundheit auf pCSR?



Annahmen:

- Geringe Wirkmacht in Industrieländern aufgrund detaillierter gesetzlicher Regelungen zum Arbeitsschutz die ein Mindestschutzniveau garantieren.
- pCSR nimmt in Industrieländern schnell Schaden, wenn nicht einmal die gesetzlichen Mindestanforderungen umgesetzt bzw. durchgesetzt werden.
- **Je höher die pCSR, desto besser die Sicherheit und Gesundheit** in einer Organisation – höhere Regeleinhaltung, höhere Motivation, mehr Verbesserungsvorschläge und kontinuierliche Senkung der Unfall- und Erkrankungszahlen.

CSR und das „europäische Regelungsdilemma“

Die Verantwortung für Sicherheit und Gesundheit für interne Anspruchsgruppen ist in Europa rechtlich verankert (z.B. durch das Arbeitsschutzgesetz).

Folgen:

- getrennte „Denkwelten“ in der Wissenschaft
- getrennte Zuständigkeiten (CSR, Gesundheit, Sicherheit, Immissionsschutz, Umweltschutz...).
- fehlendes Bewusstsein, dass die Vermeidung von Gesundheitsschäden ein wichtiger Teil von gesellschaftlicher Verantwortung ist.



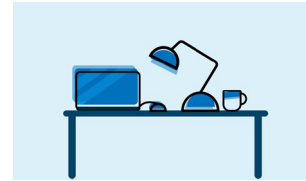
Business Case - Wirtschaftlichkeitsfaktor

Verantwortungsübernahme = unternehmerischer Nutzen

Potenziale

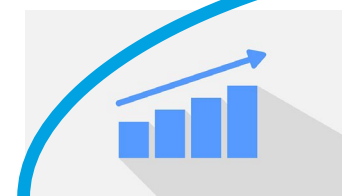
- Kosteneinsparungen
- positive Bindung
- Legitimität
- Produktivität
- Reputationsaufbau

Arbeitsplatz
Durch beschäftigten-orientierte Personalpolitik die Motivation und Produktivität erhöhen



Ökologie
Verantwortungsvoll mit Ressourcen und Umwelt umgehen und langfristig Kosten senken

Gemeinwesen
Mittels gesellschaftlichem Engagement den eigenen Standort stärken

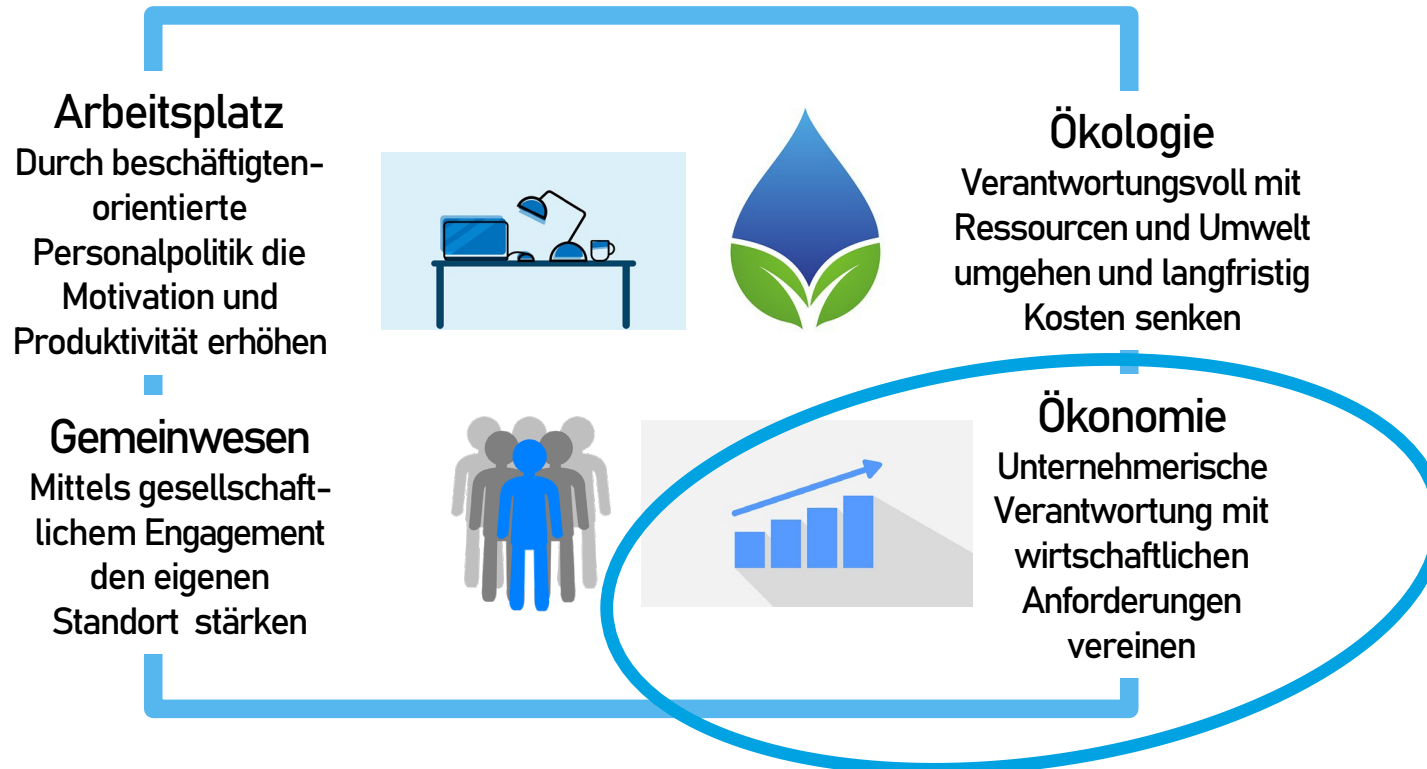


Ökonomie
Unternehmerische Verantwortung mit wirtschaftlichen Anforderungen vereinen



Business Case

Verantwortungsübernahme = unternehmerischer Nutzen



Grenzen

Business Case existiert nicht zwangsläufig, sondern ist abhängig von Branche und Betätigungsfeld.

Kommunikationsstrategie

- CSR-Berichte, CSR-Preis, EN ISO 26000
- Handlungsfeld Sicherheit und Gesundheit bei der Arbeit als Bestandteil der CSR-Kommunikation.

Problem: Inhalt und Qualität sind heterogen zwischen Unternehmen, Einrichtungen und Branchen - Gefahr des Greenwashing*.



*Übertragen: ‚sich ein grünes Mäntelchen umhängen‘) ist eine kritische Bezeichnung für PR-Methoden, die darauf zielen, einem Unternehmen in der Öffentlichkeit ein umweltfreundliches und verantwortungsbewusstes Image zu verleihen, ohne dass es dafür eine hinreichende Grundlage gibt

Stellhebel

- CSR als Förderer der Akzeptanz sicherer und gesunder Arbeitsgestaltungs- und Verhaltensmaßnahmen.
- CSR als sinnvolle Ergänzung zu gesetzlichen Vorgaben des Arbeitsschutzes oder CSR statt gesetzlicher Vorgaben.



Fazit

- Sicherheit und Gesundheit sind ein wichtiges CSR-Handlungsfeld.
- Alle Aktivitäten zur sicheren und gesunden Arbeitsgestaltung erhöhendie pCSR und verbessern die Unternehmenskultur.
- Unfallversicherungsträger übernehmen mit ihren Präventionsleistungen auch gesellschaftliche Verantwortung.
- CSR-Kampagnen ohne Einhaltung der gesetzlichen Arbeitsschutzregeln können nicht glaubwürdig sein: Verantwortliche Organisationen arbeiten daran den jeweils höheren staatlichen Schutzstandard in ihre weltweiten Standorte zu übertragen.



Nützliche Links

- [CSR Grundlage EU.pdf \(csr-kompetenz.de\)](#)
- [CSR - Praxisbeispiele \(csr-in-deutschland.de\)](#)
- [CSR - CSR-Preis \(csr-in-deutschland.de\)](#)
- [INQA.de - Initiative Neue Qualität der Arbeit - Neue „INQA-Arbeitswoche“ über nachhaltige Lieferketten](#)
- [FB GiB - SG - Veränderung Arbeitskulturen – Impulswerkstatt CSR \(dguv.de\)](#)
- [DGUV – CSR Do´s and Dont´s bei der Umsetzung \(dguv.de\)](#)
- [Universität Vechta Wirtschaft und Ethik \(uni-vechta.de\)](#)
- [BGM ASM CSR Integration \(gfp-gesundheit.de\) - Kritik \(polipedia.at\)](#)